

ZÁKLADNÍ ŠKOLA OLOMOUC

příspěvková organizace

MOZARTOVA 48, 779 00 OLOMOUC

tel.: 585 427 142, 775 116 442; fax: 585 422 713

e-mail: kundrum@centrum.cz; www.zs-mozartova.cz



INVESTICE DO ROZVOJE VZDĚLÁVÁNÍ

Projekt: ŠKOLA RADOSTI, ŠKOLA KVALITY

Registrační číslo projektu: CZ.1.07/1.4.00/21.3688

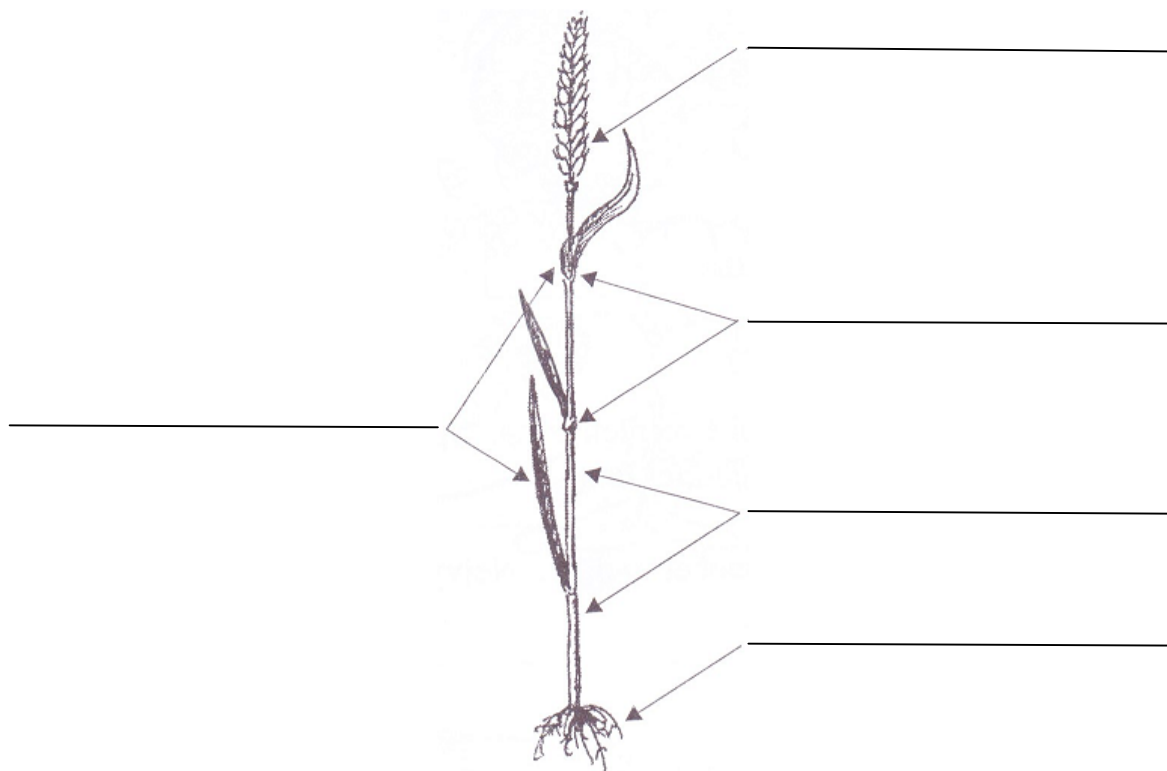
EU PENÍZE ŠKOLÁM

Operační program Vzdělávání pro konkurenceschopnost

Autor:	Mgr. Pavla Repová
Vzdělávací oblast:	Člověk a jeho svět
Vzdělávací obor:	Rozmanitost přírody
Vyučovací předmět:	Přírodověda
Ročník:	4.
Tematická oblast:	Živá příroda
Téma hodiny:	Obilniny 2
Označení DUM:	VY_32_INOVACE_11.02.REP.PR.4
Vytvořeno:	19. 09. 2012

Obilniny 2

1. Popiš stavbu těla pšenice obecné.



2. Ke každému obrázku napiš název obilniny.



3. Doplně chybějící slovo z nabídky.

(oves, pšenice, žito, ječmen)

K nejdůležitějším obilninám u nás patří, z níž se vyrábí mouka, která je základní surovinou pro přípravu mnoha druhů pečiva. se používá k výrobě tmavé (chlebové) mouky. Z obilek se vyrábí slad, který se používá k výrobě piva. Ovesné vločky se vyrábějí z

4. Zakroužkuj správnou odpověď.

Obilniny patří mezi rostliny:

- a) okrasné
- b) kulturní
- c) léčivé

Plod pšenice se nazývá:

- a) obilka
- b) obilnina
- c) obilí plod nemá

Kukuřice pochází:

- a) z Asie
- b) z Evropy
- c) z Jižní Ameriky

Stonek obilnin se nazývá:

- a) lodyha
- b) nožka
- c) stéblo

Rýže se pěstuje hlavně:

- a) v Asii
- b) v Evropě
- c) v Jižní Americe

Ozim se vysévá:

- a) v létě
- b) v zimě
- c) na podzim

Žně - je sklizeň:

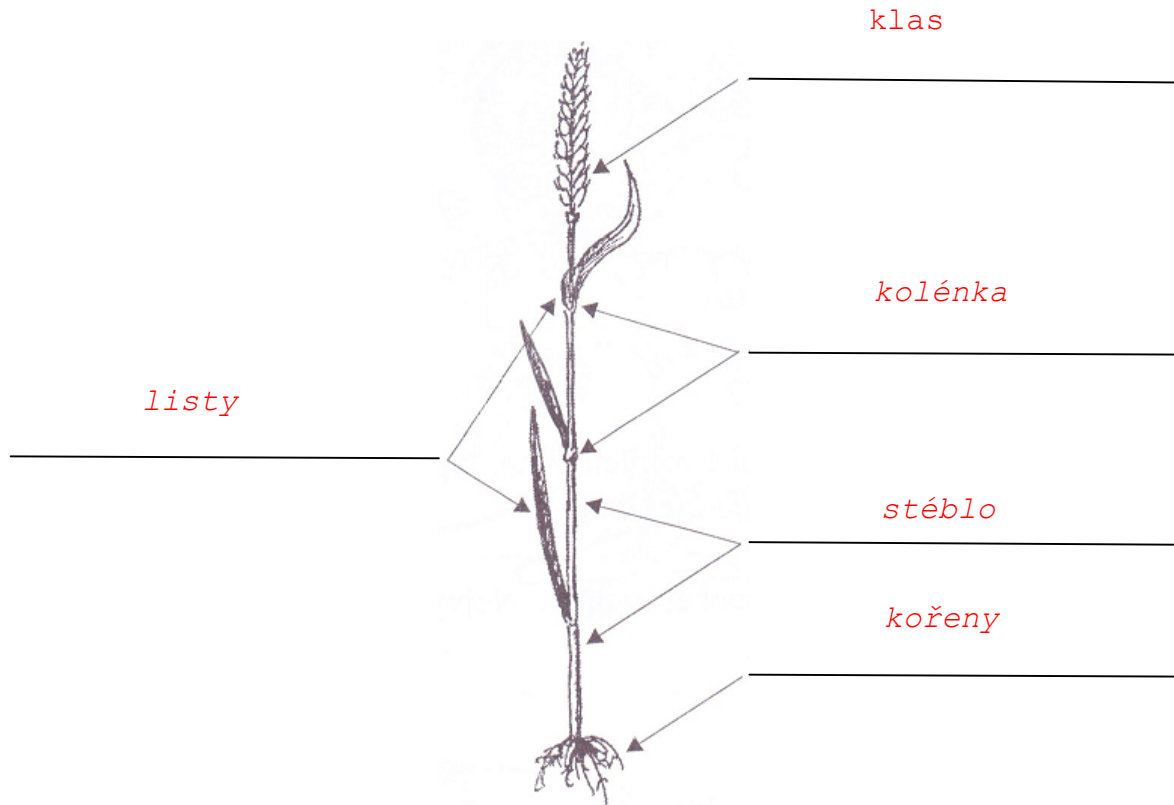
- a) trávy
- b) obilnin
- c) sena

Strniště je:

- a) zorané pole
- b) obilné pole
- c) zbytky stébel na polích

Obilniny 2 - řešení

1. Popiš stavbu těla pšenice obecné.



2. Ke každému obrázku napiš název obilniny.



oves setý



ječmen dvouřadý



pšenice obecná



žito seté

3. Dopln' chybějící slovo z nabídky.

(oves, pšenice, žito, ječmen)

K nejdůležitějším obilninám u nás patří **pšenice**, z níž se vyrábí mouka, která je základní surovinou pro přípravu mnoha druhů pečiva. **Žito** se používá k výrobě tmavé (chlebové) mouky. Z obilí **ječmene** se vyrábí slad, který se používá k výrobě piva. Ovesné vločky se vyrábějí z **ovsa**.

4. Zakroužkuj správnou odpověď.

Obilniny patří mezi rostliny:

- a) okrasné
- b) **kulturní**
- c) léčivé

Plod pšenice se nazývá:

- a) **obilka**
- b) obilnina
- c) obilí plod nemá

Kukuřice pochází:

- a) z Asie
- b) z Evropy
- c) **z Jižní Ameriky**

Stonek obilnin se nazývá:

- a) lodyha
- b) nožka
- c) **stéblo**

Rýže se pěstuje hlavně:

- a) **v Asii**
- b) v Evropě
- c) v Jižní Americe

Ozim se vysévá:

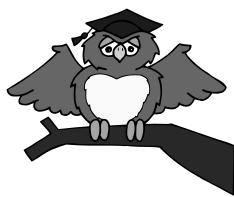
- a) v létě
- b) v zimě
- c) **na podzim**

Žně - je sklizeň:

- a) trávy
- b) **obilnin**
- c) sena

Strniště je:

- a) zorané pole
- b) obilné pole
- c) **zbytky stébel na polích**



ZÁKLADNÍ ŠKOLA OLOMOUC

příspěvková organizace

MOZARTOVA 48, 779 00 OLOMOUC

tel.: 585 427 142, 775 116 442; fax: 585 422 713

e-mail: kundrum@centrum.cz; www.zs-mozartova.cz

Seznam použité literatury a pramenů:

JURČÁK, J. a kol. Přírodověda 4. ročník. Olomouc : Prodos, 1996. ISBN 80-85806-32-0. s. 5-7.

JURČÁK, J. a kol. Přírodověda 4. ročník. Olomouc : Prodos, 1996. ISBN 80-85806-43-6. s. 5-6.

Použité zdroje:

JURČÁK, J. a kol. Přírodověda 4. ročník. Olomouc : Prodos, 1996. ISBN 80-85806-43-6. s. 5.