



ZÁKLADNÍ ŠKOLA OLOMOUC

příspěvková organizace

MOZARTOVA 48, 779 00 OLOMOUC

tel.: 585 427 142, 775 116 442; fax: 585 422 713

email: kundrum@centrum.cz; www.zs-mozartova.cz



INVESTICE DO ROZVOJE VZDĚLÁVÁNÍ

Projekt: ŠKOLA RADOSTI, ŠKOLA KVALITY

Registrační číslo projektu: CZ.1.07/1.4.00/21.3688

EU PENÍZE ŠKOLÁM

Operační program Vzdělávání pro konkurenceschopnost



ZÁKLADNÍ ŠKOLA OLOMOUC

příspěvková organizace

MOZARTOVA 48, 779 00 OLOMOUC

tel.: 585 427 142, 775 116 442; fax: 585 422 713

email: kundrum@centrum.cz; www.zs-mozartova.cz

Autor:	<i>Mgr. Pavla Repová</i>
Vzdělávací oblast:	<i>Člověk a jeho svět</i>
Vzdělávací obor:	<i>Rozmanitost přírody</i>
Vyučovací předmět:	<i>Přírodověda</i>
Ročník:	<i>4.</i>
Tematická oblast:	<i>Živá příroda</i>
Téma hodiny:	<i>Obratlovci a bezobratlí živočichové 1</i>
Označení DUM:	<i>VY_32_INOVACE_11.13.REP.PR.4</i>
Vytvořeno:	<i>26. 03. 2013</i>

*Obratlovci
a bezobratlí
živočichové 1*

Živočichové

obratlovci

bezobratlí



kontrola

Živočichové

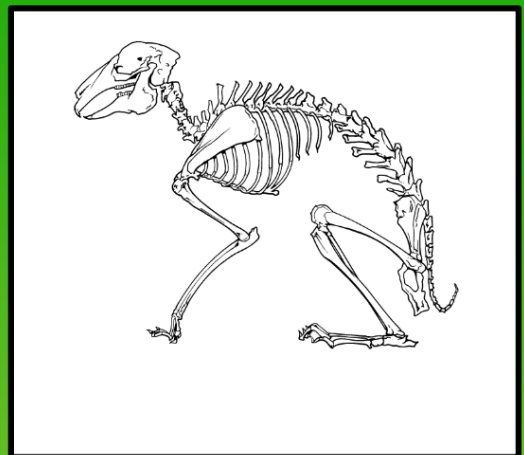
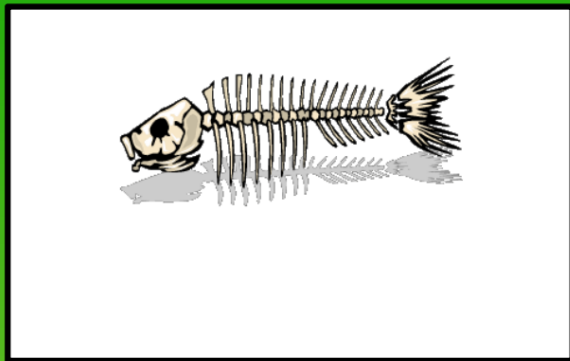
obratlovci

bezobratlí



Obratlovci

mají páteř složenou z obratlů.



kostra obratlovců :

- chrání vnitřní orgány
- zajišťuje pohyb
- skládá se z kostí

Obratlovce dělíme do pěti skupin.
Dovedeš je pojmenovat?

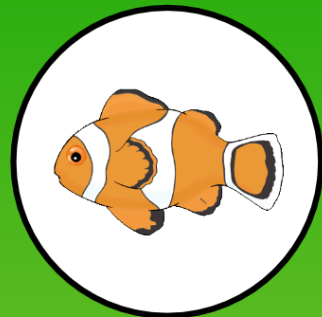
1



2



3



4



5



Řešení



Savci

- tělo pokryto srstí
- mláďata se živí mateřským mlékem
- dýchají plícemi

Které další savce znáš?

[zpět](#)

Ptáci

- tělo pokryto peřím,
- pohybují se pomocí křídel
- dýchají plicemi
- rozmnožují se vajíčky



Které další ptáčky znáš?

[zpět](#)

Ryby

- žijí ve vodě
- dýchají žábrami
- pohybují se pomocí ocasu a ploutví
- rozmnožují se vajíčky (jikry)



Který obrázek sem nepatří a proč?

[zpět](#)

Plazi

- tělo pokryto tuhými šupinami
- žijí na souši i ve vodě
- dýchají plícemi
- rozmnožují se vajíčky

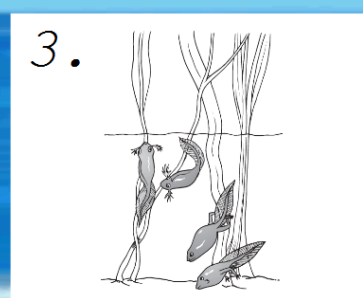
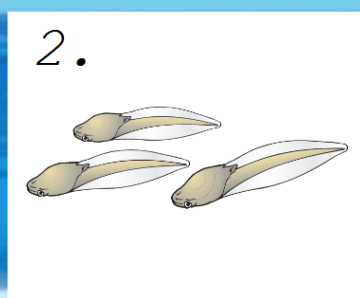
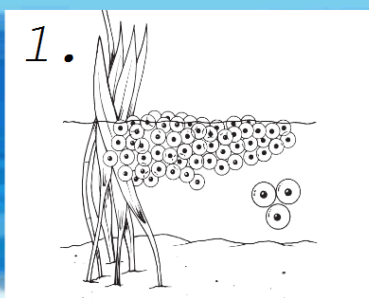


Která další zvířata patří mezi plazi?

[zpět](#)

Obojživelníci

- první polovinu života žijí ve vodě, druhou polovinu na souši
- nejprve dýchají žábrami, potom plícemi
- rozmnožují se vajíčky



Které druhy žab znáš?

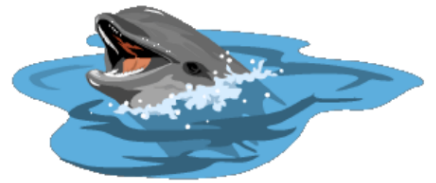
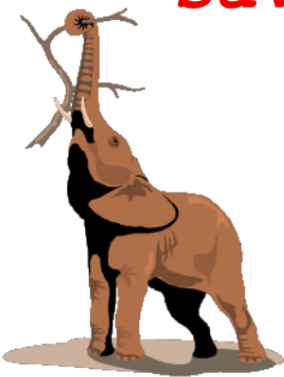
[zpět](#)

savec

pták

ryba

plaz



obojživelník

Poznáš zvíře podle hlasu?

Urči, do které skupiny obratlovců patří.

1. 

4. 

2. 

5. 

3. 

6. 

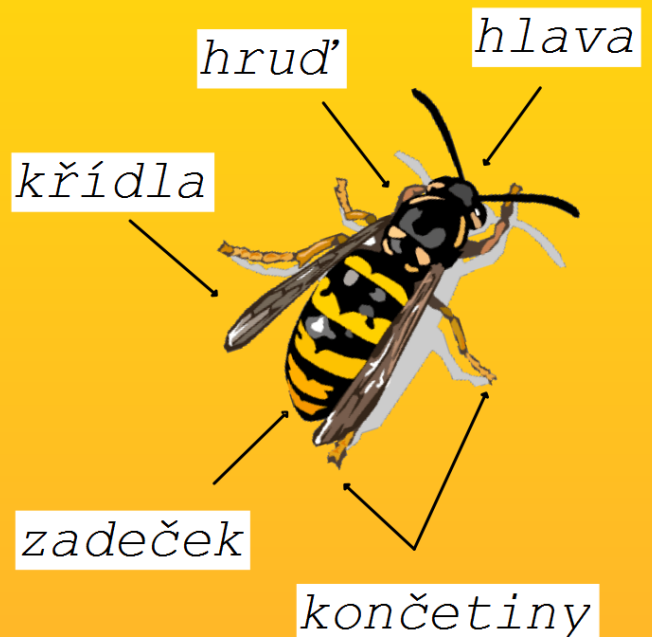


Bezobratlí živočichové

chybí jim páteř = nemají obratle,
nejpočetnější skupinu tvoří hmyz.

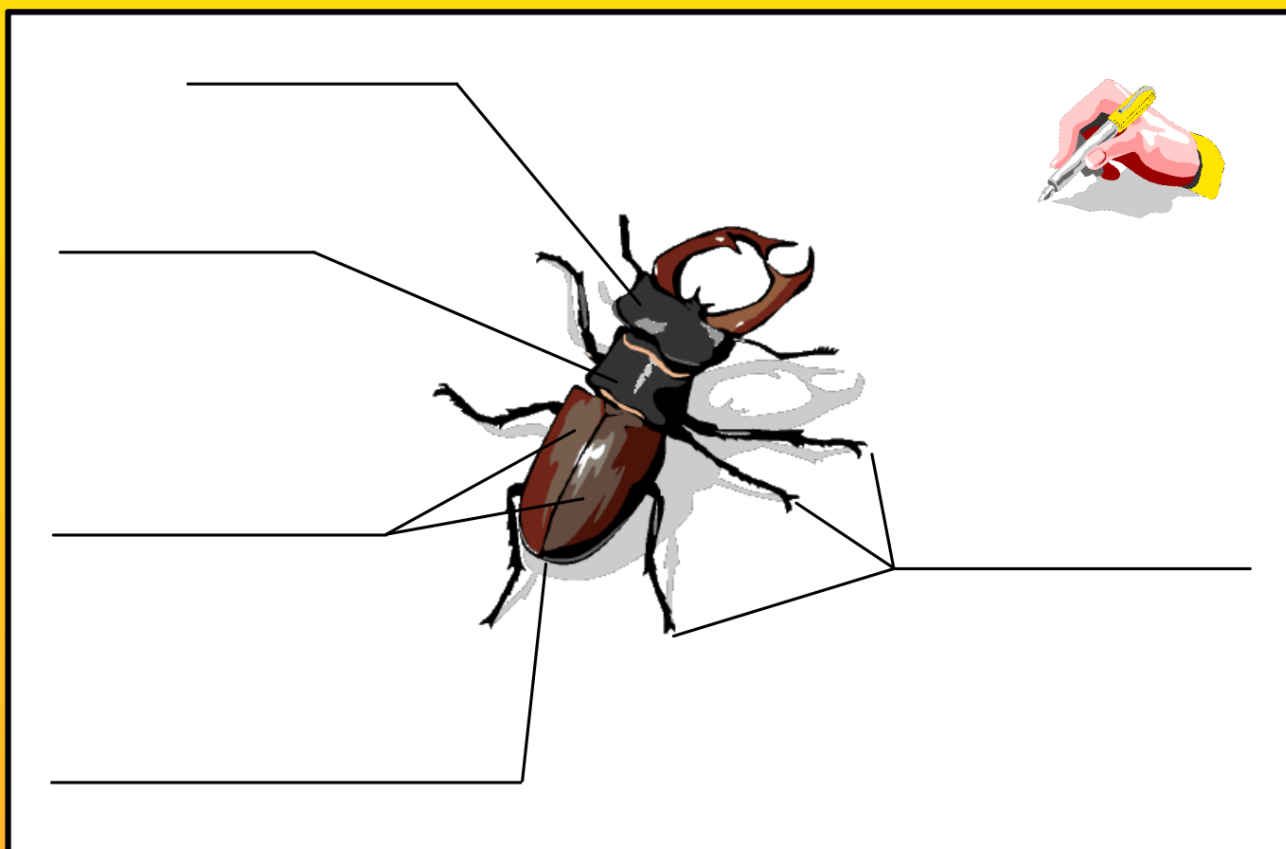
Tělo hmyzu tvoří
hlava,
hrud',
zadeček.

K pohybu mu slouží
tři páry končetin
a nejčastěji **dva**
páry křídel.



Doplň části těla hmyzu.

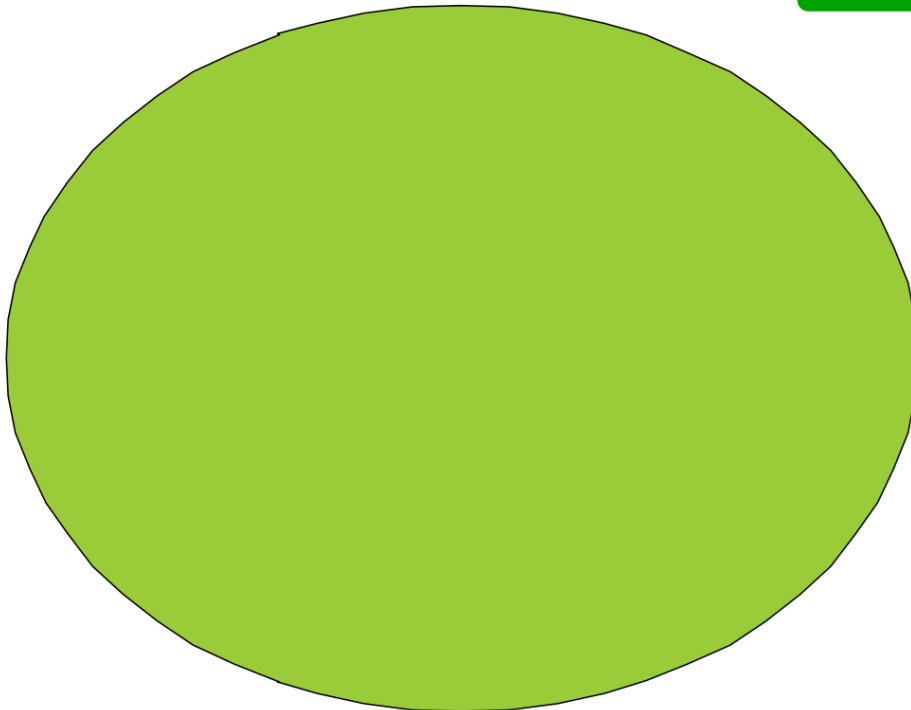
Jak se jmenuje zvíře na obrázku?



**Kteří bezobratlí živočichové
se tu ukrývají?**

*Vyhledej je pomocí lupy
a zapiš jejich názvy.*

?



?

?



ZÁKLADNÍ ŠKOLA OLOMOUC

příspěvková organizace

MOZARTOVA 48, 779 00 OLOMOUC

tel.: 585 427 142, 775 116 442; fax: 585 422 713

email: kundrum@centrum.cz; www.zs-mozartova.cz

Seznam použité literatury a pramenů:

*JURČÁK, J. Přírodověda 4. ročník. Olomouc : Prodos, 1996.
ISBN 80-85806-32-0. s. 57-59.*

Použité zdroje:

*Neočíslovaný obrazový materiál je použit z knihovny prostředků
ActivInspire.*