

ZÁKLADNÍ ŠKOLA OLMOUC

příspěvková organizace

MOZARTOVA 48, 779 00 OLMOUC

tel.: 585 427 142, 775 116 442; fax: 585 422 713

e-mail: kundrum@centrum.cz; www.zs-mozartova.cz



INVESTICE DO ROZVOJE VZDĚLÁVÁNÍ

Projekt: ŠKOLA RADOSTI, ŠKOLA KVALITY
Registrační číslo projektu: CZ.1.07/1.4.00/21.3688

EU PENÍZE ŠKOLÁM

Operační program Vzdělávání pro konkurenceschopnost

Autor:	Mgr. Pavla Repová
Vzdělávací oblast:	Člověk a jeho svět
Vzdělávací obor:	Rozmanitost přírody
Vyučovací předmět:	Přírodověda
Ročník:	4.
Tematická oblast:	Živá příroda
Téma hodiny:	Obratlovci a bezobratlí živočichové 2
Označení DUM:	VY_32_INOVACE_11.14.REP.PR.4
Vytvořeno:	01. 04. 2013

Obratlovci a bezobratlí živočichové 2

1. Zapiš zvířata do skupin. U obratlovců nadepiš název skupiny.

(ještěrka, mlok, jezevec, mravenec, káně, veverka, lumek, zmijs, klíště, ropucha, datel)

BEZOBRATLÍ ŽIVOČICHOVÉ

OBRATLOVCI

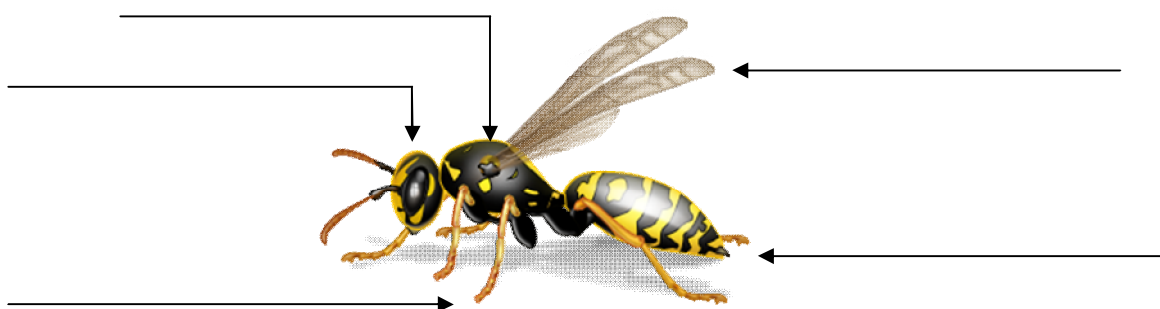
.....
.....

.....
.....

.....
.....

.....
.....

2. Popiš tělo bezobratlého živočicha.



3. K obrázku dopiš celý název zvířete.



[Obr.1]



[Obr.2]



[Obr.3]

1

2

3



[Obr.4]



[Obr.5]



[Obr.6]

4

5

6

4. K definici napiš název zvířete.

tento obojživelník má černou kůži se žlutými skvrnami

larvy vyžírají chodby pod kůrou stromů

samičky kladou vajíčka do cizích hnízd

housenky tohoto motýla ožírají jehlice stromů

samice je laň, mláďata kolouši

lesní dravec, hnízda si staví na vysokých stromech

přenáší nebezpečné choroby, které mohou být i smrtelné

Obratlovci a bezobratlí živočichové 2

- řešení

1. bezobratlí živočichové: mravenec, lumek, klíště

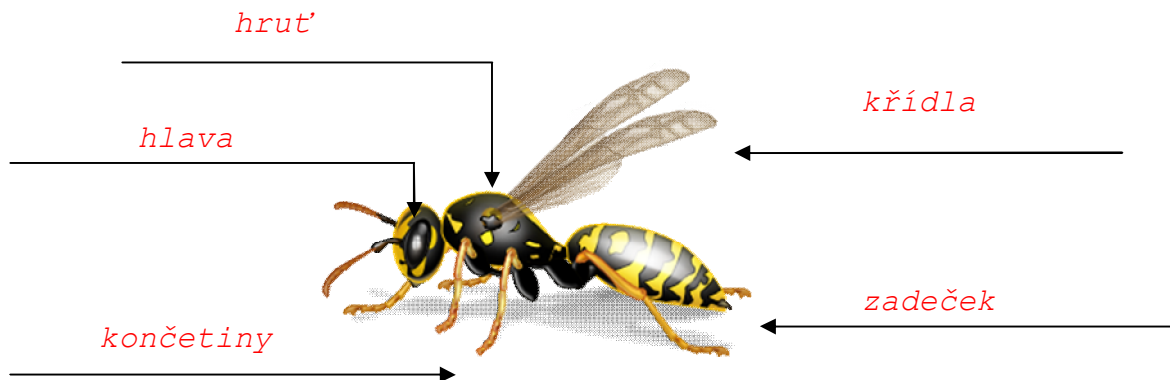
obratlovci: savci: jezevec, veverka

ptáci: káně, datel

plazi: ještěrka, zmijs

obojživelníci: ropucha, mlok

2.



3. 1 výr velký

4 lýkožrout smrkový

2 bekyně mniška

5 mravenec lesní

3 mlok skvrnitý

6 klíště obecné

4. tento obojživelník má černou kůži se žlutými skvrnami mlok

larvy vyžírají chodby pod kůrou stromů lýkožrout

samičky kladou vajíčka do cizích hnízd kukačka

housenky tohoto motýla ožírají jehlice stromů bekyně

samice je laň, mláďata kolouši jelen

lesní dravec, hnízda si staví na vysokých stromech káně

přenáší nebezpečné choroby, které mohou být i smrtelné klíště

ZÁKLADNÍ ŠKOLA OLOMOUC

příspěvková organizace

MOZARTOVA 48, 779 00 OLOMOUC

tel.: 585 427 142, 775 116 442; fax: 585 422 713

e-mail: kundrum@centrum.cz; www.zs-mozartova.cz

Seznam použité literatury a pramenů:

JURČÁK, J. a kol. Přírodověda 4. ročník. Olomouc : Prodos, 1996.
ISBN 80-85806-32-0. s. 57-59.

Použité zdroje:

[OBR.1] JURČÁK, J. a kol. Přírodověda 4. ročník. Olomouc :
Prodos, 1996. ISBN 80-85806-32-0. s. 59.

[OBR.3] JURČÁK, J. a kol. Přírodověda 4. ročník. Olomouc :
Prodos, 1996. ISBN 80-85806-32-0. s. 58.

[OBR.2, 4, 5, 6] JURČÁK, J. a kol. Přírodověda 4. ročník. Olomouc
: Prodos, 1996. ISBN 80-85806-32-0. s. 57.

Nečíslovaný obrazový materiál je použit z galerie obrázků a
klipartů Microsoft Office.