

ZÁKLADNÍ ŠKOLA OLOMOUC

příspěvková organizace

MOZARTOVA 48, 779 00 OLOMOUC

tel.: 585 427 142, 775 116 442; fax: 585 422 713

e-mail: kundrum@centrum.cz; www.zs-mozartova.cz



INVESTICE DO ROZVOJE VZDĚLÁVÁNÍ

Projekt: ŠKOLA RADOSTI, ŠKOLA KVALITY
Registrační číslo projektu: CZ.1.07/1.4.00/21.3688

EU PENÍZE ŠKOLÁM

Operační program Vzdělávání pro konkurenceschopnost

Autor:	Mgr. Pavla Repová
Vzdělávací oblast:	Člověk a jeho svět
Vzdělávací obor:	Rozmanitost přírody
Vyučovací předmět:	Přírodověda
Ročník:	4.
Tematická oblast:	Živá příroda
Téma hodiny:	Společenství potoků a rybníků 2
Označení DUM:	VY_32_INOVACE_11.16.REP.PR.4
Vytvořeno:	17. 04. 2013

Společenstvo potoků a rybníků 2

1. Napiš tři rostliny.

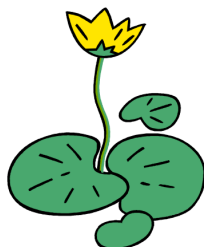
a) vodní

b) vlhkomilné

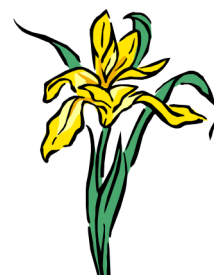
2. Která rostlina u rybníka nevyrostla? Zakroužkuj správnou odpověď.



kosatec



blatouch



leknín

stulík

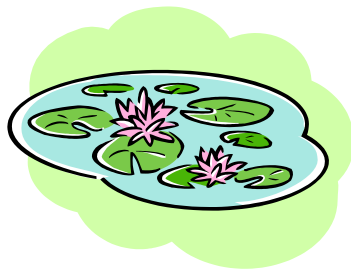
3. Které rostliny u rybníka nerostou? Škrtni je.

bříza

rákosí

kopřiva

sasanka



topol

kopretina

orobinec

vrba

4. Jaká zvířata žijí ve společenství potoků, rybníků a řek? Ke každé skupině vymysli dva příklady.

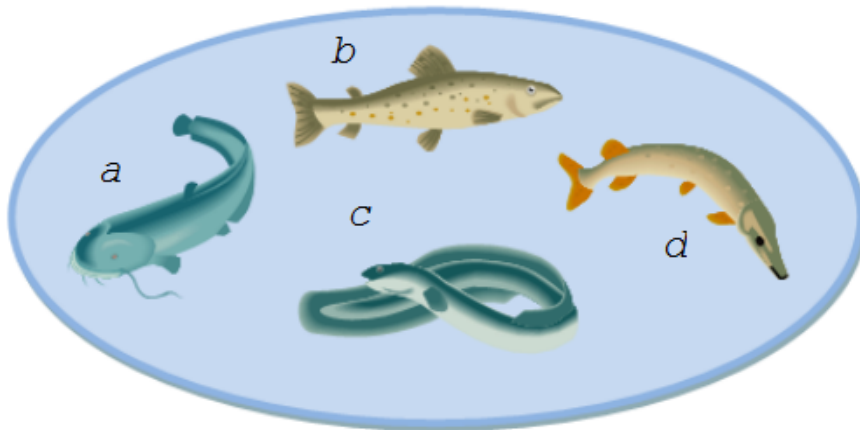
savci

ptáci

obojživelníci

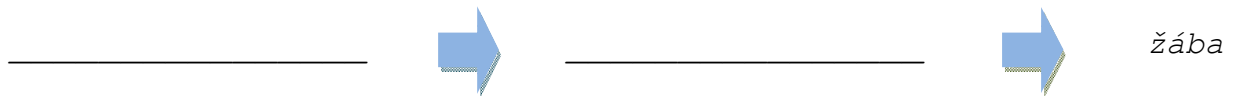
hmyz

5. Jaké ryby rybář ulovil? Pojmenuj je.



a) _____ b) _____ c) _____ d) _____

6. Jak se vyvíjí žába?



7. Kdo jsem? Napiš mé jméno.

a) Patřím mezi chráněné savce. Jsem hlodavec.
Mám zploštělý široký ocas.
.....

b) Jsem vzácný a zákonem chráněný.
Patřím mezi obojživelníky.
Ke svému životu potřebuji
velmi čistou vodu.
.....

c) Jsem vodní živočich.
Žiju v potocích s čistou
rychle proudící vodou.
Za hmyzem dokážu vyskočit
až jeden metr nad hladinu.
.....

d) Patřím mezi největší vodní ptáky.
Živím se vodními rostlinami
nebo starým pečivem.
Mám bíle zbarvené tělo,
dlouhý obloukovitě zahnutý krk,
a oranžový zobák.
.....

Společenstvo potoků a rybníků 2

- řešení

1. a) vodní např.: řasy, leknín, stulík, rákos
b) vlhkomilné např.: blatouch, kosatec, orobinec, sněžěnka, bledule, pomněnka, vrba, olše, topol
2. blatouch
3. bříza, kopřiva, sasanka, kopretina
4. savci např.: bobr, vydra, ondatra, nutrie
ptáci např.: čáp, volavka, kachna, labuť, lyska, ledňáček
obojživelníci např.: rak, čolek, skokan
hmyz např.: komár, vážka, potápník
5. a) sumec b) pstruh c) úhoř d) štika
6. jikry - pulec - žába
7. a) bobr b) rak c) pstruh d) labuť

ZÁKLADNÍ ŠKOLA OLOMOUC

příspěvková organizace

MOZARTOVA 48, 779 00 OLOMOUC

tel.: 585 427 142, 775 116 442; fax: 585 422 713

e-mail: kundrum@centrum.cz; www.zs-mozartova.cz

Seznam použité literatury a pramenů:

*JURČÁK, J. a kol. Přírodověda 4. ročník. Olomouc : Prodos, 1996.
ISBN 80-85806-32-0. s. 63-64.*

Použité zdroje:

*Obrazový materiál je použit z galerie obrázků a klipartů
Microsoft Office.*