



ZÁKLADNÍ ŠKOLA OLOMOUC

příspěvková organizace

MOZARTOVA 48, 779 00 OLOMOUC

tel.: 585 427 142, 775 116 442; fax: 585 422 713

email: kundrum@centrum.cz; www.zs-mozartova.cz



INVESTICE DO ROZVOJE VZDĚLÁVÁNÍ

Projekt: ŠKOLA RADOSTI, ŠKOLA KVALITY

Registrační číslo projektu: CZ.1.07/1.4.00/21.3688

EU PENÍZE ŠKOLÁM

Operační program Vzdělávání pro konkurenceschopnost



ZÁKLADNÍ ŠKOLA OLOMOUC

příspěvková organizace

MOZARTOVA 48, 779 00 OLOMOUC

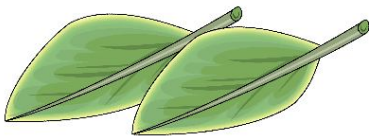
tel.: 585 427 142, 775 116 442; fax: 585 422 713

email: kundrum@centrum.cz; www.zs-mozartova.cz

Autor:	<i>Mgr. Pavla Repová</i>
Vzdělávací oblast:	<i>Člověk a jeho svět</i>
Vzdělávací obor:	<i>Rozmanitost přírody</i>
Vyučovací předmět:	<i>Přírodověda</i>
Ročník:	<i>4.</i>
Tematická oblast:	<i>Živá příroda</i>
Téma hodiny:	<i>Zahrady a sady 1</i>
Označení DUM:	<i>VY_32_INOVACE_11.19.REP.PR.4</i>
Vytvořeno:	<i>13. 05. 2013</i>

Zahrady a sady

Zahrady a sady
Zahrady a sady
Zahrady a sady
Zahrady a sady
Zahrady a sady
Zahrady a sady
Zahrady a sady

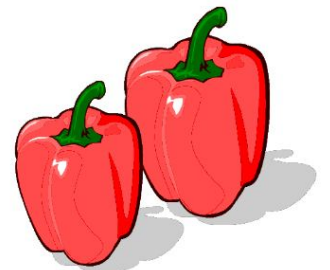


Sady
Sady
Sady
Zahrady
Zahrady
Zahrady

Zahrada je místo určené k
..... (ovocné stromy
a keře, okrasné rostliny, zelenina)



Zahrady mohou být



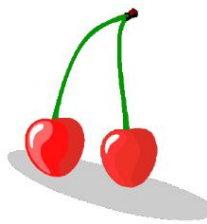
slouží k pěstování
okrasných rostlin

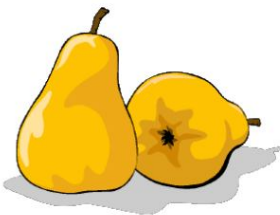
slouží k pěstování
ovoce a zeleniny

Ovocné stromy

- na kterém stromě
rostou tyto plody?













Velkým zahradám s mnoha ovocnými
stromy říkáme

Ovocné zahrady a sady - péče o stromy.

ošetřování proti škůdcům

česání

průklest

v létě a na podzim

brzy na jaře

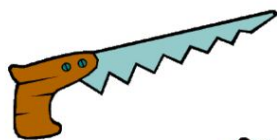
sklizeň ovoce

počátek května

prořezávání větví

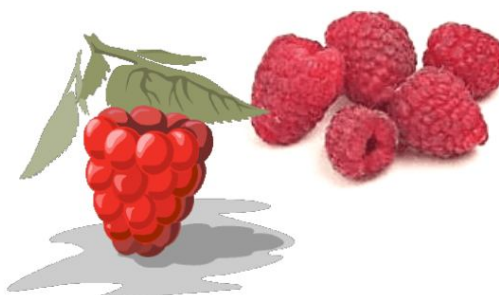
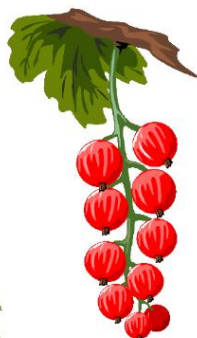
postřik

Co do řady nepatří a proč?



Ovocné keře

- který plod nepatří mezi ostatní? Proč?



..... se pěstuje
také v sadech, říkáme
jim

Okrasné rostliny

- v kterém

ročním období kvetou?



[Obr.1]



[Obr.2]



[Obr.3]



[Obr.4]



[Obr.5]



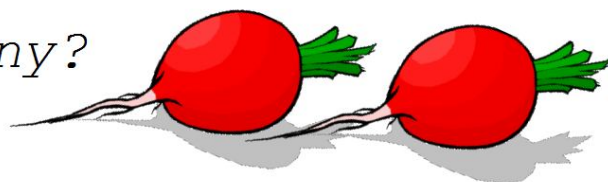
[Obr.6]

jaro

léto

Zelenina

- pro co pěstujeme jednotlivé druhy zeleniny?



kořen

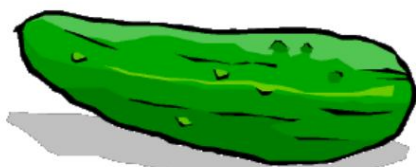
list

semena

plody

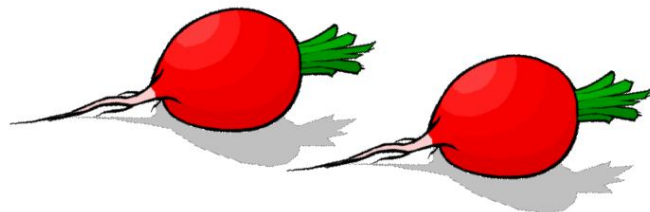
*hlízy
a bulvy*

*polní
plodiny*



kontrola

Zelenina



kořen

mrkev
petržel

list

zelí
kapusta

semena

hrách
fazole

plody

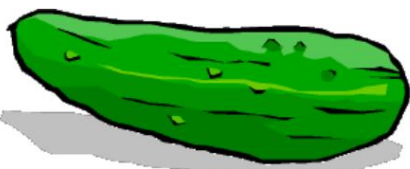
rajče
okurka
dýně

hlízy a bulvy

celer
kedlubna
ředkvička

polní plodiny

řepa
brambory
kukuřice



V zahradách a sadech žije méně živočichů,
protože je více ruší přítomnost lidí.



Mezi časté živočichy patří zpěvní
ptáci. K nejužitečnějším patří:

loví hmyz ve vzduchu

sbírají slimáky

sbírají housenky

vlaštovky

špačci

sýkorky

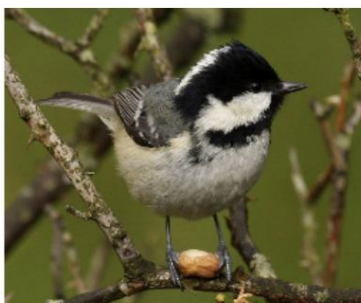
jiřičky

kosi



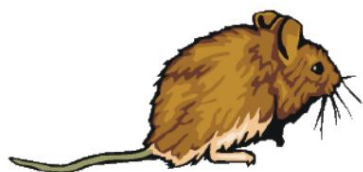


[Obr.7]



[Obr.8]

Savci



[Obr.9]



[Obr.10]

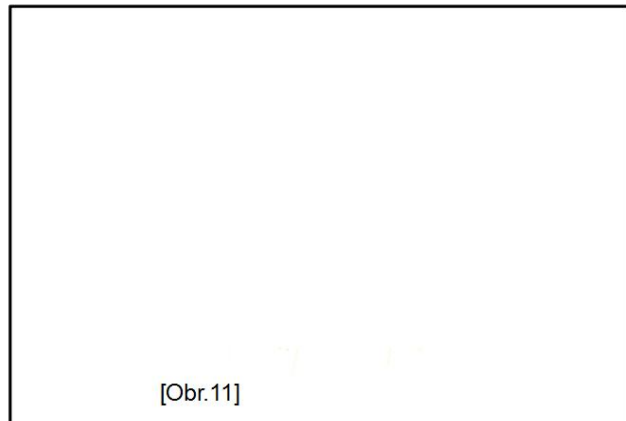
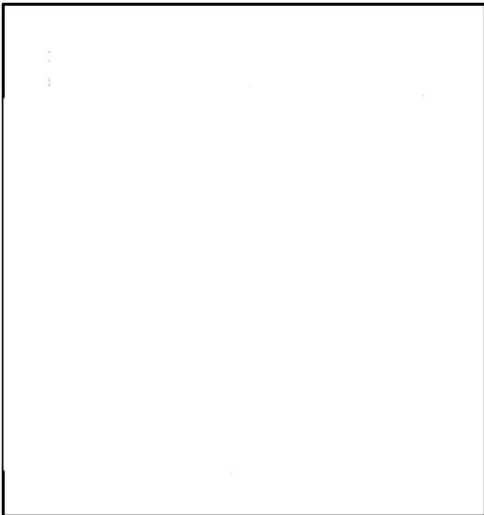
*Rozpoznáš jednotlivé
druhy sýkorek?*

*V zahradách žijí i škůdci.
Čím nám škodí?*



Bezobratlí - škůdci

- ožírají listy salátu
- ničí květy jabloní
- způsobují "červitost"

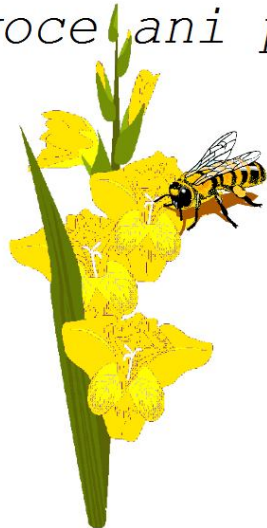


Bezobratlí - užiteční

Především včely a čmeláci jsou v zahradě velmi důležití.

Opylují květy.

Bez nich bychom nevypěstovali ovoce ani plodovou zeleninu.





ZÁKLADNÍ ŠKOLA OLOMOUC

příspěvková organizace

MOZARTOVA 48, 779 00 OLOMOUC

tel.: 585 427 142, 775 116 442; fax: 585 422 713

email: kundrum@centrum.cz; www.zs-mozartova.cz

Seznam použité literatury a pramenů:

JURČÁK, J. Přírodověda 4. ročník. Olomouc : Prodos, 1996.
ISBN 80-85806-32-0. s. 67-68.

Použité zdroje:

Strana 8

[OBR.1][cit.2013-05-09].Dostupný pod licencí Creative Commons na
WWW:<http://cs.wikipedia.org/wiki/Soubor:Tulipa_praestans1.jpg>.

[OBR.2][cit.2013-05-09].Dostupný pod licencí Creative Commons na
WWW:<http://commons.wikimedia.org/wiki/File:Crocus_macro_flowers.jpg?uselang=cs>.

[OBR.3][cit.2013-05-09].Dostupný pod licencí Creative Commons na
WWW:<http://commons.wikimedia.org/wiki/File:Starr_020815-0018_Rosa_sp..jpg>.

[OBR.4][cit.2013-05-09].Dostupný pod licencií Creative Commons na WWW:<http://commons.wikimedia.org/wiki/File:Iris_pseudacorus_from_sweden.jpg>.

[OBR.5][cit.2013-05-09].Dostupný pod licencií Creative Commons na WWW:<http://upload.wikimedia.org/wikipedia/commons/d/d6/Narcissus_pseudonarcissus2.jpg?uselang=cs>.

[OBR.6][cit.2013-05-09].Dostupný pod licencií Creative Commons na WWW:<http://commons.wikimedia.org/wiki/File:Paeonia_officinalis_001.JPG?uselang=cs>.

Strana 11

[OBR.7][cit.2013-05-09].Dostupný pod licencií Creative Commons na WWW:<http://commons.wikimedia.org/wiki/File:Parus_major_male.jpg?uselang=cs>.

[OBR.8][cit.2013-05-09].Dostupný pod licencií Creative Commons na WWW:<http://commons.wikimedia.org/wiki/File:Coal_tit_UK09.JPG?uselang=cs>.

[OBR.9][cit.2013-05-09].Dostupný pod licencií Creative Commons na WWW:<http://commons.wikimedia.org/wiki/File:Lophophanes_cristatus_Luc_Viatour_1.jpg?uselang=cs>.

[OBR.10][cit.2013-05-09].Dostupný pod licencií Creative Commons na WWW:<<http://commons.wikimedia.org/wiki/File:ParusCaeruleus.jpg?uselang=cs>>.

Strana 13

[OBR.11][cit.2013-05-09].Dostupný pod licencí Creative Commons na WWW:<http://commons.wikimedia.org/wiki/File:Apfelbaumk%C3%A4fer_uglan.jpg?uselang=cs>.

Neočíslovaný obrazový materiál je použit z knihovny prostředků ActivInspire.

Vyvození učiva: zahrady.

Žáci nejprve doplní větu (pěstování rostlin). Poté se snaží pojmenovat jednotlivé druhy zahrad podle jejich popisu. Kliknutím na zelené obdélníky se tyto názvy zobrazí.

Procvičení učiva: ovocné stromy.

Žáci k plodům napíší názvy stromů, na kterých tyto plody rostou. Přebarvením pozadí stránky si zkontrolují své odpovědi.

Nakonec doplní větu (sady).

Procvičení učiva: ovocné zahrady a sady.

Žáci pomocí nástroje "výplň" vybarví, co k sobě patří.

Řešení:

průklest - prořezávání větví - brzy na jaře

postřik - ošetřování proti škůdcům - počátek května

česání - sklizeň ovoce - v létě a na podzim

Poté žáci vyhledávají obrázek, který mezi ostatní nepatří (hrábě - nepoužívají se při péči o stromy).

Procvičení učiva: ovocné keře.

Žáci vyhledávají plod, který nepatří do skupiny ovocných keřů (jahoda).

Poté doplní větu (vinná réva, vinice).

Procvičení učiva: okrasné rostliny.

Žáci poznávají okrasné rostliny. Najetím kurzoru na obrázek si své odpovědi zkontrolují.

V kterém ročním období tyto květiny kvetou? Žáci přetahují názvy ročních období k obrázkům.

Řešení: pivoňka a růže kvete v létě, ostatní na jaře

Nakonec žáci jmenují další rostliny kvetoucí na zahradě v jednotlivých ročních obdobích.

Procvičení učiva: zelenina.

Pod obrázkem okurky jsou ukryty názvy zeleniny. Žáci je umísťují do správného pole podle toho, pro co tuto zeleninu pěstujeme.

Kliknutím na slovo kontrola si zkontolujte své odpovědi.

Procvičení učiva: zelenina - kontrolní stránky.

Vyvození a procvičení učiva: ptáci v zahradě a v sadu.

Čím jsou zpěvní ptáci užiteční? Žáci spojují názvy ptáků s jejich užitečností. Kontrolu provedete přebarvením pozadí stránky.

Procvičení učiva: ptáci, savci na zahradě a v sadu.

Kliknutím na obrázek ptáčka se zobrazí jeho název a naopak.

Najetím kurzoru na obrázek savce, se zobrazí jeho název. Povídáme si s žáky o tom, čím nám tato zvířata škodí.

Procvičení učiva: bezobratlí - škůdci.

Která zvířata nám takto škodí? Poznáš je?

Kliknutím na odrážky se zobrazí odpověď. Kliknutím na odpovědi se zobrazí obrázek.

Opakování učiva: bezobratlí - užiteční.

Čtení textu. Potom si s žáky povídáme o dalších užitečných zvířatech žijících na zahradě a v sadu.