



ZÁKLADNÍ ŠKOLA OLOMOUC

příspěvková organizace

MOZARTOVA 48, 779 00 OLOMOUC

tel.: 585 427 142, 775 116 442; fax: 585 422 713

email: kundrum@centrum.cz; www.zs-mozartova.cz



evropský
sociální
fond v ČR



EVROPSKÁ UNIE



MINISTERSTVO ŠKOLSTVÍ,
MLÁDEŽE A TĚLOVÝCHOVY



OP Vzdělávání
pro konkurenceschopnost

INVESTICE DO ROZVOJE VZDĚLÁVÁNÍ

Projekt: ŠKOLA RADOSTI, ŠKOLA KVALITY

Registrační číslo projektu: CZ.1.07/1.4.00/21.3688

EU PENÍZE ŠKOLÁM

Operační program Vzdělávání pro konkurenceschopnost



ZÁKLADNÍ ŠKOLA OLOMOUČ

příspěvková organizace

MOZARTOVA 48, 779 00 OLOMOUČ

tel.: 585 427 142, 775 116 442; fax: 585 422 713

email: kundrum@centrum.cz; www.zs-mozartova.cz

Autor:	<i>Mgr. Eva Hájková</i>
Vzdělávací oblast:	<i>Člověk a příroda</i>
Vzdělávací obor:	<i>Zeměpis</i>
Vzdělávací předmět:	<i>Zeměpis</i>
Ročník:	<i>8.</i>
Tematická oblast:	<i>Státy Evropy</i>
Téma hodiny:	<i>Ukrajina</i>
Označení DUM:	<i>VY_32_INOVACE_12.20.HAJ.ZE.8</i>
Vytvořeno:	<i>31. 03. 2013</i>

UKRAJINA



Základní údaje:

Rozloha:

603700 km² - 2. v Evropě

Počet obyvatel:

52 miliónů

Úřední jazyk:

ukrajinština

Měna:

Ukrajinská hřivna

Státní zřízení:

republika

Hlavní město:

Kyjev

Polsko

Bělorusko

Sousední státy

Rusko

Slovensko

Moldavsko

Rumunsko



Přírodní podmínky:

povrch

Většinou nížiny, pahorkatiny
Na západě Karpaty

podnebí

Mírné kontinentální, málo srážek
Poloostrov Krym – klima středomořské

vodstvo

Dněpr, vodní nádrže

vegetace

Na západě smíšené lesy (Karpaty)
Většina území – stepi (černozem)

Podkarpatská Rus

Krym

Azovské moře

Černé moře



Hospodářství:
podprůměrný stát
po roce 1991 přechod k tržnímu hospodářství

Nerostné bohatství

Zemědělství

Průmysl

**Nerostné bohatství - obrovské
5% zásob nerostných surovin**

Černé uhlí – kvalitní, koksovatelné
- Doněcká pánev

Železná ruda – Krivoj Rog
Mangan, barevné kovy

Ropa a zemní plyn – málo
Dovoz z Ruska

Průmysl: převažují těžká odvětví
zastaralé, nutná modernizace
orientace na spotřební průmysl

energetický

Většinou tepelné elektrárny,
Vodní na Dněpru
Atomové – havárie Černobylu (1986)

hutní

Hutnictví železa i barevných kovů

strojírenský

Těžební, hutní a dopravní stroje

chemický

Těžká chemie – paliva, hnojiva

potravinářský

Vzrůstá význam – obilí, maso, ovoce

Zemědělství:

57 % rozlohy je orná půda,
malá efektivnost (malovýroba),
špatná mechanizace

Rostlinná výroba
Úrodné stepi - černozem

Pšenice, kukuřice, cukrová
řepa, slunečnice, tabák, víno

Živočišná výroba

Chov skotu, drůbeže,
Rybolov (jeseteři) – Černé
a Azovské moře

Města na Ukrajině

Lvov

Černobyl

Kyjev

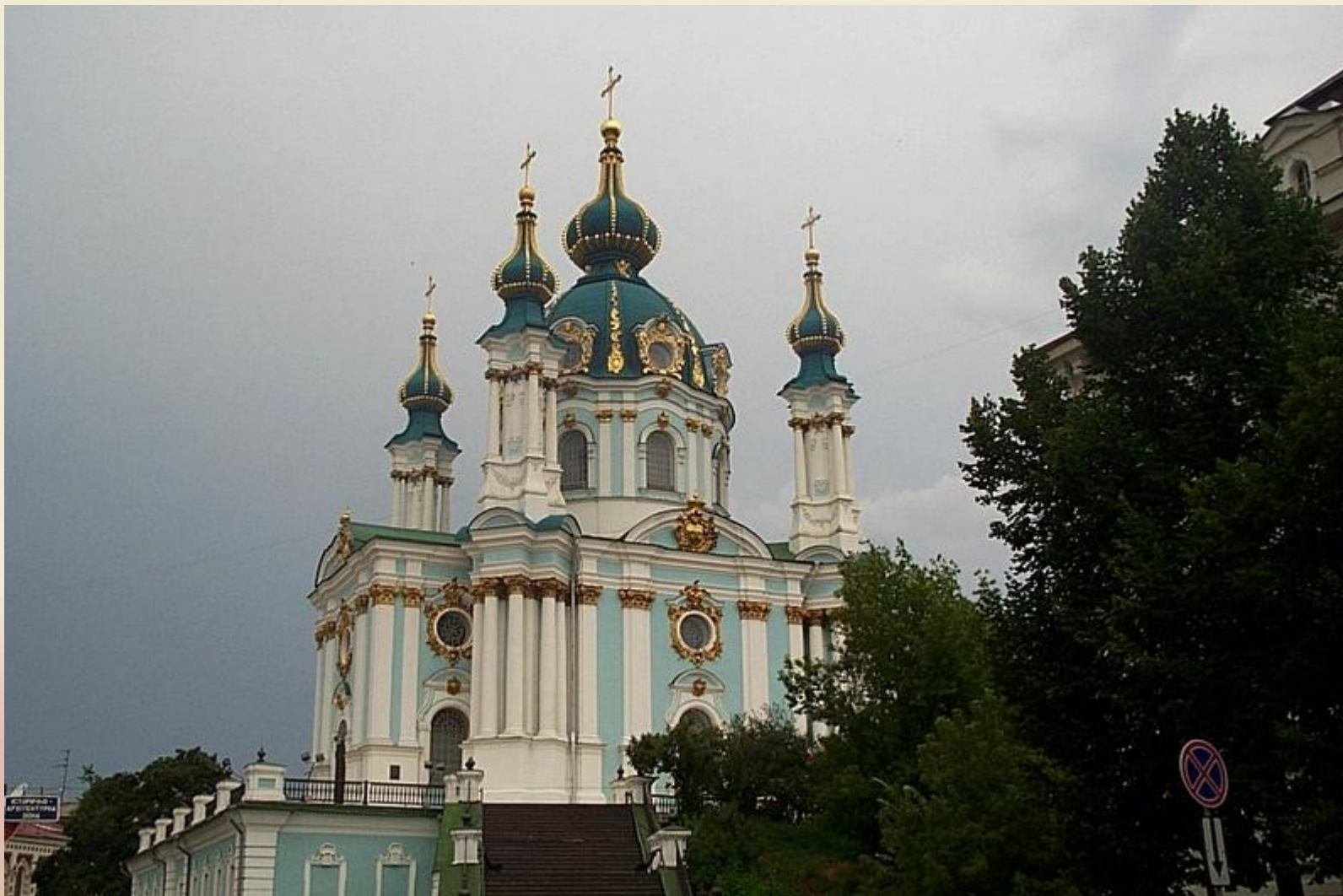
Oděsa

Doněck

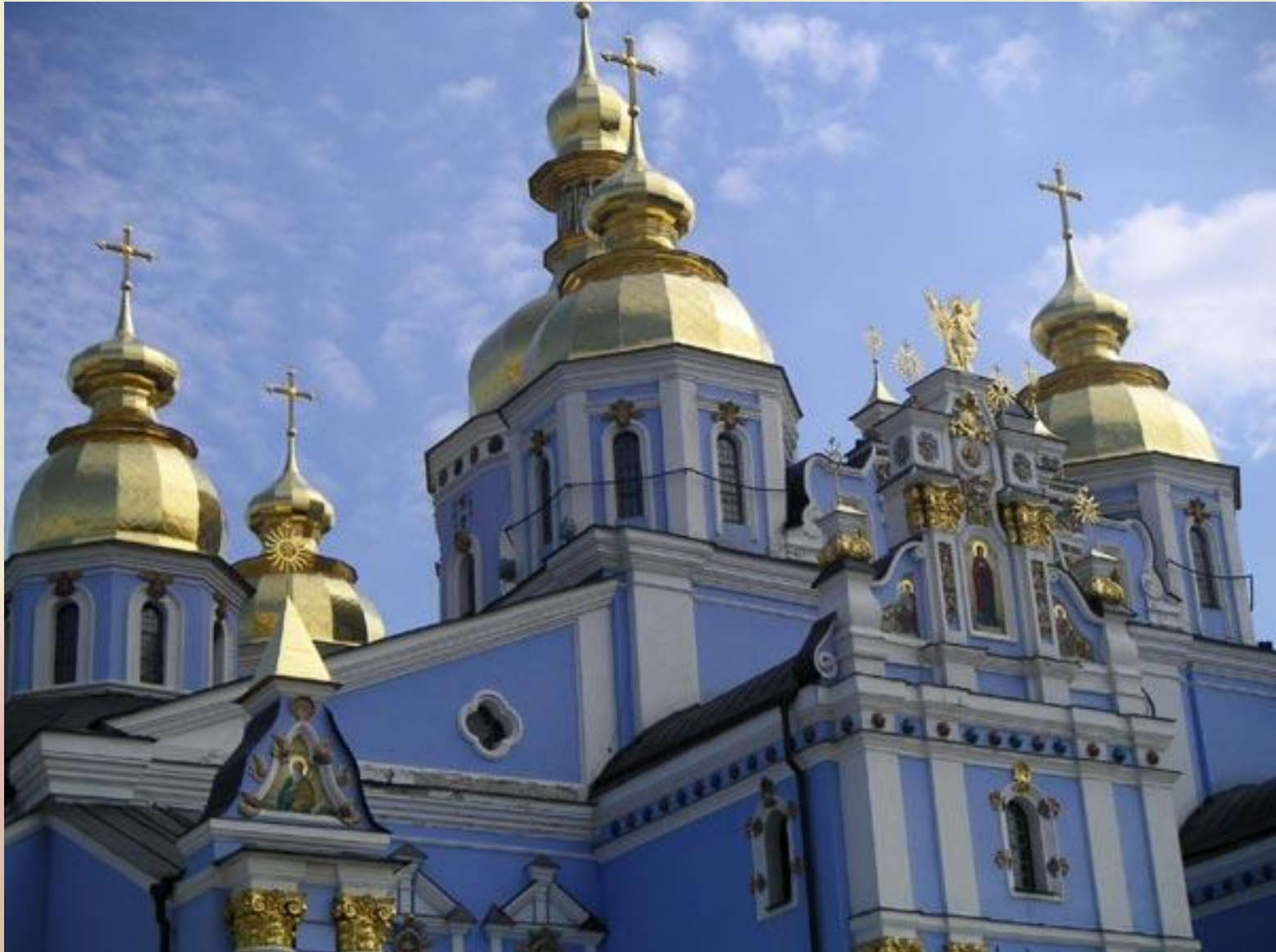
Jalta



KYJEV



KYJEV



[obr. 2]

KYJEV



[obr. 3]

KYJEV



Sergej BUBKA

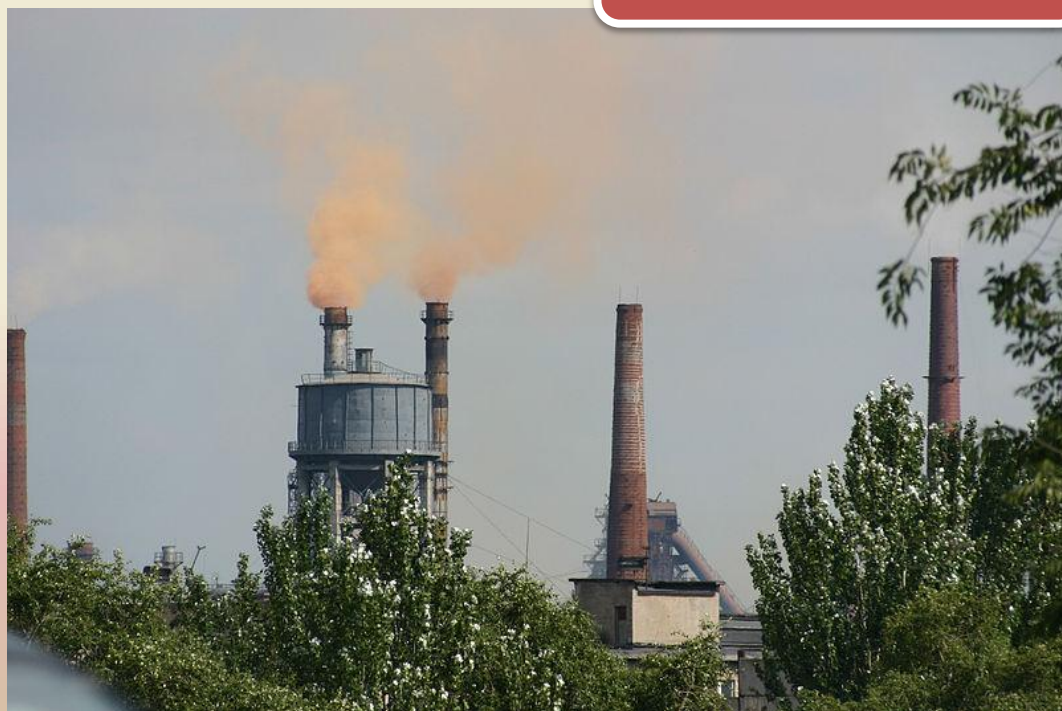


[obr. 6]

DONĚCK

[obr. 5]

Těžký průmysl



LVOV



[obr. 7]



LVOV

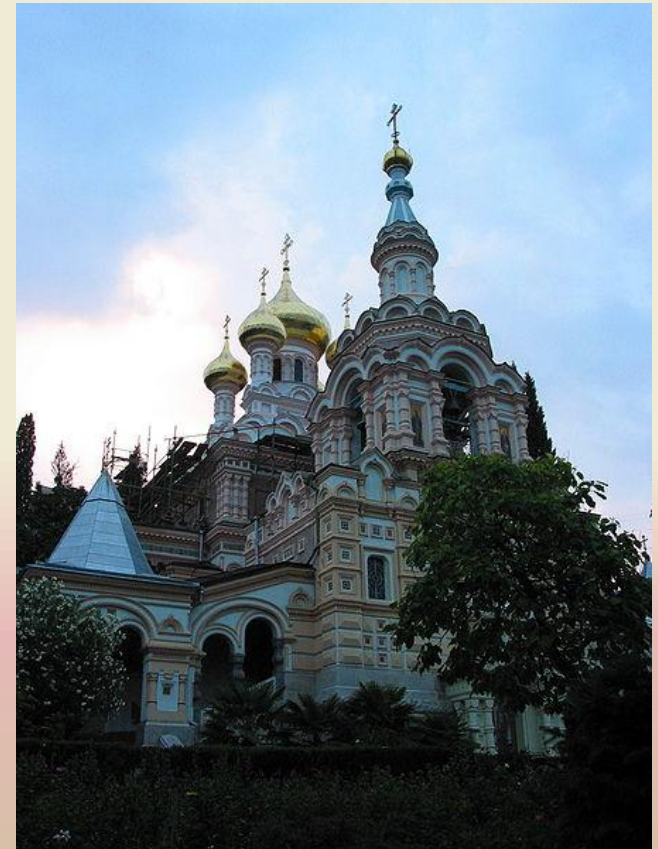
[obr. 8]



[obr. 9]

JALTA

[obr. 10]



JALTA



ODĚSA



[obr. 12]

[obr. 13]



Černobylská elektrárna dnes



[obr. 14]



ZÁKLADNÍ ŠKOLA OLOMOUC

příspěvková organizace

MOZARTOVA 48, 779 00 OLOMOUC

tel.: 585 427 142, 775 116 442; fax: 585 422 713

email: kundrum@centrum.cz; www.zs-mozartova.cz

Seznam použité literatury a pramenů:

HÜBELOVÁ, D.; CHALUPA, P.: Zeměpis Evropa, 1. díl pro 8. ročník ZŠ nebo tercie víceletých gymnázií. Brno: Nová škola, s.r.o. 2012. 96 s. IBSN 978-80-7289-348-5

JEŘÁBEK, M.: Zeměpis 8 - učebnice pro základní školy a víceletá gymnázia. Plzeň: Fraus 2006. 128 s. ISBN 80-7238-486-4

Evropa - sešitový atlas pro základní školy a víceletá gymnázia. Praha: Kartografie 2006. 53 s.

Použité zdroje:

Nečíslovaný obrazový materiál je použit z galerie obrázků a klipartů Microsoft Office.

Strana 5, 7 a 12

Mapa Východní Evropy

Evropa - sešitový atlas pro základní školy a víceletá gymnázia.

1. vydání Praha: Kartografie 2006, strana 38

Strana 13

[obr.1] [cit. 2013-03-31]. Dostupný pod licencí Public domain na WWW:< http://commons.wikimedia.org/wiki/File:Kiev_2.jpg >

Strana 14

[obr.2] [cit. 2013-03-31]. Dostupný pod licencí Public domain na WWW:< http://commons.wikimedia.org/wiki/File:Kyjiw_stmichael.jpg>

Strana 15

[obr.3] [cit. 2013-03-31]. Dostupný pod licencí Public domain na WWW:<http://upload.wikimedia.org/wikipedia/commons/6/65/Kiev_gate_2001_07_09.jpg>

Strana 16

[obr.4] [cit. 2013-03-31]. Dostupný pod licencí Public domain na WWW:< http://commons.wikimedia.org/wiki/File:Kiev-Ukraine-Foreign_Ministry.jpg>

Strana 17

[obr.5] [cit. 2013-03-31]. Dostupný pod licencií Public domain na WWW:<http://upload.wikimedia.org/wikipedia/commons/4/45/Serhij_Bubka.jpg>

Strana 17

[obr.6] [cit. 2013-03-31]. Dostupný pod licencií Public domain na WWW:<http://commons.wikimedia.org/wiki/File:Donezk_Schwerindustrie_rauchender_Schornstein.jpg>

Strana 18

[obr.7] [cit. 2013-03-31]. Dostupný pod licencií Public domain na WWW:<http://commons.wikimedia.org/wiki/File:Lw%C3%B3w_-_Opera.jpg>

Strana 19

[obr.8] [cit. 2013-03-31]. Dostupný pod licencií Public domain na WWW:<http://commons.wikimedia.org/wiki/File:Ukraine-Lviv-Church_of_Olga_and_Elizabeth-2.jpg>

Strana 20

[obr.9] [cit. 2013-03-31]. Dostupný pod licencií Public domain na WWW:<<http://commons.wikimedia.org/wiki/File:Yalta.jpg>>

Strana 20

[obr.10] [cit. 2013-03-31]. Dostupný pod licencií Public domain na WWW:<http://commons.wikimedia.org/wiki/File:Yalta_Cathedral.JPG>

Strana 21

[obr.11] [cit. 2013-03-31]. Dostupný pod licencií Public domain na WWW:<http://commons.wikimedia.org/wiki/File:Livadia_Palace_Crimea.jp>

Strana 22

[obr.12] [cit. 2013-03-31]. Dostupný pod licencií Public domain na WWW:<<http://commons.wikimedia.org/wiki/File:Odessa008.jpg>>

Strana 22

[obr.13] [cit. 2013-03-31]. Dostupný pod licencií Public domain na WWW:<http://commons.wikimedia.org/wiki/File:Odessa_theatre.jpg>

Strana 23

[obr.14] [cit. 2013-03-31]. Dostupný pod licencií Public domain na WWW:<<http://commons.wikimedia.org/wiki/File:Cernobylmb.jpg>>