



ZÁKLADNÍ ŠKOLA OLOMOUC

příspěvková organizace

MOZARTOVA 48, 779 00 OLOMOUC

tel.: 585 427 142, 775 116 442; fax: 585 422 713

email: kundrum@centrum.cz; www.zs-mozartova.cz



evropský
sociální
fond v ČR



EVROPSKÁ UNIE



MINISTERSTVO ŠKOLSTVÍ,
MLÁDEŽE A TĚLOVÝCHOVY



OP Vzdělávání
pro konkurenceschopnost

INVESTICE DO ROZVOJE VZDĚLÁVÁNÍ

Projekt: ŠKOLA RADOSTI, ŠKOLA KVALITY

Registrační číslo projektu: CZ.1.07/1.4.00/21.3688

EU PENÍZE ŠKOLÁM

Operační program Vzdělávání pro konkurenceschopnost



ZÁKLADNÍ ŠKOLA OLOMOUČ

příspěvková organizace

MOZARTOVA 48, 779 00 OLOMOUČ

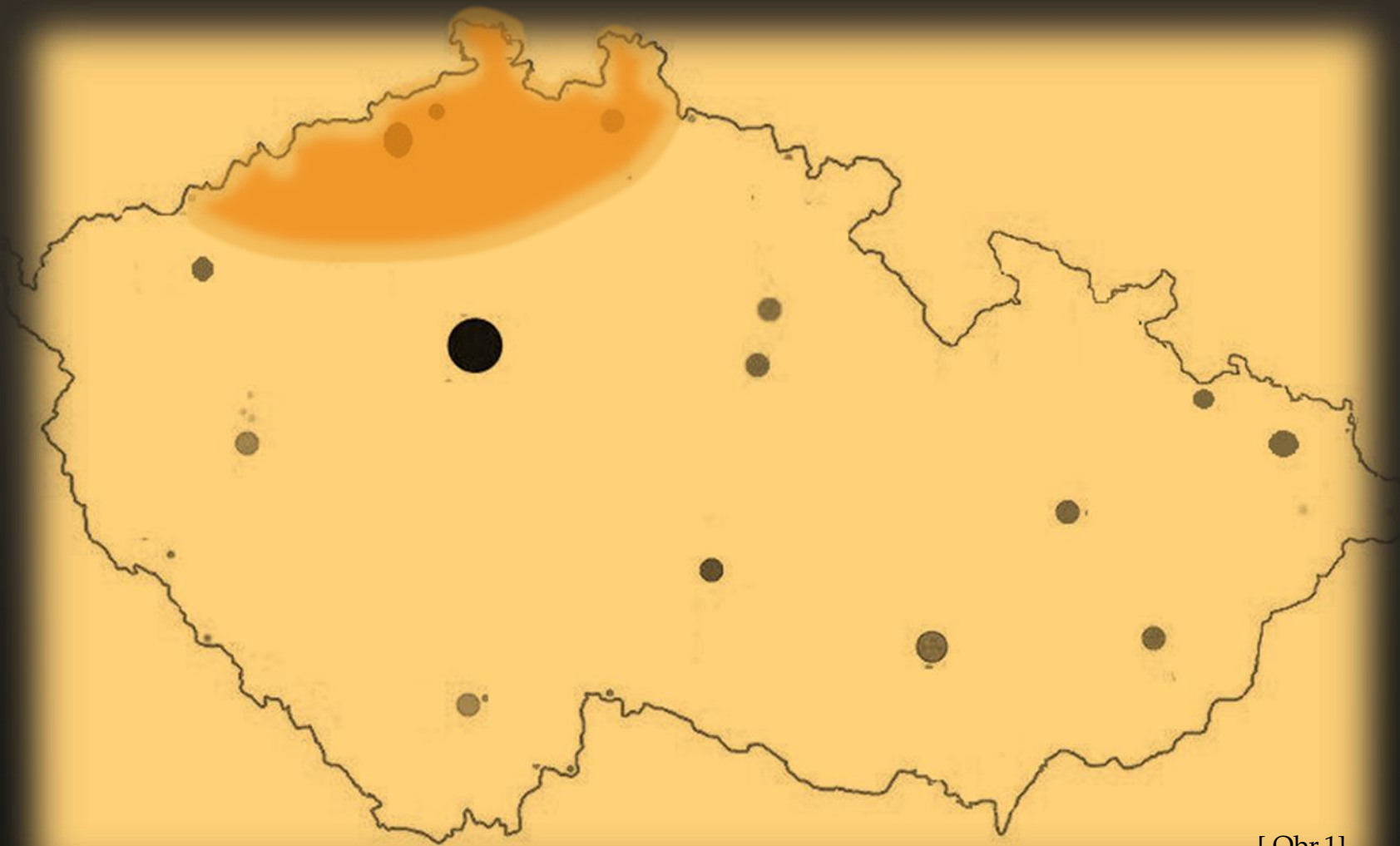
tel.: 585 427 142, 775 116 442; fax: 585 422 713

email: kundrum@centrum.cz; www.zs-mozartova.cz

Autor:	<i>Mgr. Romana Parobková</i>
Vzdělávací oblast:	<i>Člověk a jeho svět</i>
Vzdělávací obor:	<i>Člověk a jeho svět</i>
Vyučovací předmět:	<i>Vlastivěda</i>
Ročník:	<i>5.</i>
Tematická oblast:	<i>Česká republika a sousední státy</i>
Téma hodiny:	<i>Severní Čechy</i>
Označení DUM:	<i>VY_32_INOVACE_15.05.PAR.VL.5</i>
Vytvořeno:	<i>06. 02. 2013</i>

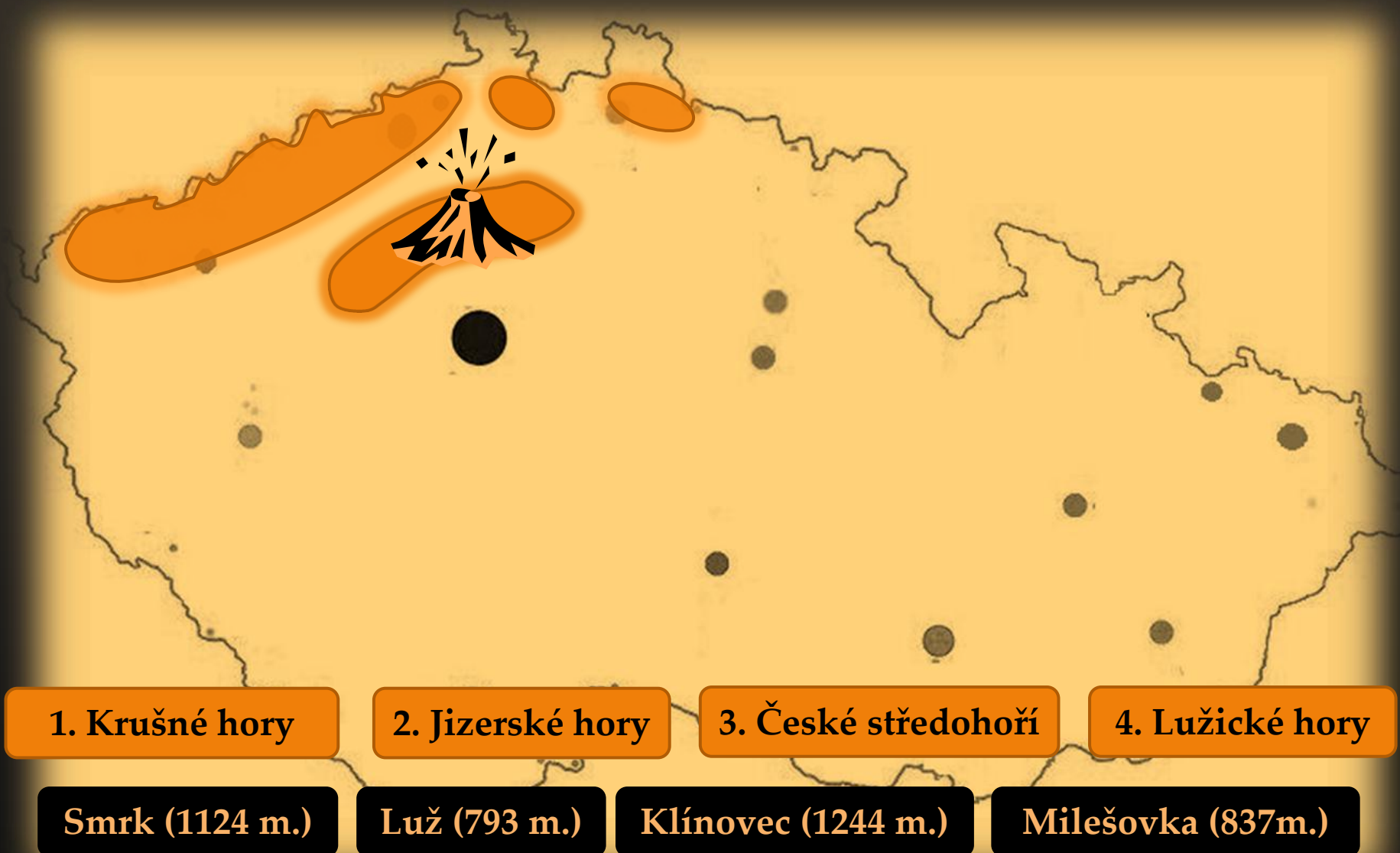
Severní Čechy

Severní Čechy



[Obr.1]

Povrch oblasti



Povrch oblasti

Jizerské hory

Ještěd

Milešovka

sopečný
původ

Lužické hory

Krušné hory

pramení zde
pravý přítok
Labe - Jizera

Klínovec

České
středohoří

typická hora
Liberecka

Smrk
(1124 m.)

leží při
hranici s
Německem

Lesy severočeských hor



Průmyslová oblast => negativní vliv na přírodu.

V ovzduší – dým, popílek, škodlivé plyny.

Odpadní znečištění vody – řek.

Lidé změnili původní vzhled krajiny
(hnědouhelné doly).

Vodstvo

Polsko



Nisa



Labe

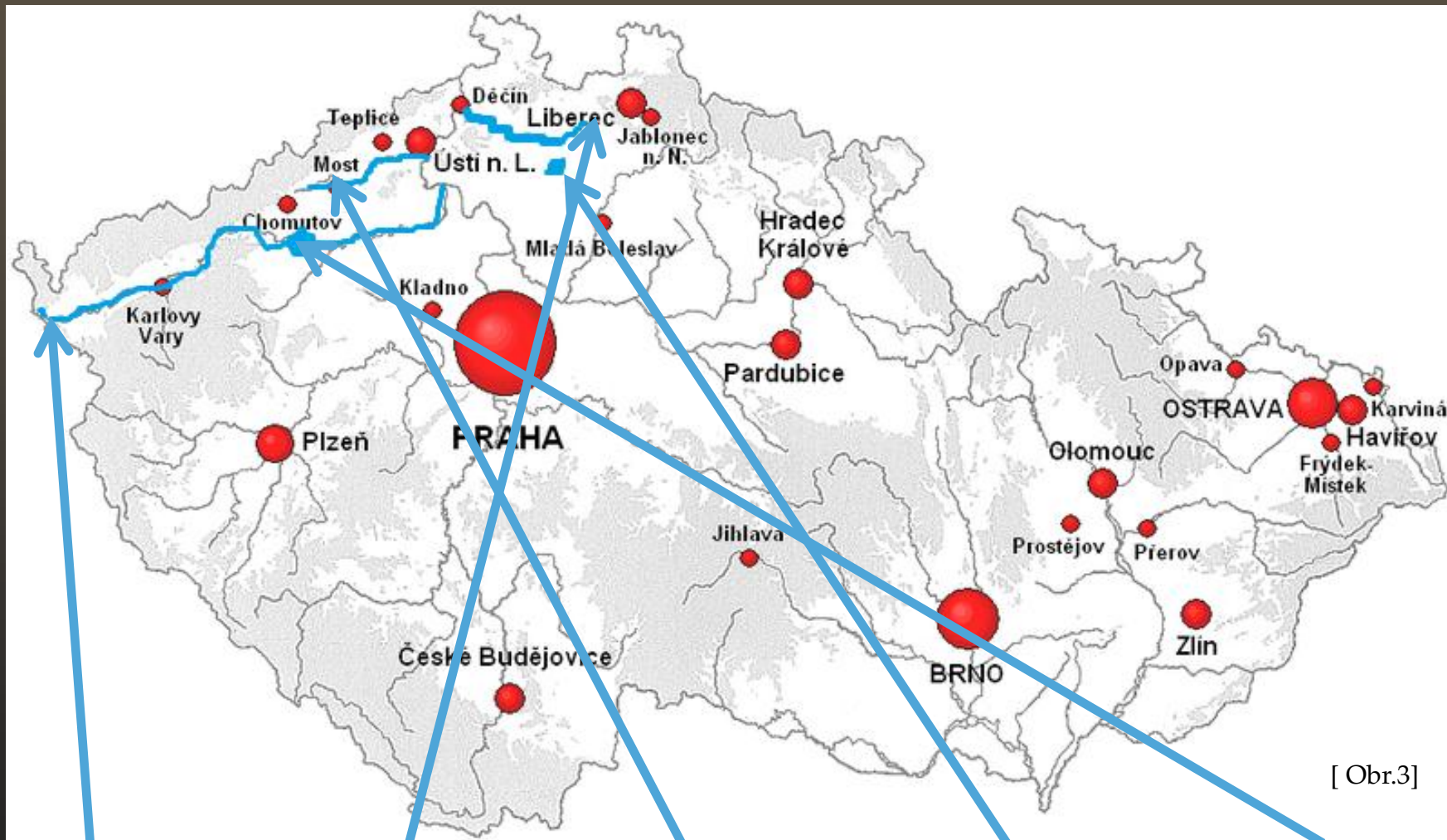
Ploučnice

Bílina

Ohře

Vodní nádrž u
Nechranic

Vodstvo



1. Ohře

2. Ploučnice

3. Bílina

4. Máchovo
jezero

5. Nádrž
Nechanice



Vodstvo



1. Téměř celé severní Čechy patří do povodí Vltavy.



2. Nisa teče na sever do Německa.



3. Největší přítoky Labe jsou Ploučnice, Bílina, Ohře.



4. Máchovo jezero vytvořil člověk, je to vlastně rybník.



5. Vodní nádrž u Nechranic leží na řece Ploučnici.



Podnebí

Podnebí pod horami je většinou teplejší než ve výše položených místech.

Opačný stav vzniká za chladnějších dnů bez větru =
INVERZE



Nad krajinou se hromadí smog (škodliviny z výfuků, komínů, prach, směs mlhy).

Nejsušší oblast republiky - Žatec

INVERZE

Teplejší vzduch - pěkné počasí.



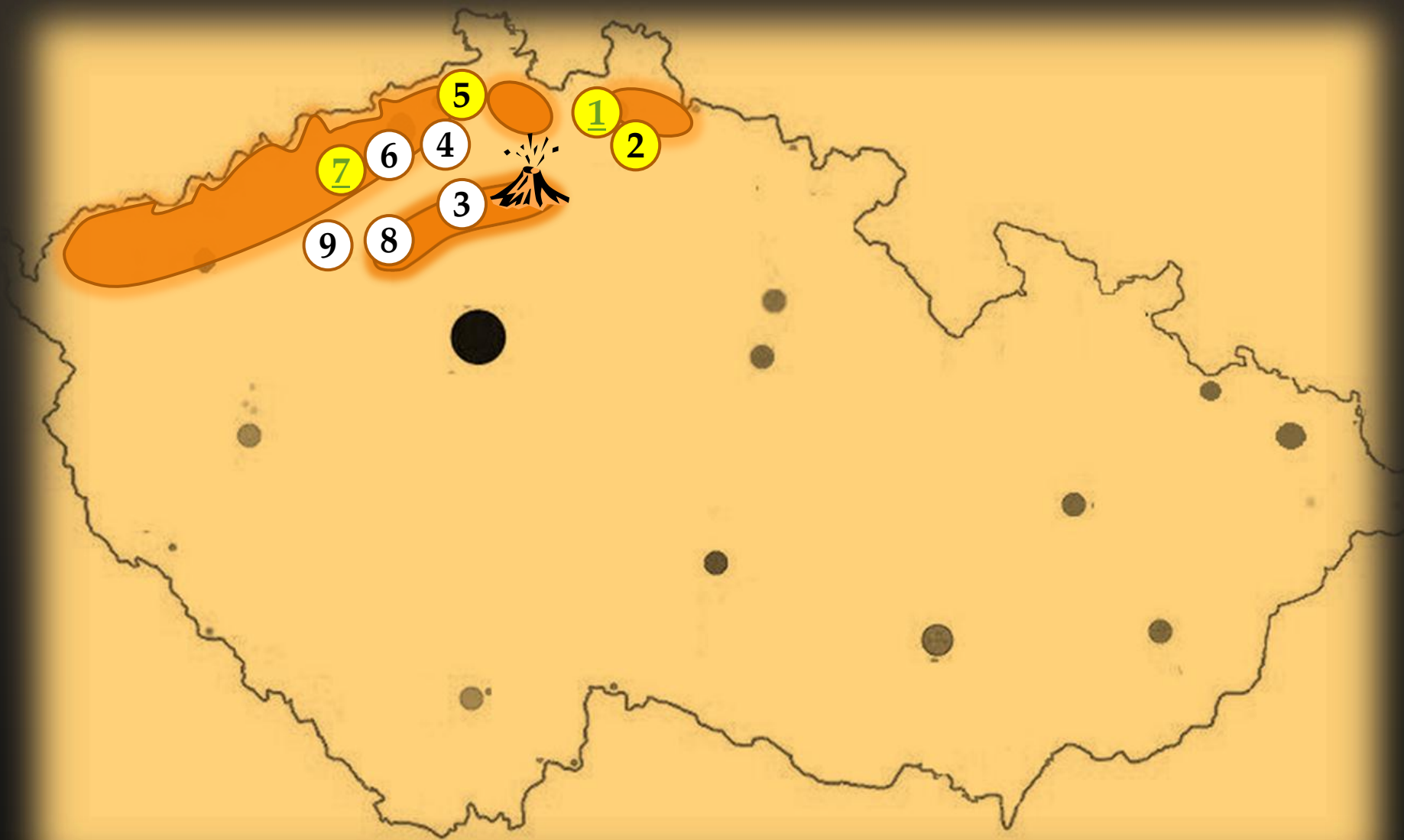
Chladnější vzduch - směs mlhy, prachu a kouřových splodin.





INVERZE

Města



Liberec - pohled z Ještědu



Sklářský a strojírenský průmysl, vyrábí se tu příslušenství k automobilům.

[Obr.6]

Jablonec nad Nisou



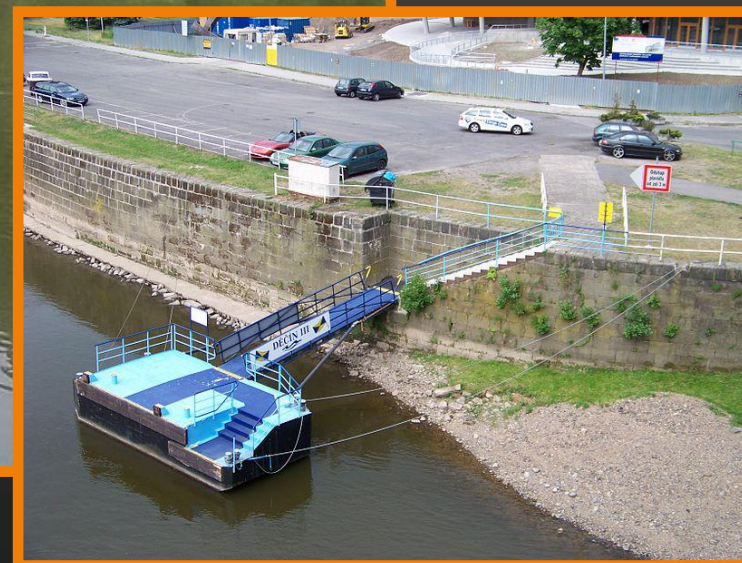
Skleněná bižuterie.

[Obr.7]

Děčín — přístav na Labi



[Obr.8]



[Obr.9]

Most – hnědé uhlí



[Obr.10]

Skoro celé město bylo zbouráno, protože se pod ním nacházely velké zásoby hnědé uhlí. Nahrazeno městem novým.

Města — o které město se jedná?

Litoměřice

pěstování
chmele

Ústí nad Labem

městem
protéká řeka
Ohře

Teplice

nedaleko leží
nádrž
Nechranice

Louny

Žatec

nejsušší
oblast ČR



Hospodářství

Mostecká pánev

hnědouhelné pánve



uhlí – palivo v elektrárnách
(škodliviny v ovzduší)

Ústí nad Labem

výroba mýdla, zubních past,
jedlých tuků a olejů

Chomutov

hutní závod - výroba trubek, rour
pro plynovody, ropovody, atomové el

výroba elektřiny, chemický průmysl

Cestovní ruch a rekreace

Krušné hory

Lužické hory

Jizerské hory

Ještěd

letní i zimní rekreace

Labe - plavby



Terezín





ZÁKLADNÍ ŠKOLA OLOMOUC

příspěvková organizace

MOZARTOVA 48, 779 00 OLOMOUC

tel.: 585 427 142, 775 116 442; fax: 585 422 713

email: kundrum@centrum.cz; www.zs-mozartova.cz

Seznam použité literatury a pramenů:

CHALUPA, P. a kol. VLASTIVĚDA pro 5. ročník - Putování po České republice. Všeň : nakladatelství ALTER, 1996. ISBN 80-85775-56-5. s. 12-16.

CHALUPA, P.; ŠTIKOVÁ, V. VLASTIVĚDA 5 - ČESKÁ REPUBLIKA JAKO SOUČÁST EVROPY, učebnice pro 5. ročník základní školy. Brno : nakladatelství NOVÁ ŠKOLA, s.r.o., 2004. ISBN 80-7289-059-X. s. 16-19.

Použité zdroje:

Nečíslovaný obrazový materiál je použit z galerie obrázků a klipartů Microsoft Office nebo z archivu autora.

Strana 4,5,14

[OBR.1,2,5][cit.2012-12-27]. Dostupný pod licencií Creative Commons na WWW:<http://commons.wikimedia.org/wiki/File:Map_of_all_Czech_towns_and_cities2.jpg?uselang=cs>.

Strana 9

[OBR.3][cit.2013-01-21]. Dostupný pod licencií Creative Commons na WWW:<http://commons.wikimedia.org/wiki/File:Mapa_m%C4%9Bst_%C4%8CR.PNG?uselang=cs>.

Strana 12

[OBR.4][cit.2013-02-06]. Dostupný pod licencií Creative Commons na WWW:<<http://commons.wikimedia.org/wiki/File:PodzimniInverzeHrubyJesenik.jpg>>.

Strana 15

[OBR.6][cit.2013-02-06]. Dostupný pod licencií Creative Commons na WWW:<http://commons.wikimedia.org/wiki/File:Jested,_pohled_na_Liberec.JPG>.

Strana 16

[OBR.7][cit.2013-02-06]. Dostupný pod licencií Creative Commons na

WWW:<<http://commons.wikimedia.org/wiki/File:MUEUM.EXPOZICE2.jpg>>.

Strana 17

[OBR.8][cit.2013-02-06]. Dostupný pod licencií Creative Commons na

WWW:<http://commons.wikimedia.org/wiki/File:Lo%C4%8F_D%C4%9B%C4%8D%C3%ADn.jpg>.

Strana 17

[OBR.9][cit.2013-02-06]. Dostupný pod licencií Creative Commons na

WWW:<http://commons.wikimedia.org/wiki/File:D%C4%9B%C4%8D%C3%ADn,_p%C5%99%C3%ADstavi%C5%A1t%C4%9B_III.jpg>.

Strana 18

[OBR.10][cit.2013-02-06]. Dostupný pod licencií Creative Commons na

WWW:<<http://commons.wikimedia.org/wiki/File:Most.ressl002.JPG>>.