



# ZÁKLADNÍ ŠKOLA OLOMOUC

příspěvková organizace

MOZARTOVA 48, 779 00 OLOMOUC

tel.: 585 427 142, 775 116 442; fax: 585 422 713

e-mail: [kundrum@centrum.cz](mailto:kundrum@centrum.cz); [www.zs-mozartova.cz](http://www.zs-mozartova.cz)



evropský  
sociální  
fond v ČR



EVROPSKÁ UNIE



MINISTERSTVO ŠKOLSTVÍ,  
MLÁDEŽE A TĚLOVÝCHOVY



OP Vzdělávání  
pro konkurenceschopnost

INVESTICE DO ROZVOJE VZDĚLÁVÁNÍ

Projekt: ŠKOLA RADOSTI, ŠKOLA KVALITY

Registrační číslo projektu: CZ.1.07/1.4.00/21.3688

## EU PENÍZE ŠKOLÁM

Operační program Vzdělávání pro konkurenceschopnost

<b>Autor:</b>	Mgr. Romana Parobková
<b>Vzdělávací oblast:</b>	Člověk a jeho svět
<b>Vzdělávací obor:</b>	Člověk a jeho svět
<b>Vyučovací předmět:</b>	Vlastivěda
<b>Ročník:</b>	5.
<b>Tematická oblast:</b>	Česká republika a sousední státy
<b>Téma hodiny:</b>	Jižní Čechy 2
<b>Označení DUM:</b>	VY_32_INOVACE_15.08.PAR.VL.5
<b>Vytvořeno:</b>	24. 02. 2013

## Jižní Čechy 2

### **Povrch - které tvrzení není správné?**

Šumava

- a) v tomto pohoří pramení několik významných řek - Vltava, Otava, Úhlava, Blanice, Volyňka
- b) nachází se zde vodní nádrž Nechranice, která leží na řece Vltavě
- c) název Šumava je odvozen z praslovanského slova „šuma“, což znamená hvozd, hustý les

Pánev

- a) je vyvýšenina pojmenovaná podle největšího města v nejbližším okolí
- b) v JČ se nachází pánev Českobudějovická a Třeboňská
- c) je slovo mnohoznačné

Boubínský prales

- a) stáří se odhaduje na 12 000 let, dřívější využití bylo ke splavu dřeva a vedly tudy pašerácké stezky
- b) je národní přírodní rezervace
- c) je místem, kde pramení řeka Vltava

### **Doplň názvy měst do písní**

Žádnej neví, co jsou ....., žádněj neví, co je to Taus. Taus je to německy, ..... česky, žádněj neví, co je to Taus.



....., ..... překrásné město.





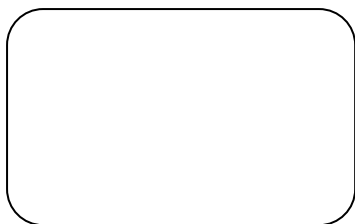
**Tajenka:** Vesnici \_ \_ \_ \_ \_ tvoří 23 památkově chráněných usedlostí. Je zde dochovaný středověký systém řazení domů se štítovými průčelími, propojených ohradními zdmi s brankami a klenutými vjezdy do prostoru návsi. (selské baroko)

**Nakresli, jak by takové domy vypadaly.**

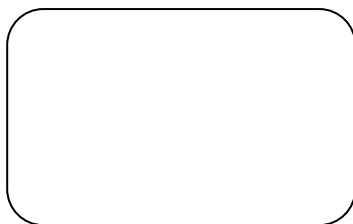
**K obrázku doplň město.**



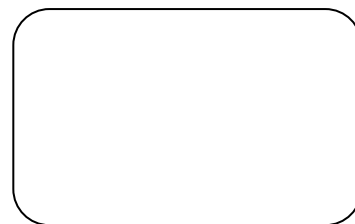
**K textu doplň obrázek.**



Temelín



Boubín



Hluboká nad Vltavou

## Jižní Čechy 2- řešení

**Povrch - které tvrzení není správné?**

Šumava

- a) v tomto pohoří pramení několik významných řek - Vltava, Otava, Úhlava, Blanice, Volyňka
- b) *nachází se zde vodní nádrž Nechranice, která leží na řece Vltavě*
- c) název Šumava je odvozen z praslovanského slova „šuma“, což znamená hvozd, hustý les

Pánev

- a) *je vyvýšenina pojmenovaná podle největšího města v nejbližším okolí*
- b) v JČ se nachází pánev Českobudějovická a Třeboňská
- c) je slovo mnohoznačné

Boubínský prales

- a) stáří se odhaduje na 12 000 let, dřívější využití bylo ke splavu dřeva a vedly tudy pašerácké stezky
- b) je národní přírodní rezervace
- c) *je místem, kde pramení řeka Vltava*

**Doplň názvy měst do písni**

Žádnej neví, co jsou **DOMAŽLICE**, žádnej neví, co je to Taus. Taus je to německy, **DOMAŽLICE** česky, žádnej neví, co je to Taus.



**BOLESLAV, BOLESLAV** překrásné město.



Kdyby byl Bavorov, co jsou **VODŇANY**, dal bych ti  
hubičku na obě strany. /:Ale že je za vodou, za vodičkou  
studenou, nedám ti, má milá, ani jedinou.:/



Kdyby byl Bavorov, co **PRACHATICE**, dal bych ti  
hubiček na sta tisíce.

Okolo **TŘEBONĚ**, pasou se tam koně...



Já jsem z **KUTNÉ HORY**, z **KUTNÉ HORY**  
koudelníkův syn.



**Která města leží v jižních Čechách?**

**VODŇANY, PRACHATICE, TŘEBOŇ**

				H	R	A	D			
				B	O	U	B	Í	N	
				L	E	D	O	V	C	Ů
				B	L	A	N	I	C	I
				Š	U	M	A	V	A	
				T	Á	B	O	R		
				Č	E	R	T	O	V	O
				L	I	P	N	O		
				L	U	Ž	N	I	C	E
				T	E	M	E	L	Í	N

Zvíkov je ...

Prales v JČ

jezera vznikla činností...

Vodňany leží na řece ...

hornatina, kde pramení Vltava

město husitů

jedno z jezer na Šumavě

největší nádrž na Vltavě

řeka protékající rybníky

jaderná elektrárna

**Tajenka:** Vesnici **HOLAŠOVICE** tvoří 23 památkově chráněných usedlostí. Je zde dochovaný středověký systém řazení domů se štítovými průčelími, propojených ohradními zdmi s brankami a klenutými vjezdy do prostoru návsi. (selské baroko)

**Nakresli, jak by takové domy vypadaly.**

obr. selské baroko

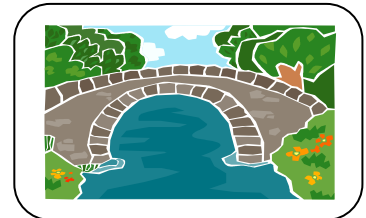
**K obrázku doplň město.**



**ČESKÉ BUDĚJOVICE**



**ČESKÉ BUDĚJOVICE**



**PÍSEK**

**K textu doplň obrázek.**

obr. jaderná  
elektrárna

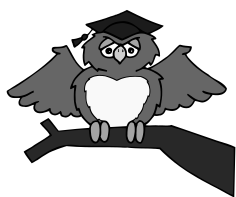
Temelín

obr. prales

Boubín

obr. zámek

Hluboká nad Vltavou



## ZÁKLADNÍ ŠKOLA OLMOUC

přispěvková organizace

MOZARTOVA 48, 779 00 OLMOUC

tel.: 585 427 142, 775 116 442; fax: 585 422 713

e-mail: [kundrum@centrum.cz](mailto:kundrum@centrum.cz); [www.zs-mozartova.cz](http://www.zs-mozartova.cz)

### **Seznam použité literatury a pramenů:**

CHALUPA, P. a kol., VLASTIVĚDA pro 5. ročník - Putování po České republice. Všeň : Nakladatelství ALTER, 1996. ISBN 80-85775-56-5. s.33-38.

CHALUPA, P.; ŠTIKOVÁ, V. VLASTIVĚDA 5 - ČESKÁ REPUBLIKA JAKO SOUČÁST EVROPY, učebnice pro 5. ročník základní školy. Brno : nakladatelství NOVÁ ŠKOLA, s.r.o., 2004. ISBN 80-7289-059-X. s. 10-13.

### **Použité zdroje:**

Obrazový materiál je použit z kolekce programu Microsoft Word.

Wikipedie - Otevřená encyklopedie [online]. [cit. 2013-02-24].

Dostupné z

<[http://cs.wikipedia.org/wiki/Boub%C3%ADnsk%C3%BD\\_prales](http://cs.wikipedia.org/wiki/Boub%C3%ADnsk%C3%BD_prales)>.

Wikipedie - Otevřená encyklopedie [online]. [cit. 2013-02-24].

Dostupné z <<http://cs.wikipedia.org/wiki/%C5%A0umava>>.