



# ZÁKLADNÍ ŠKOLA OLOMOUC

příspěvková organizace

MOZARTOVA 48, 779 00 OLOMOUC

tel.: 585 427 142, 775 116 442; fax: 585 422 713

email: [kundrum@centrum.cz](mailto:kundrum@centrum.cz); [www.zs-mozartova.cz](http://www.zs-mozartova.cz)



evropský  
sociální  
fond v ČR



EVROPSKÁ UNIE



MINISTERSTVO ŠKOLSTVÍ,  
MLÁDEŽE A TĚLOVÝCHOVY



OP Vzdělávání  
pro konkurenceschopnost

INVESTICE DO ROZVOJE VZDĚLÁVÁNÍ

**Projekt: ŠKOLA RADOSTI, ŠKOLA KVALITY**

**Registrační číslo projektu: CZ.1.07/1.4.00/21.3688**

## **EU PENÍZE ŠKOLÁM**

**Operační program Vzdělávání pro konkurenceschopnost**



# ZÁKLADNÍ ŠKOLA OLOMOUČ

příspěvková organizace

MOZARTOVA 48, 779 00 OLOMOUČ

tel.: 585 427 142, 775 116 442; fax: 585 422 713

email: [kundrum@centrum.cz](mailto:kundrum@centrum.cz); [www.zs-mozartova.cz](http://www.zs-mozartova.cz)

<b>Autor:</b>	<i>Mgr. Romana Parobková</i>
<b>Vzdělávací oblast:</b>	<i>Člověk a jeho svět</i>
<b>Vzdělávací obor:</b>	<i>Člověk a jeho svět</i>
<b>Vyučovací předmět:</b>	<i>Vlastivěda</i>
<b>Ročník:</b>	<i>5.</i>
<b>Tematická oblast:</b>	<i>Česká republika a sousední státy</i>
<b>Téma hodiny:</b>	<i>Severní Morava 1</i>
<b>Označení DUM:</b>	<i>VY_32_INOVACE_15.10.PAR.VL.5</i>
<b>Vytvořeno:</b>	<i>06. 03. 2013</i>

# *Severní Morava*





# Povrch oblasti



## Severomoravský kraj



# Povrch oblasti



Hornomoravský  
úval

Lysá hora

Radhošť a  
Pustevny

Moravskoslezské  
Beskydy

s nejvyšší  
horou

Haná

Hrubý Jeseník

Mírně teplé  
podnebí,  
úrodná půda

Praděd



# Moravská brána

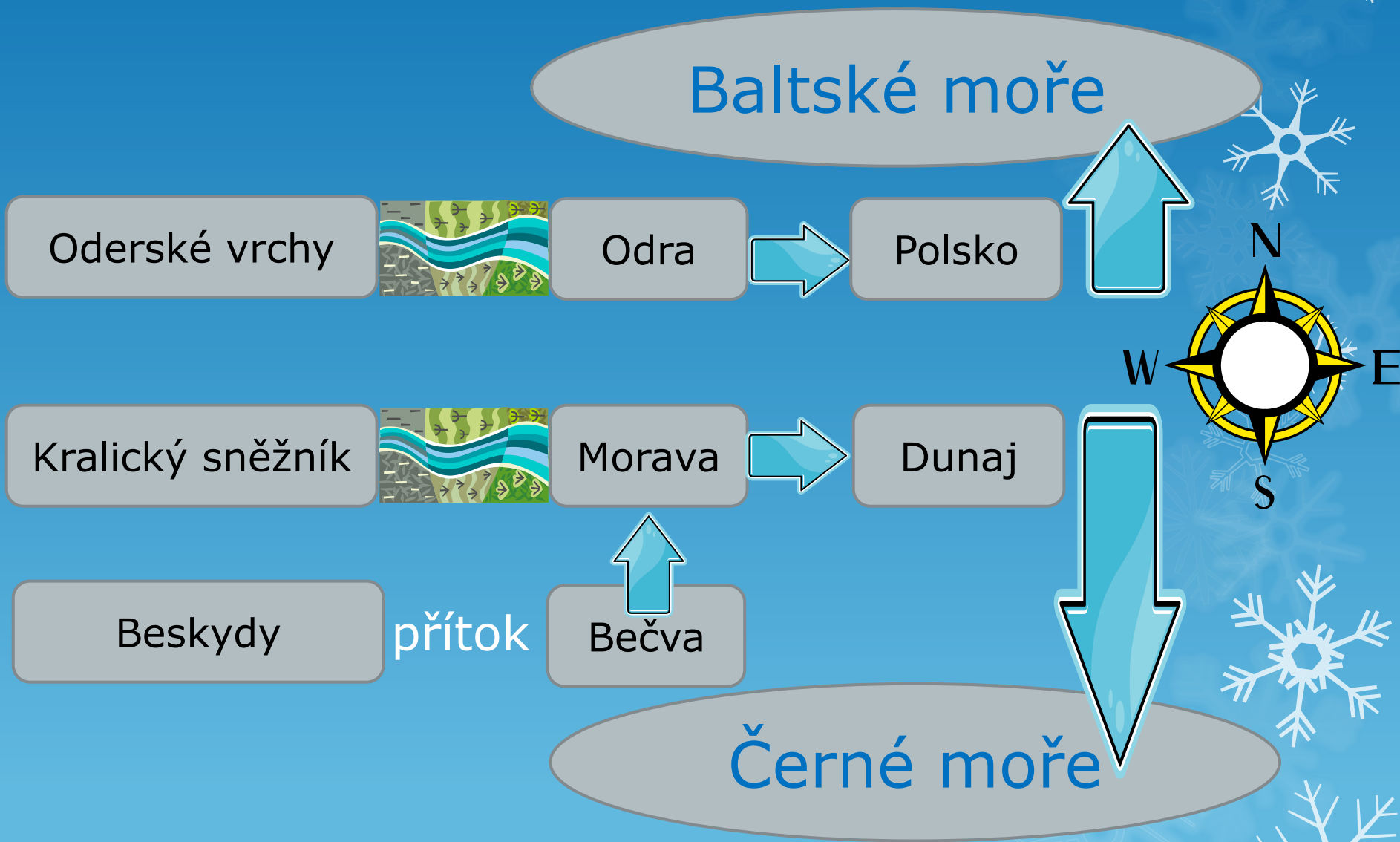
Poloha: sníženina mezi Jeseníky a Beskydami.

Vedla tu cesta již od pravěku - spojnice mezi jižní a severní Evropou.



/// Moravská brána

# Vodstvo





# Podnebí

- ve vyšších polohách chladnější
- přibývá srážek, ubývá teploty
- zimy dlouhé, bohaté na sních



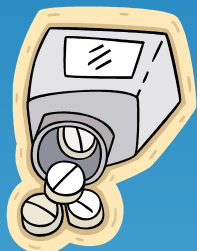


# Města



Ostrava

dříve těžba  
černého uhlí



Opava

Slezské muzeum,  
Slezská univerzita,  
výroba léků



Karlova  
Studánka

lázně



Kopřivnice

muzeum automobilky  
Tatra

# Průmysl

Dříve Ostravsko, dnes **Karvinsko**

– těžba černého uhlí je základem pro rozvoj průmyslu, vyrábí se z něj koks, který slouží jako palivo do vysokých pecí v hutích (železárny a ocelárny).

železo

ocel

strojírenský průmysl

chemický průmysl

průmysl stavebních hmot



# Zemědělství

podhůří

pěstování:

brambory, len, oves

chov:

krávy, ovce

Hornomoravský  
úval

pěstování:

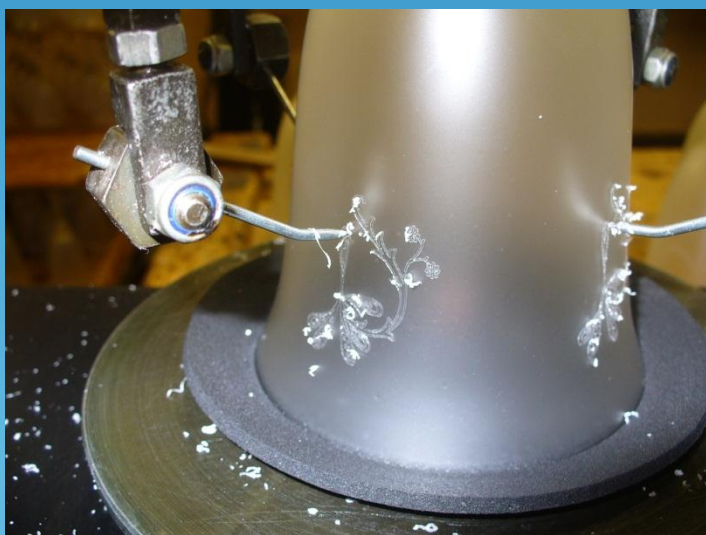
pšenice,  
ječmen,  
cukrovka,  
ovoce,  
zelenina,  
chmel



# Kam na výlet?



Karolínka - sklárna





# Kam na výlet?



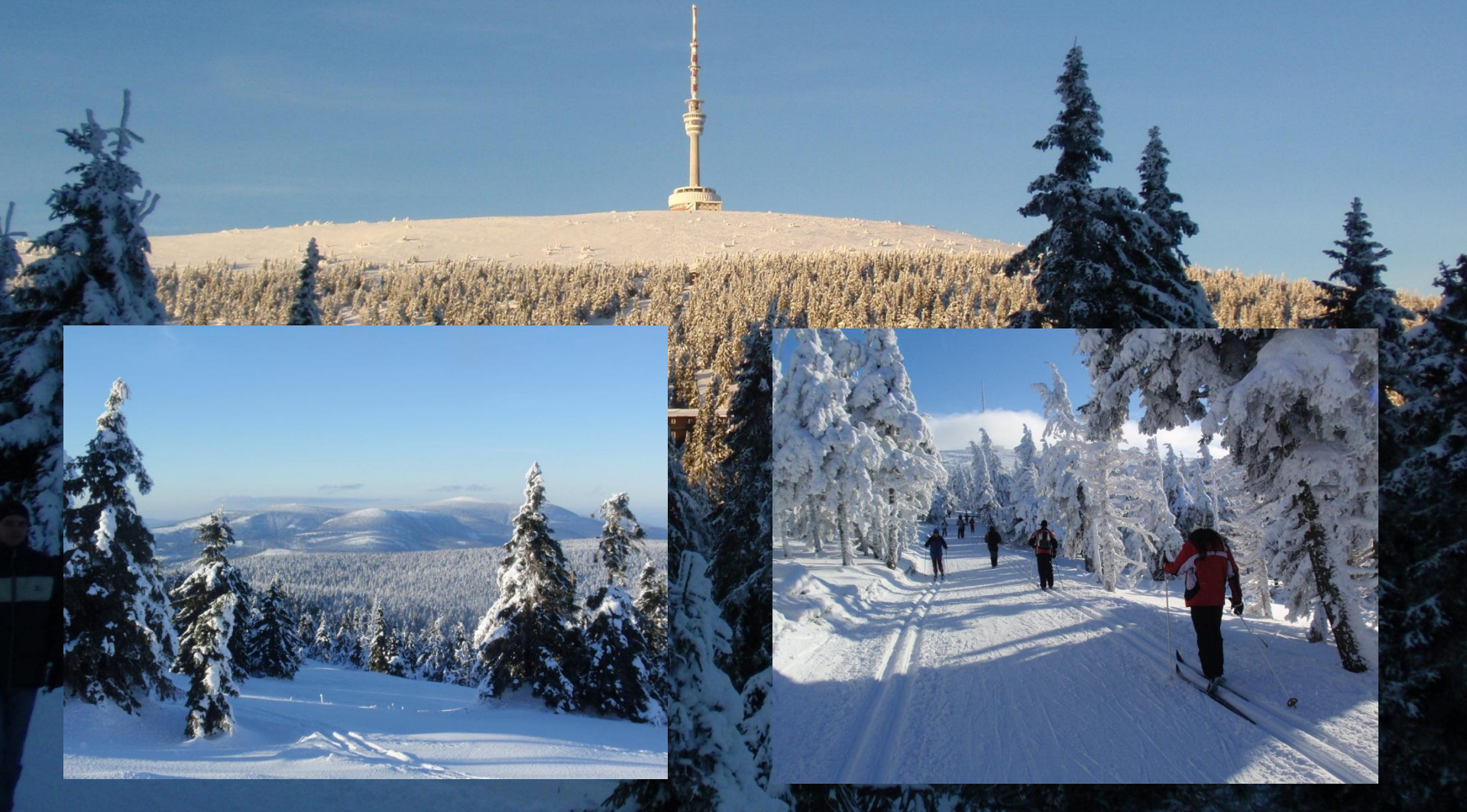
Krnov – rozhledna  
Cvilín, náměstí.





# Kam na výlet?

Jeseníky - Praděd








SKUPINA ČEZ  
PARTNER PROJEKTU

# DLOUHÉ STRÁNĚ


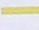



 pouze pro pěší

 inline & cyklo okruh 2,5 km



## LEGENDA

-  PĚŠÍ TRASA
-  INLINE & CYKLO TRASA
-  CYKLO TRASA

Kam na výlet?

Jeseníky – Dlouhé stráně



# Kam na výlet?



[Obr.4]

Jeseníky – Karlova Studánka

[Obr.3]





# ZÁKLADNÍ ŠKOLA OLOMOUC

příspěvková organizace

MOZARTOVA 48, 779 00 OLOMOUC

tel.: 585 427 142, 775 116 442; fax: 585 422 713

email: [kundrum@centrum.cz](mailto:kundrum@centrum.cz); [www.zs-mozartova.cz](http://www.zs-mozartova.cz)

## **Seznam použité literatury a pramenů:**

CHALUPA, P. a kol. VLASTIVĚDA pro 5. ročník - Putování po České republice. Všeň : nakladatelství ALTER, 1996. ISBN 80-85775-56-5. s. 43-48.

CHALUPA, P.; ŠTIKOVÁ, V. VLASTIVĚDA 5 - ČESKÁ REPUBLIKA JAKO SOUČÁST EVROPY, učebnice pro 5. ročník základní školy. Brno : nakladatelství NOVÁ ŠKOLA, s.r.o., 2004. ISBN 80-7289-059-X. s. 28-31.

## **Použité zdroje:**

Nečíslovaný obrazový materiál je použit z galerie obrázků a klipartů Microsoft Office nebo z archivu autora.

Strana 4

[OBR.1][cit.2013-03-03]. Dostupný pod licencií Creative Commons na  
WWW:<<http://commons.wikimedia.org/wiki/File:Severomoravskykraj.PNG>>.

Strana 6

[OBR.2][cit.2013-03-03]. Dostupný pod licencií Creative Commons na  
WWW:<[http://commons.wikimedia.org/wiki/File:Moravsk%C3%A1\\_br%C3%A1na.png](http://commons.wikimedia.org/wiki/File:Moravsk%C3%A1_br%C3%A1na.png)>.

Strana 16

[OBR.3][cit.2013-03-03]. Dostupný pod licencií Creative Commons na  
WWW:<[http://commons.wikimedia.org/wiki/File:Sn%C3%ADmek\\_026.jpg](http://commons.wikimedia.org/wiki/File:Sn%C3%ADmek_026.jpg)>.

Strana 16

[OBR.4][cit.2013-03-03]. Dostupný pod licencií Creative Commons na  
WWW:<[http://commons.wikimedia.org/wiki/File:Karlova\\_Stud%C3%A1nka-Bad\\_Karlsbrunn2.JPG](http://commons.wikimedia.org/wiki/File:Karlova_Stud%C3%A1nka-Bad_Karlsbrunn2.JPG)>.