



ZÁKLADNÍ ŠKOLA OLOMOUC

příspěvková organizace

MOZARTOVA 48, 779 00 OLOMOUC

tel.: 585 427 142, 775 116 442; fax: 585 422 713

email: kundrum@centrum.cz; www.zs-mozartova.cz



evropský
sociální
fond v ČR



EVROPSKÁ UNIE



MINISTERSTVO ŠKOLSTVÍ,
MLÁDEŽE A TĚLOVÝCHOVY



OP Vzdělávání
pro konkurenceschopnost

INVESTICE DO ROZVOJE VZDĚLÁVÁNÍ

Projekt: ŠKOLA RADOSTI, ŠKOLA KVALITY

Registrační číslo projektu: CZ.1.07/1.4.00/21.3688

EU PENÍZE ŠKOLÁM

Operační program Vzdělávání pro konkurenceschopnost



ZÁKLADNÍ ŠKOLA OLOMOUČ

příspěvková organizace

MOZARTOVA 48, 779 00 OLOMOUČ

tel.: 585 427 142, 775 116 442; fax: 585 422 713

email: kundrum@centrum.cz; www.zs-mozartova.cz

Autor:	<i>Mgr. Romana Parobková</i>
Vzdělávací oblast:	<i>Člověk a jeho svět</i>
Vzdělávací obor:	<i>Člověk a jeho svět</i>
Vyučovací předmět:	<i>Vlastivěda</i>
Ročník:	<i>5.</i>
Tematická oblast:	<i>Česká republika a sousední státy</i>
Téma hodiny:	<i>Jižní Morava 1</i>
Označení DUM:	<i>VY_32_INOVACE_15.14.PAR.VL.5</i>
Vytvořeno:	<i>14. 03. 2013</i>

Jižní Morava



Jižní Morava





Jižní Morava je území s dávným osídlením.

Nížiny, teplé podnebí, úrodná půda =>
dobré předpoklady pro osídlení.

U Věstonic se nacházejí pozůstatky po
lovcích mamutů.

Na severním úpatí Pavlovských vrchů se
nacházejí Nové Mlýny. Jsou to obnovené
mlýnice, více jak 150 let staré.

Úvaly tvoří mírně zvlněnou krajinu s
nadmořskou výškou do 200 m.

[Obr.2]



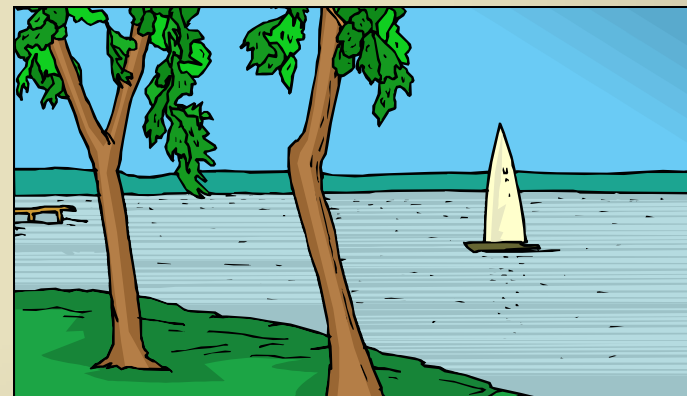
Vodstvo a podnebí

Jižní Morava patří do povodí řeky

Jejím důležitým přítokem je při hranici řeka

Najdeme zde také velké rybníky a vodní nádrže

Podnebí jižní Moravy je z celé ČR nejteplejší.



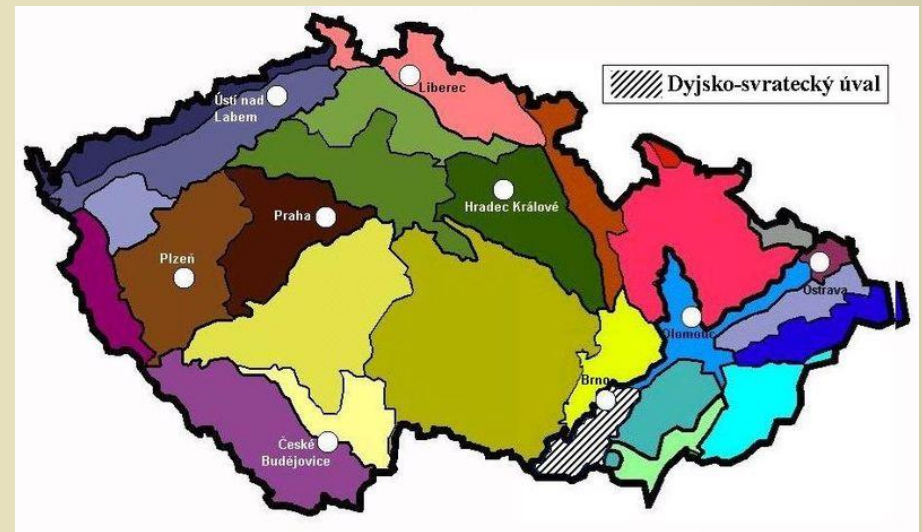
Povrch oblasti

Dyje

Svratka

soutok

Dyjskosvratecký úval



[Obr.3]

Dolnomoravský úval

protéká zde řeka Morava

Bílé Karpaty

při hranici se Slovenskem

Města

Zlín

Tomáš Baťa zde založil obuvnický podnik. V té době největší a nejmodernější továrny na výrobu obuvi ve střední Evropě.



Znojmo

Potravinářský průmysl (konzervárny) - znojemské okurky.



Hodonín

Tepelná elektrárna.



Břeclav

Dopravní železniční uzel.



Znojmo



Radniční věž



[Obr.4]

Maskot města

Luhačovice

4. největší lázně v ČR - největší na Moravě
- pramen Vincentka

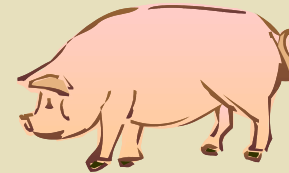
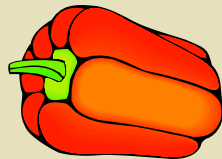
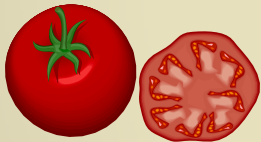


[Obr.5]

Hospodářství

pěstování

chov



Vinařská oblast - Mutěnice



Kdo z vás je rozený vinař?



Müller Thurgau

Svatovavřínecké

Cabernet Moravia

Vlašský Ryzlink

André

Tramín červený

Cestovní ruch a rekreace



Vodní nádrž Nové Mlýny

[Obr.6]



přehrada Vranov nad Dyjí

[Obr.7]



Moravský kras - jeskyně

[Obr.8]



NP Podyjí



- lidové zvyky a obyčeje
- slavnostní příležitosti – kroje
- písně, tance, cimbál
- pohostinnost lidí

[Obr.9]

Slovácko



ZÁKLADNÍ ŠKOLA OLOMOUC

příspěvková organizace

MOZARTOVA 48, 779 00 OLOMOUC

tel.: 585 427 142, 775 116 442; fax: 585 422 713

email: kundrum@centrum.cz; www.zs-mozartova.cz

Seznam použité literatury a pramenů:

CHALUPA, P. a kol. VLASTIVĚDA pro 5. ročník - Putování po České republice. Všeň : nakladatelství ALTER, 1996. ISBN 80-85775-56-5. s. 54-60.

CHALUPA, P.; ŠTIKOVÁ, V. VLASTIVĚDA 5 - ČESKÁ REPUBLIKA JAKO SOUČÁST EVROPY, učebnice pro 5. ročník základní školy. Brno : nakladatelství NOVÁ ŠKOLA, s.r.o., 2004. ISBN 80-7289-059-X. s. 26-27.

Použité zdroje:

Nečíslovaný obrazový materiál je použit z galerie obrázků a klipartů Microsoft Office nebo z archivu autora.

Wikipedie - Otevřená encyklopedie [online]. [cit. 2013-03-11]. Dostupné z<<http://cs.wikipedia.org/wiki/Luha%C4%8Dovice>>.

Strana 4

[OBR.1][cit.2013-01-21]. Dostupný pod licencií Creative Commons na WWW:<http://commons.wikimedia.org/wiki/File:Mapa_m%C4%9Bst_%C4%8CR.PNG?uselang=cs>.

Strana 5

[OBR.2][cit.2013-03-13]. Dostupný pod licencií Creative Commons na WWW:<http://commons.wikimedia.org/wiki/File:Ceramic_Venus_of_Dolni_Vestonice.png>.

Strana 7

[OBR.3][cit.2013-03-13]. Dostupný pod licencií Creative Commons na WWW:<http://commons.wikimedia.org/wiki/File:Dyjsko-svrateck%C3%BD_%C3%BAval.jpg>.

Strana 9

[OBR.4][cit.2013-03-13]. Dostupný pod licencií Creative Commons na WWW:<http://commons.wikimedia.org/wiki/File:Mascot_of_Znojmo_-_cucumber.jpg>.

Strana 10

[OBR.5][cit.2013-03-13]. Dostupný pod licencií Creative Commons na WWW:<<http://commons.wikimedia.org/wiki/File:Luhacovice2.JPG>>.

Strana 14

[OBR.6][cit.2013-03-13]. Dostupný pod licencií Creative Commons na WWW:<http://commons.wikimedia.org/wiki/File:Vestonicka_nadrz.jpg>.

Strana 15

[OBR.7][cit.2013-03-13]. Dostupný pod licencií Creative Commons na WWW:<[http://commons.wikimedia.org/wiki/File:Vranov_nad_Dyj%C3%AD,_most_p%C5%99es_%C5%A0v%C3%BDcarskou_z%C3%A1toku_\(01\).jpg](http://commons.wikimedia.org/wiki/File:Vranov_nad_Dyj%C3%AD,_most_p%C5%99es_%C5%A0v%C3%BDcarskou_z%C3%A1toku_(01).jpg)>.

Strana 16

[OBR.8][cit.2013-03-13]. Dostupný pod licencií Creative Commons na

WWW:<[http://commons.wikimedia.org/wiki/File:Moravsk%C3%BD_kras,_jeskyn%C4%9B_J%C3%A1lchymka_\(7\).JPG](http://commons.wikimedia.org/wiki/File:Moravsk%C3%BD_kras,_jeskyn%C4%9B_J%C3%A1lchymka_(7).JPG)>.

Strana 18

[OBR.9][cit.2013-03-13]. Dostupný pod licencií Creative Commons na

WWW:<http://commons.wikimedia.org/wiki/File:Kroj_3_svobodn%C3%AD.jpg>.