



ZÁKLADNÍ ŠKOLA OLMOUC

příspěvková organizace

MOZARTOVA 48, 779 00 OLMOUC

tel.: 585 427 142, 775 116 442; fax: 585 422 713

e-mail: kundrum@centrum.cz; www.zs-mozartova.cz



INVESTICE DO ROZVOJE VZDĚLÁVÁNÍ

Projekt: ŠKOLA RADOSTI, ŠKOLA KVALITY

Registrační číslo projektu: CZ.1.07/1.4.00/21.3688

EU PENÍZE ŠKOLÁM

Operační program Vzdělávání pro konkurenceschopnost



ZÁKLADNÍ ŠKOLA OLOMOUČ

příspěvková organizace

MOZARTOVA 48, 779 00 OLOMOUČ

tel.: 585 427 142, 775 116 442; fax: 585 422 713

e-mail: kundrum@centrum.cz; www.zs-mozartova.cz

Autor:	<i>Mgr. Romana Placková</i>
Vzdělávací oblast:	<i>Člověk a jeho svět</i>
Vzdělávací obor:	<i>Prvouka</i>
Vyučovací předmět:	<i>Prvouka</i>
Ročník:	<i>3.</i>
Tematická oblast:	<i>Živá příroda</i>
Téma hodiny:	<i>Stavba těl živočichů 1</i>
Označení DUM:	<i>VY_32_Inovace_16.15.PLA.PRV.3</i>
Vytvořeno:	<i>19. 04. 2013</i>



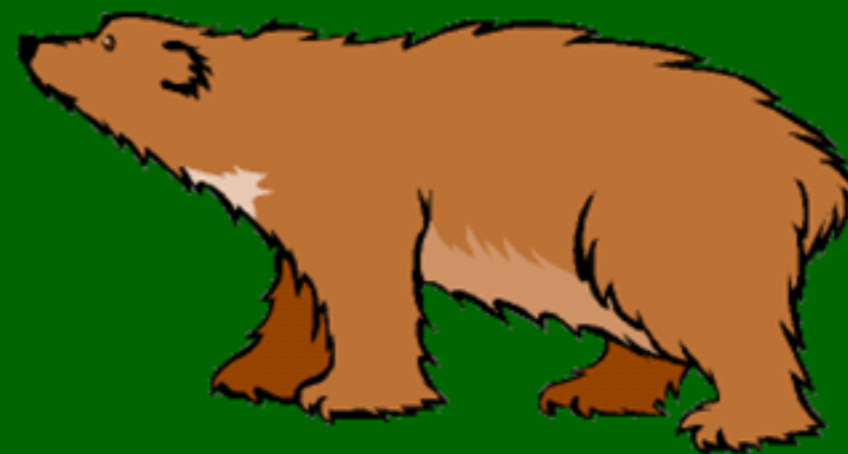
STAVBA



ŽIVOČICHŮ



TĚL



Živočichové podle stavba těla

obratlovci

mají kostru a páteř složenou z obratlů



savci



ptáci



ryby



plazi



obojživelníci

bezobratlí

nemají kostru ani páteř



hmyz

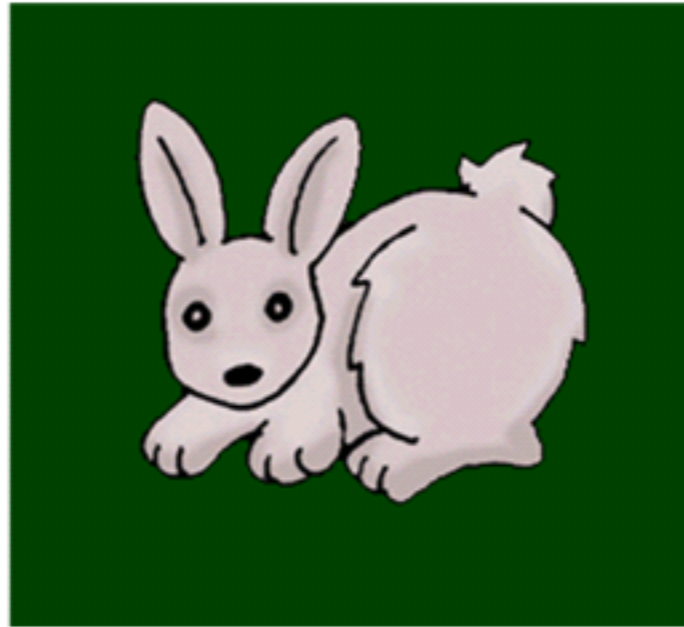
další bezobratlí živočichové:



Obratlovci

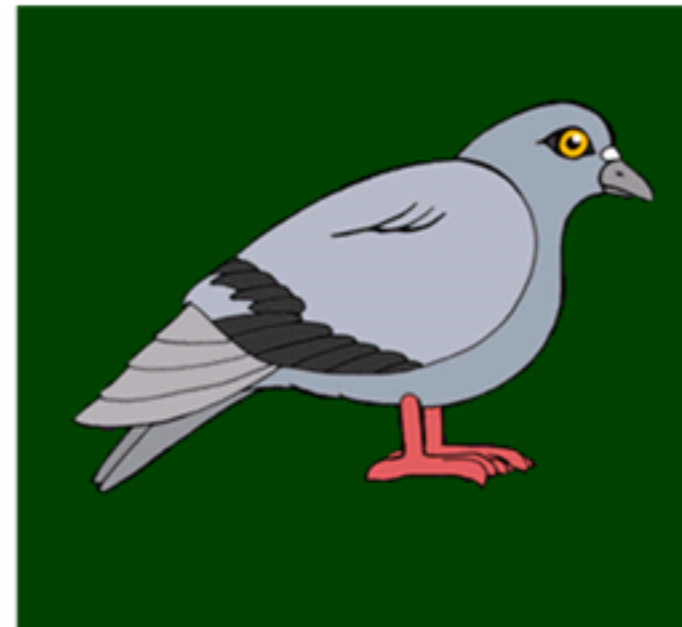
Mají kostru, jejich páteř je složená z obratlů.

savci



[Obr.1]

ptáci



[Obr.2]

ryby



[Obr.3]

plazi



[Obr.4]

obojživelníci



[Obr.5]

Plazi

Mezi plazy patří:

hadi

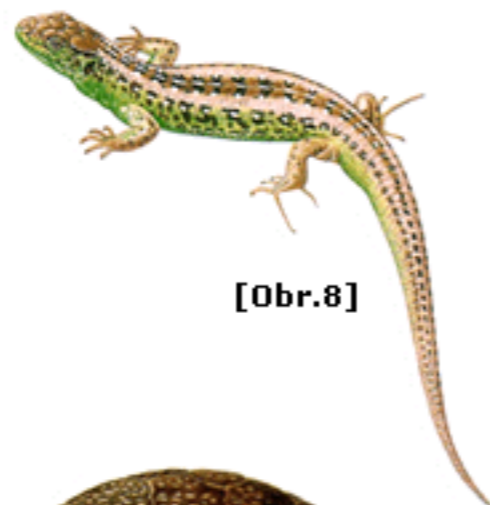


[Obr.6]



[Obr.7]

ještěrky



[Obr.8]

želvy



[Obr.9]

Obojživelníci

Mezi obojživelníky patří:

žáby



[Obr.10]



[Obr.11]



[Obr.12]

mloci



[Obr.13]

čolci



[Obr.14]



Co víš o těchto skupinách obratlovců?



Nápovědu hledej za stromem.

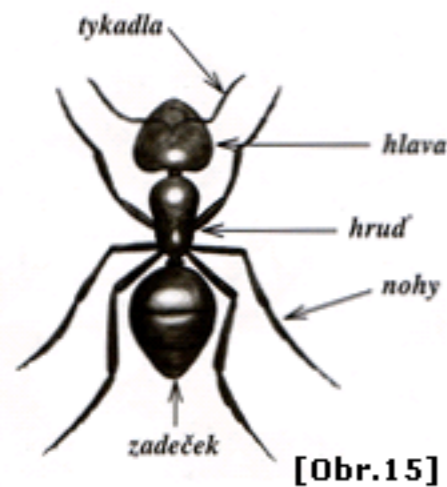


Bezobratlí



Nemají kostru složenou z kostí, nemají páteř.

- Největší skupinu bezobratlých tvoří **hmyz**



brouci



motýli



blanokřídli



- Další bezobratlí živočichové:



pavouci



kobylky



plži



žížaly



raci



škeble



ZÁKLADNÍ ŠKOLA OLOMOUČ

příspěvková organizace

MOZARTOVA 48, 779 00 OLOMOUČ

tel.: 585 427 142, 775 116 442; fax: 585 422 713

email: kundrum@centrum.cz; www.zs-mozartova.cz

Seznam použité literatury a pramenů:

ŠTIKOVÁ, V. Prvouka 3 - učebnice pro 3. ročník základní školy. 1. vyd. Brno : Nová škola, 2002. ISBN 80-7289-044-1. s. 48-50.

BRADÁČOVÁ, L.; KHOLOVÁ, H. Prvouka pro 3. ročník - II. díl. Praha : Alter, 1998. ISBN 80-85775-73-5. s. 21-24.

ČÍŽKOVÁ, V.; BRADÁČOVÁ, L. Přehledy živé přírody pro 3. až 5. ročník základních a obecných škol. 1. vyd. Praha : Alter, 1995. ISBN 80-85775-24-7. s. 22-37.

Použité zdroje:

Strana 5

[OBR.1-5] ČÍŽKOVÁ, V.; BRADÁČOVÁ, L. Přehledy živé přírody pro 3. až 5. ročník základních a obecných škol. 1. vyd. Praha : Alter, 1995. ISBN 80-85775-24-7. s. 23-35.

Strana 6

[OBR.6-14] ČÍŽKOVÁ, V.; BRADÁČOVÁ, L. Přehledy živé přírody pro 3. až 5. ročník základních a obecných škol. 1. vyd. Praha : Alter, 1995. ISBN 80-85775-24-7. s. 31-33.

[OBR.15] ŠTIKOVÁ, V. Prvouka 3 - učebnice pro 3. ročník základní školy. 1. vyd. Brno : Nová škola, 2002. ISBN 80-7289-044-1. s. 50.

Nečíslovaný obrazový materiál je použit z knihovny prostředků Activstudio.