



# ZÁKLADNÍ ŠKOLA OLOMOUC

příspěvková organizace

MOZARTOVA 48, 779 00 OLOMOUC

tel.: 585 427 142, 775 116 442; fax: 585 422 713

e-mail: [kundrum@centrum.cz](mailto:kundrum@centrum.cz); [www.zs-mozartova.cz](http://www.zs-mozartova.cz)



MINISTERSTVO ŠKOLSTVÍ,  
MLÁDEŽE A TĚLOVÝCHOVY



INVESTICE DO ROZVOJE VZDĚLÁVÁNÍ

Projekt: ŠKOLA RADOSTI, ŠKOLA KVALITY

Registrační číslo projektu: CZ.1.07/1.4.00/21.3688

## EU PENÍZE ŠKOLÁM

Operační program Vzdělávání pro konkurenceschopnost

<b>Autor:</b>	Mgr. Romana Placková
<b>Vzdělávací oblast:</b>	Člověk a jeho svět
<b>Vzdělávací obor:</b>	Prvouka
<b>Vyučovací předmět:</b>	Prvouka
<b>Ročník:</b>	3.
<b>Tematická oblast:</b>	Živá příroda
<b>Téma hodiny:</b>	Stavba těl živočichů 2
<b>Označení DUM:</b>	VY_32_INOVACE_16.16.PLA.PR.3
<b>Vytvořeno:</b>	21. 04. 2013

# STAVBA TĚL ŽIVOČICHŮ

1.

Živočichy dělíme podle stavby těla na:



**BTAORLEVOČ**

V těle mají

\_\_\_\_\_ i \_\_\_\_\_.

Do této skupiny patří:

S

P

R

P

O



**ÉTLBEORBAZ**

V těle nemají

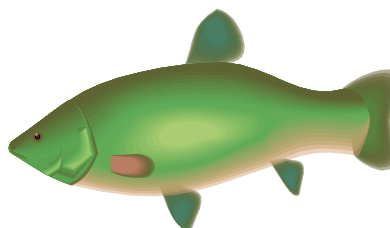
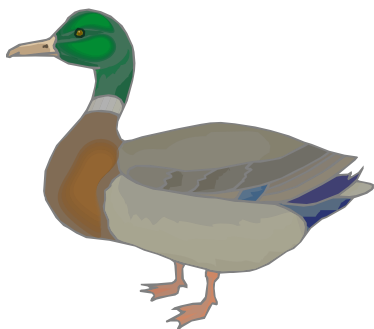
\_\_\_\_\_ ani \_\_\_\_\_.

Do této skupiny patří:

H

DALŠÍ B

2. Popiš stavbu těl těchto živočichů:



3. Najdi v osmisměrce živočichy a zařaď je do správných skupin:

A	K	V	O	Ž	U	N	R
K	U	B	A	A	O	A	A
Č	O	Ě	L	V	K	K	S
I	V	L	E	L	R	A	Ý
N	A	Á	Č	E	Č	P	K
S	P	S	V	Ž	Á	R	O
O	N	E	T	O	P	Ý	R
R	V	K	O	L	M	C	A

savci \_\_\_\_\_

ptáci \_\_\_\_\_

ryby \_\_\_\_\_

obojživelníci \_\_\_\_\_

plazi \_\_\_\_\_

hmyz \_\_\_\_\_

další bezobratlí \_\_\_\_\_

\_\_\_\_\_

4. Doplně do vět vynechaná slova:

Tělo ptáků je pokryté \_\_\_\_\_. Pohybují se pomocí \_\_\_\_\_.

Funkci zubů plní \_\_\_\_\_.

Tělo ryb je kryté \_\_\_\_\_. Pohybují se pomocí \_\_\_\_\_.

Dýchají \_\_\_\_\_.

Tělo \_\_\_\_\_ je kryté tenkou, vlhkou kůží.

Mohou žít ve \_\_\_\_\_ i na \_\_\_\_\_.

Tělo \_\_\_\_\_ je kryté zrohovatělou kůží nebo krunýřem.

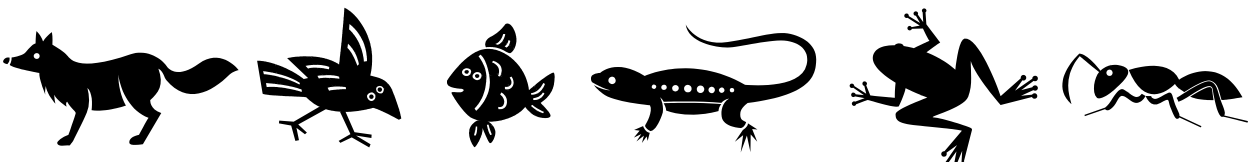
5. Vyber z nabídky a zařaď

Mloci, ještěrky, brouci, čolci, motýli, kobylky, žáby, hadi, raci, želvy, pavouci, žížaly.

Mezi plazy patří \_\_\_\_\_.

Mezi obojživelníky patří \_\_\_\_\_.

Mezi hmyz patří \_\_\_\_\_.



# STAVBA TĚL ŽIVOČICHŮ

1. Živočichy dělíme podle stavby těla na:



**OBRATLOVCE**

V těle mají

páteř i kosti.

Do této skupiny patří:

**SAVCI**

**PTÁCI**

**RYBY**

**PLAZI**

**OBOJŽIVELNÍCI**



**BEZOBRATLÉ**

V těle nemají

páteř ani kosti.

Do této skupiny patří:

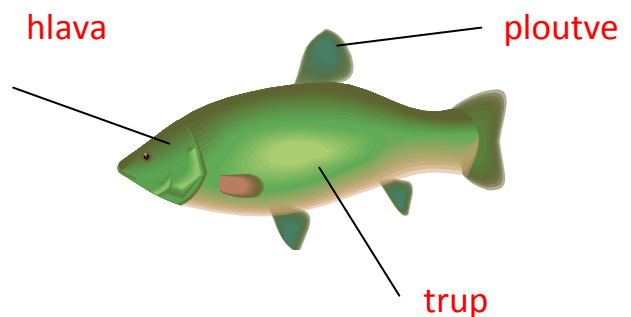
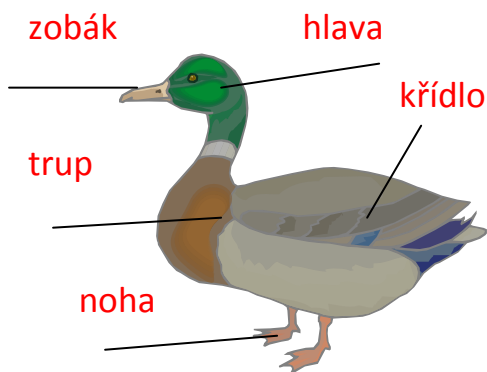
**HMYZ**

**DALŠÍ BEZOBRATLÍ**

pavouci, plži, žížaly,

raci, škeble, kobyly

2. Popiš stavbu těl těchto živočichů:



### 3. Najdi v osmisměrce živočichy a zařaď je do správných skupin:

<del>A</del>	<del>K</del>	<del>V</del>	<del>O</del>	<del>Ž</del>	<del>U</del>	N	<del>R</del>
K	U	B	A	A	O	A	A
Č	O	Ě	L	V	K	K	S
I	V	L	E	L	R	A	Ý
N	A	Á	Č	E	Č	P	K
S	P	S	V	Ž	Á	R	O
O	N	E	T	O	P	Ý	R
R	V	K	O	L	M	C	A

savci - **veverka, netopýr**

ptáci - **sýkora, čáp**

ryby - **kapr**

obojživelníci - **rosnička, mlok**

plazi - **užovka, želva**

hmyz - **včela, bělásek**

další bezobratlí - **pavouk, rak**

### 4. Doplně do vět vynechaná slova:

Tělo ptáků je pokryté **peřím**. Pohybují se pomocí **křídel**.

Funkci zubů plní **zobák**.

Tělo ryb je kryté **šupinami**. Pohybují se pomocí **ploutví**. Dýchají **žábry**.

Tělo **obojživelníků** je kryté tenkou, vlhkou kůží.

Mohou žít ve **vodě** i na **souši**.

Tělo **plazů** je kryté zrohovatělou kůží nebo krunýřem.

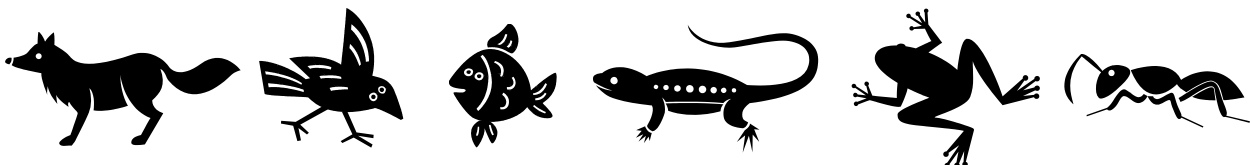
### 5. Vyber z nabídky a zařaď:

Mloci, ještěrky, brouci, čolci, motýli, kobyly, žáby, hadi, raci, želvy, pavouci, žížaly.

Mezi plazy patří **ještěrky, hadi, želvy**.

Mezi obojživelníky patří **mloci, čolci, žáby**.

Mezi hmyz patří **brouci, motýli**.





## ZÁKLADNÍ ŠKOLA OLOMOUC

příspěvková organizace

MOZARTOVA 48, 779 00 OLOMOUC

tel.: 585 427 142, 775 116 442; fax: 585 422 713

e-mail: [kundrum@centrum.cz](mailto:kundrum@centrum.cz); [www.zs-mozartova.cz](http://www.zs-mozartova.cz)

### **Seznam použité literatury a pramenů:**

ŠTIKOVÁ, V. Prvouka 3 - učebnice pro 3. ročník základní školy.  
1. vyd. Brno : Nová škola, 2002. ISBN 80-7289-044-1. s. 48-50.

BRADÁČOVÁ, L.; KHOLOVÁ, H. Prvouka pro 3. ročník - II. díl.  
Praha : Alter, 1998. ISBN 80-85775-73-5. s. 21-24.

### **Použité zdroje:**

Obrazový materiál je použit z galerie obrázků a klipartů  
Microsoft Office.