



ZÁKLADNÍ ŠKOLA OLOMOUC

příspěvková organizace

MOZARTOVA 48, 779 00 OLOMOUC

tel.: 585 427 142, 775 116 442; fax: 585 422 713

e-mail: kundrum@centrum.cz; www.zs-mozartova.cz



INVESTICE DO ROZVOJE VZDĚLÁVÁNÍ

Projekt: ŠKOLA RADOSTI, ŠKOLA KVALITY

Registrační číslo projektu: CZ.1.07/1.4.00/21.3688

EU PENÍZE ŠKOLÁM

Operační program Vzdělávání pro konkurenceschopnost



ZÁKLADNÍ ŠKOLA OLOMOUČ

příspěvková organizace

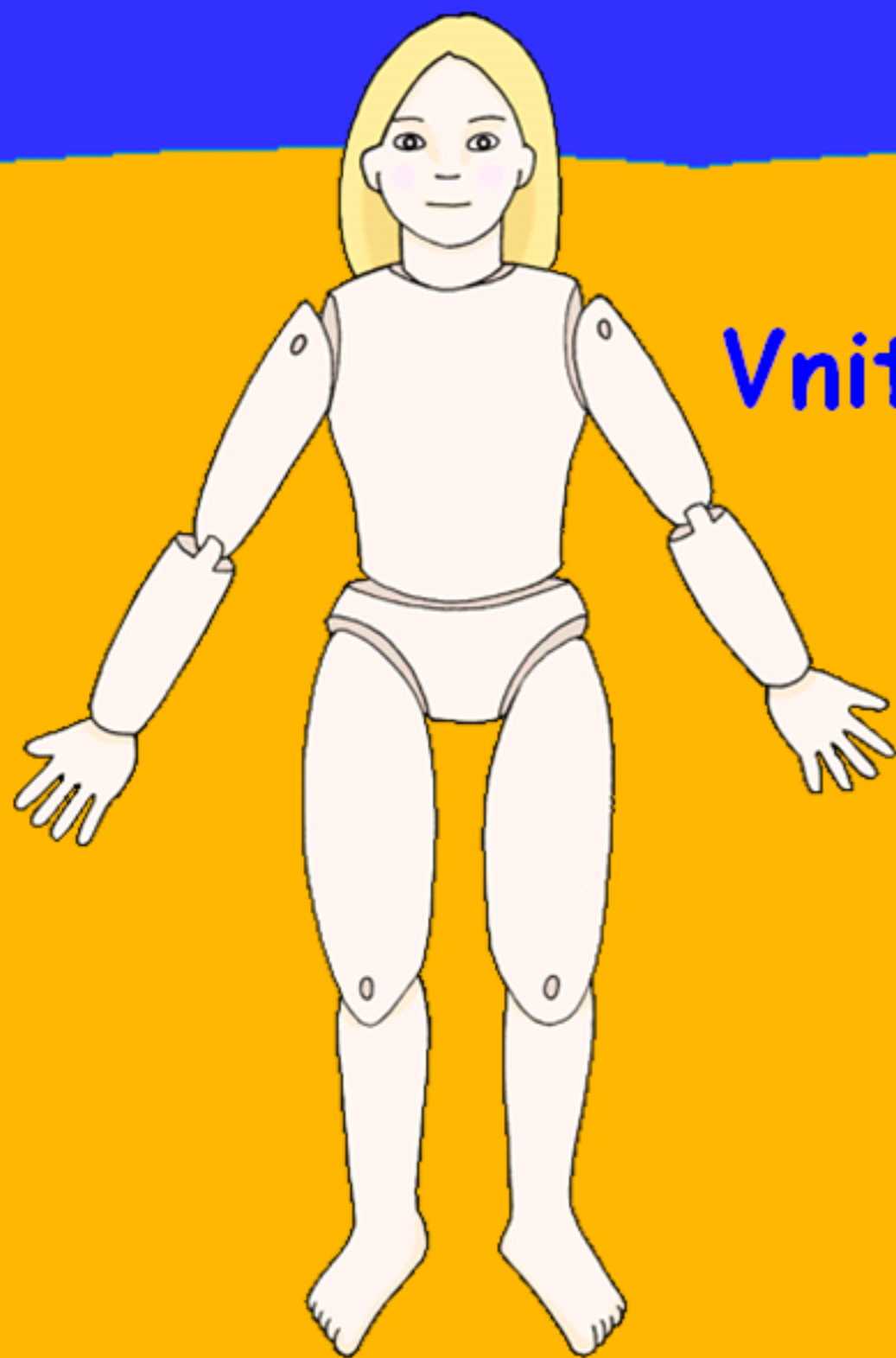
MOZARTOVA 48, 779 00 OLOMOUČ

tel.: 585 427 142, 775 116 442; fax: 585 422 713

e-mail: kundrum@centrum.cz; www.zs-mozartova.cz

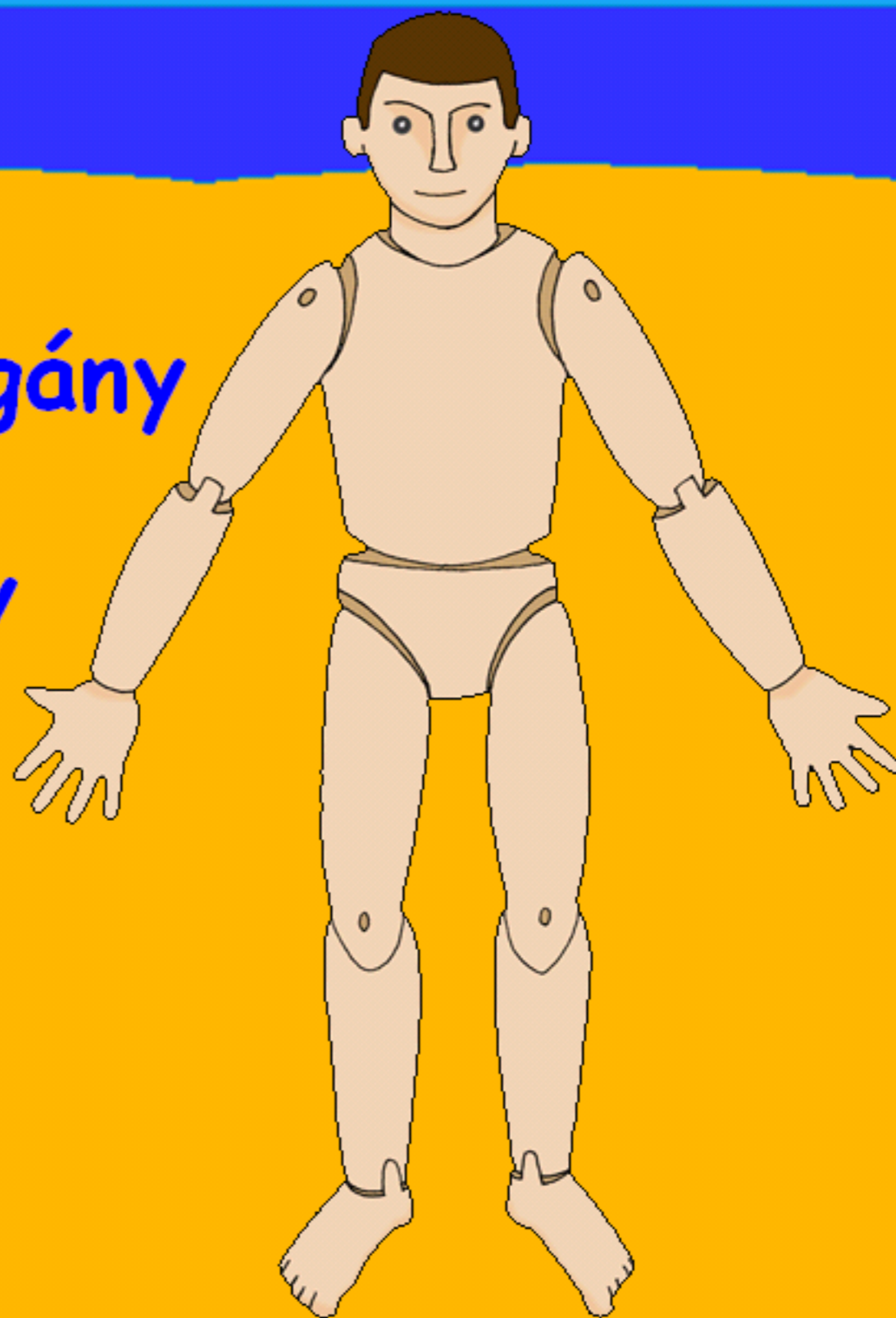
Autor:	<i>Mgr. Romana Placková</i>
Vzdělávací oblast:	<i>Člověk a jeho svět</i>
Vzdělávací obor:	<i>Prvouka</i>
Vyučovací předmět:	<i>Prvouka</i>
Ročník:	<i>3.</i>
Tematická oblast:	<i>Živá příroda</i>
Téma hodiny:	<i>Stavba těla člověka 2</i>
Označení DUM:	<i>VY_32_Inovace_16.19.PLA.PRV.3</i>
Vytvořeno:	<i>19. 05. 2013</i>

Stavba těla člověka



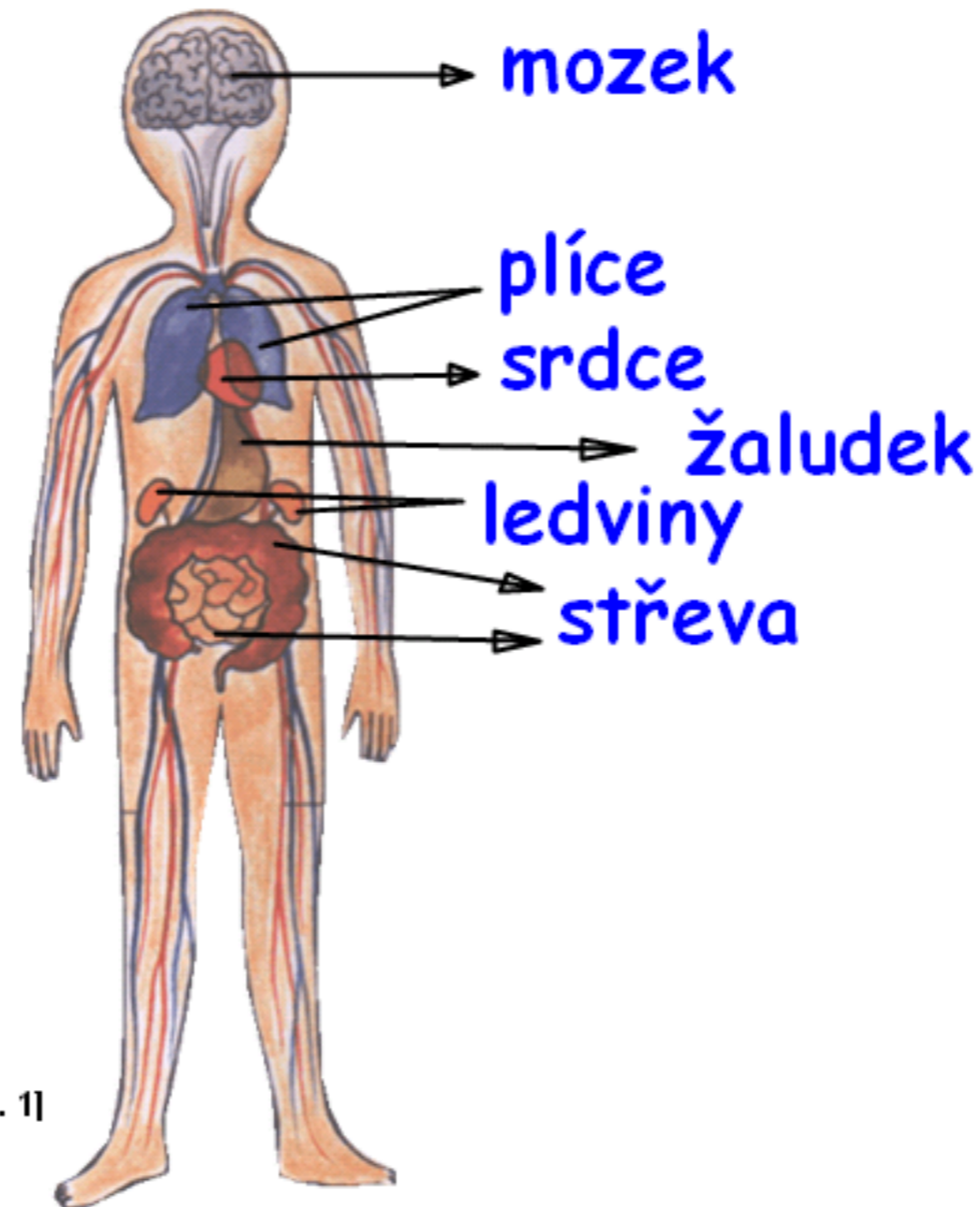
Vnitřní orgány

Smysly



Vnitřní orgány

Zabezpečují všechny životně důležité funkce.

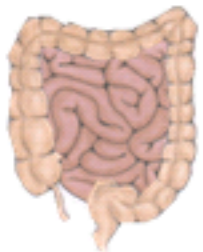
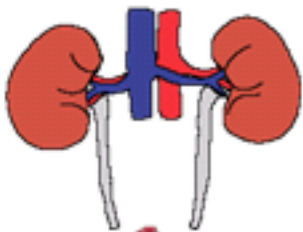
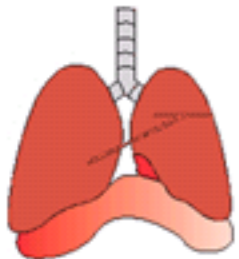


[Obr. 1]

Vnitřní orgány



Zapamatuj si.



Vnitřní orgány

plíce žaludek mozek střeva srdce ledviny

zpracovává potravu

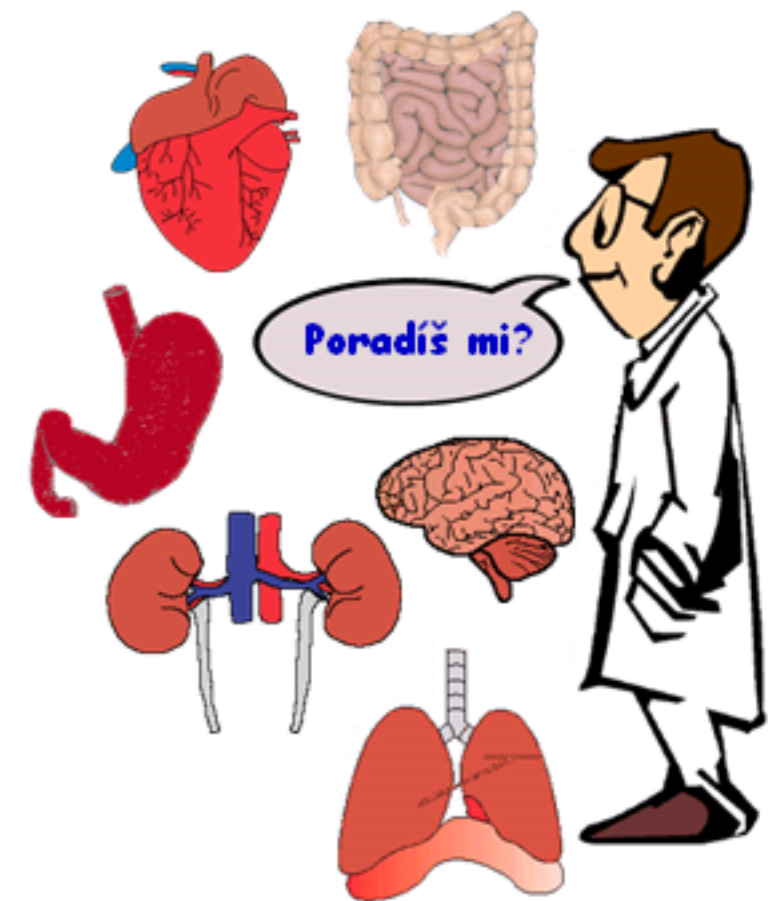
zabezpečují dýchání

dále zpracovávají potravu

zajišťují oběh krve

čistí krev a vylučují močí škodlivé látky a tekutiny

řídí činnost celého těla i vnitřních orgánů



Smysly

Člověk **vnímá své okolí** pomocí **smyslů**.

Smysly jsou uloženy ve **smyslových ústrojích**.

Smysly: **zrak**

sluch

čich

chut'

hmat

Smyslová ústrojí:





Přiřad' správně.

Smysly

Smyslová ústrojí

Smysly



hmat
ucho čich
oko zrak
jazyk nos
sluch
chut'
konečky prstů

1.

Jakou funkci má kostra?

A Chrání povrch těla.

B Je oporou těla a chrání vnitřní orgány.

C Umožňuje pohyb.

D Je oporou těla.



2.

Najdi správné tvrzení.

A Zuby patří k obličejové části lebky.

B Páteř je neohebná kost.

C Páteř je složena z žeber.

D Klouby pevně spojují kosti.



3. Které svaly neovládáme svou vůlí?

A Srdce a mozek.

B Svaly na obličeji.

C Svaly vnitřních orgánů.

D Svaly na břiše.



4. Který(é) vnitřní orgán(y) čistí krev?

A **Mozek**

B **Srdce**

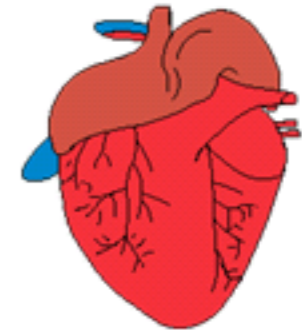
C **Střeva a ledviny**

D **Ledviny**



5.

Poznáš tento vnitřní orgán?



A

Plíce

B

Srdce

C

Ledvina

D

Mozek



6.

Jakou funkci plní plíce?

A Zpracovávají potravu.

B Zajišťují oběh krve.

C Umožňují dýchání.

D Probíhá v nich další zpracování potravy.



7. Které tvrzení není správné?

A Ústrojím hmatu jsou konečky prstů.

B Slyšíme pomocí ústrojí sluchu.

C Smysly vnímáme a poznáváme své okolí.

D Ústrojím chuti jsou ústa.





ZÁKLADNÍ ŠKOLA OLOMOUC

příspěvková organizace

MOZARTOVA 48, 779 00 OLOMOUC

tel.: 585 427 142, 775 116 442; fax: 585 422 713

email: kundrum@centrum.cz; www.zs-mozartova.cz

Seznam použité literatury a pramenů:

ŠTIKOVÁ, V. Prvouka 3 - učebnice pro 3. ročník základní školy. 1. vyd. Brno : Nová škola, 2002. ISBN 80-7289-044-1. s. 66-67.

BAŤKOVÁ, B. Prvouka pro 3. ročník - 2. díl. Olomouc : Prodos, 1994. ISBN 80-85806-09-6. s. 29-30.

BRADÁČOVÁ, L.; KHOLOVÁ, H. Prvouka pro 3. ročník - II. díl. Praha : Alter, 1998. ISBN 80-85775-73-5. s. 38-40.

Použité zdroje:

Strana 4

[OBR.1] ŠTIKOVÁ, V. Prvouka 3 - učebnice pro 3. ročník základní školy. 1. vyd. Brno : Nová škola, 2002. ISBN 80-7289-044-1. s. 67.

Nečíslovaný obrazový materiál je použit z knihovny prostředků Activstudio.