



# ZÁKLADNÍ ŠKOLA OLMOUC

příspěvková organizace

MOZARTOVA 48, 779 00 OLMOUC

tel.: 585 427 142, 775 116 442; fax: 585 422 713

e-mail: [kundrum@centrum.cz](mailto:kundrum@centrum.cz); [www.zs-mozartova.cz](http://www.zs-mozartova.cz)



INVESTICE DO ROZVOJE VZDĚLÁVÁNÍ

Projekt: ŠKOLA RADOSTI, ŠKOLA KVALITY

Registrační číslo projektu: CZ.1.07/1.4.00/21.3688

## EU PENÍZE ŠKOLÁM

Operační program Vzdělávání pro konkurenceschopnost

<b>Autor:</b>	Mgr. Miluše Zatloukalová
<b>Vzdělávací oblast:</b>	Člověk a příroda
<b>Vzdělávací obor:</b>	Přírodopis
<b>Vyučovací předmět:</b>	Přírodopis
<b>Ročník:</b>	7.
<b>Tematická oblast:</b>	Biologie živočichů
<b>Téma hodiny:</b>	Sudokopytníci 2
<b>Označení DUM:</b>	VY_32_INOVACE_19.16.ZAT.PŘ.7
<b>Vytvořeno:</b>	17. 03. 2013

1. Doplň obecnou charakteristiku sudokopytníků.

Sudokopytníci mají \_\_\_\_\_ počet prstů (2 nebo \_\_\_\_\_), které jsou zakončeny \_\_\_\_\_ . Osa končetiny prochází mezi \_\_\_\_\_ prstem.

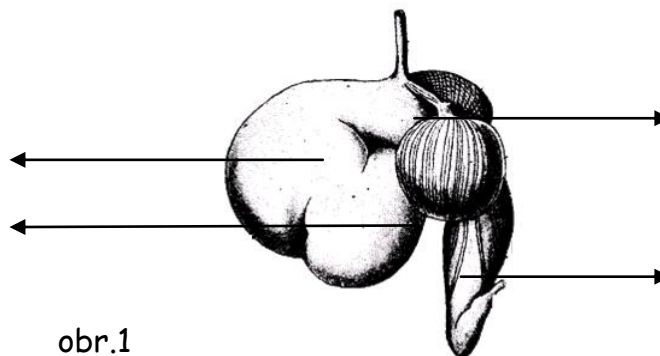
2. Doplň dělení. Na tečkované čáry doplň zástupce.

Sudokopytníky dělíme na:

.....	.....	.....
.....	.....	.....
.....	.....	.....

3. Doplň popis.

Žaludek sudokopytníků je buď jednoduchý (nepřežvýkavci) nebo složený ze 4 částí (přežvýkavci).



4. Neznámějším nepřežvýkavcem je prase domácí, ze kterého dokáže člověk využít téměř vše. Dokážeš doplnit použití produktů z prasete?

kůže	
štětiny	

tuk	
maso, vnitřnosti	
kosti	

5. Někteří přežvýkavci mají na hlavě rohy a jiní parohy. Vysvětli rozdíl mezi rohem a parohem tím, že vytvoříš správné dvojice.

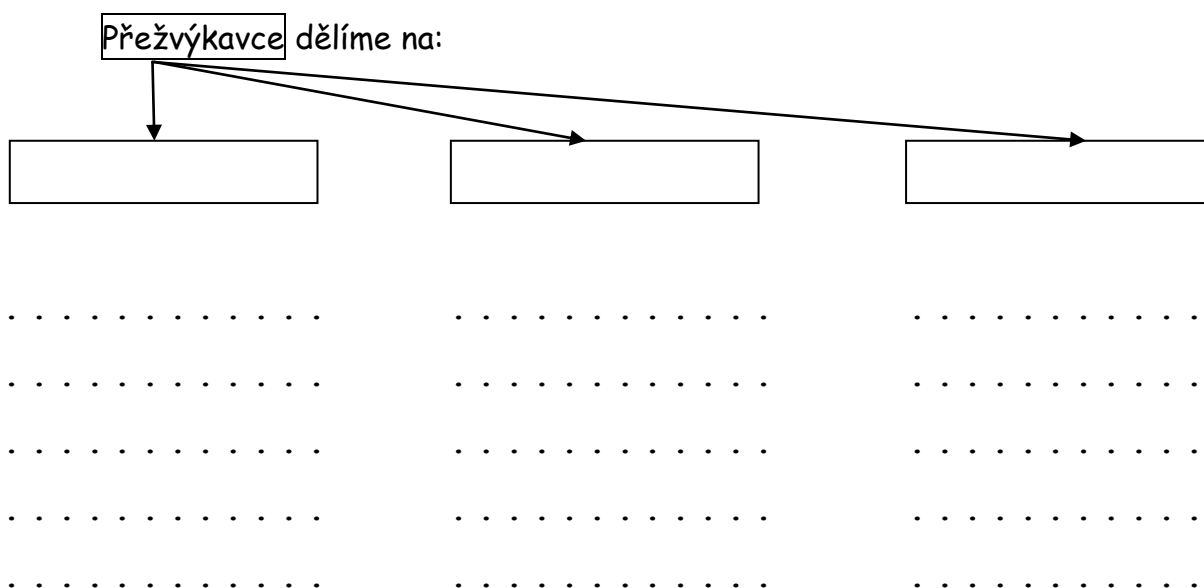
rohy	shazují je
	neshazují je
parohy	kostěného původu
	kožního původu

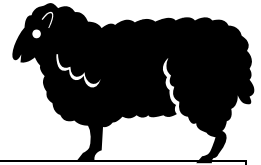
6. V obrázku vyznač části paroží: pučnice, výsady, lodyha. Do obrázku barevně dokresli „lýčí“.



obr.2

7. Doplň dělení přežvýkavců. Na tečkované čáry doplň zástupce.





8. Zkompletuj rodiny sudokopytníků.

	samec	samice	mládě
Tur domácí			
Prase divoké			
Ovce domácí			
Ovce muflon			
Koza domácí			
Jelen evropský			
Srnec obecný			
Daněk skvrnitý			

9. Pojmy v nápovědě správně doplň do tabulky.

Asie, výhradně domestikovaný, dromedár, drabař, jeden hrb, dva hrby

Velbloud dvouhrbý	Velbloud jednohrbý

10. Odpověz na otázku. Čím je vyplněn velbloudí hrb a jakou funkci má tato výplň?

.....

11. Velbloudi jsou MIMOCHODNÍCI. Vysvětli tento pojem.

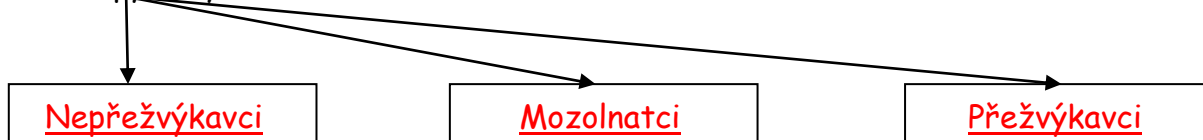
Mimochodník je živočich, který má charakteristický houpavý pohyb, protože jeho stejnostranné končetiny se pohybují .....

1. Doplň obecnou charakteristiku sudokopytníků.

Sudokopytníci mají sudý počet prstů (2 nebo 4), které jsou zakončeny kopytem. Osa končetiny prochází mezi 3. a 4. prstem.

2. Doplň dělení. Na tečkované čáry doplň zástupce.

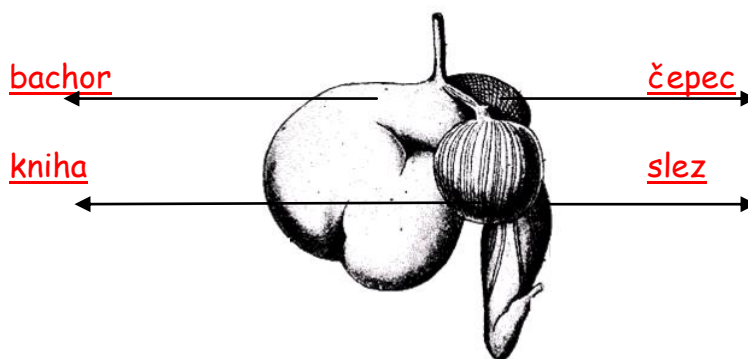
Sudokopytníky dělíme na:



- |                                  |                               |                             |
|----------------------------------|-------------------------------|-----------------------------|
| . <u>Prase domácí</u> . . . . .  | . <u>Velbloud jednohrbý</u> . | . <u>Jelen evropský</u> . . |
| . <u>Prase divoké</u> . . . . .  | . <u>Velbloud dvouhrbý</u> .  | . <u>Tur domácí</u> . . . . |
| . <u>Hroch obojživelný</u> . . . | . <u>Lamy</u> . . . . .       | . <u>Žirafa mramorovaná</u> |

3. Doplň popis.

Žaludek sudokopytníků je buď jednoduchý (nepřežvýkavci) nebo složený ze 4 částí (přežvýkavci).



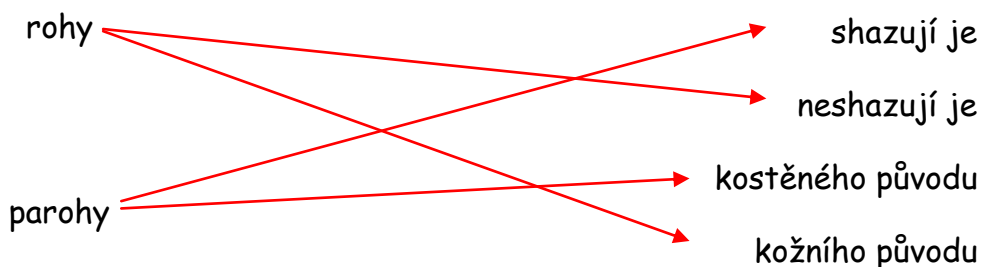
obr.1

4. Neznámějším nepřežvýkavcem je prase domácí, ze kterého dokáže člověk využít téměř vše. Dokážeš doplnit použití produktů z prasete?

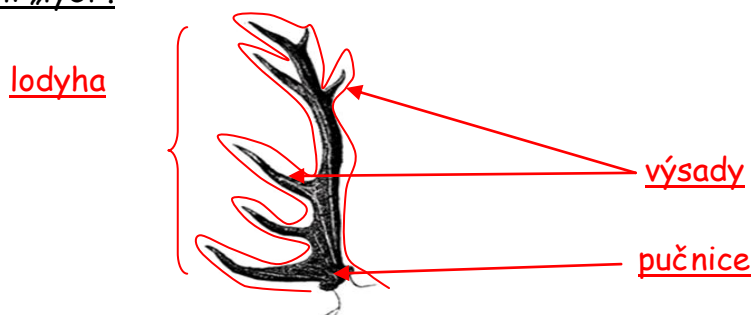
kůže	<u>opasky, kabelky</u>
štětiny	<u>štetce, kartáče</u>

tuk	<u>potravin</u>
maso, vnitřnosti	<u>potravin</u>
kosti	<u>klih</u>

5. Někteří přežvýkavci mají na hlavě rohy a jiní parohy. Vysvětli rozdíl mezi rohem a parohem tím, že vytvoříš správné dvojice.

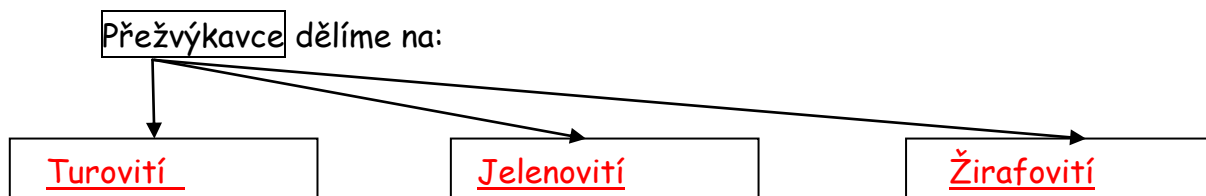


6. V obrázku vyznač části paroží: pučnice, výsady, lodyha. Do obrázku barevně dokresli „lýčí“.



obr.2

7. Doplň dělení přežvýkavců. Na tečkované čáry doplň zástupce.



- |                                  |                                   |                             |
|----------------------------------|-----------------------------------|-----------------------------|
| . <u>Koza domácí</u> . . . . .   | . <u>Jelen evropský</u> . . . . . | . <u>Žirafa mramorovaná</u> |
| . <u>Ovce domácí</u> . . . . .   | . <u>Srnec obecný</u> . . . . .   | . . . . .                   |
| . <u>Tur domácí</u> . . . . .    | . <u>Daněk skvrnitý</u> . . . . . | . . . . .                   |
| . <u>Ovce muflon</u> . . . . .   | . <u>Sob polární</u> . . . . .    | . . . . .                   |
| . <u>Kamzík horský</u> . . . . . | . <u>Los evropský</u> . . . . .   | . . . . .                   |



8. Zkompletuj rodiny sudokopytníků.

	samec	samice	mládě
Tur domácí	<u>býk (vůl)</u>	<u>kráva (jalovice)</u>	<u>tele</u>
Prase divoké	<u>kňour</u>	<u>bachyně</u>	<u>sele</u>
Ovce domácí	<u>beran (skopec)</u>	<u>ovce</u>	<u>jehně</u>
Ovce muflon	<u>muflon</u>	<u>muflonka</u>	<u>muflonče</u>
Koza domácí	<u>kozel (hňup)</u>	<u>koza</u>	<u>kůzle</u>
Jelen evropský	<u>jelen</u>	<u>laň</u>	<u>kolouch</u>
Srniec obecný	<u>srnec</u>	<u>srna</u>	<u>srnče</u>
Daněk skvrnitý	<u>daněk</u>	<u>danělka</u>	<u>danče</u>

9. Pojmy v nápovědě správně doplň do tabulky.

Asie, výhradně domestikovaný, dromedár, drabař, jeden hrb, dva hrby

Velbloud dvouhrbý	Velbloud jednohrbý
<u>Asie</u>	<u>výhradně domestikovaný</u>
<u>drabař</u>	<u>dromedár</u>
<u>dva hrby</u>	<u>jeden hrb</u>

10. Odpověz na otázku. Čím je vyplněn velbloudí hrb a jakou funkci má tato výplň?

..Hrb je vyplněn tukem, ze kterého získává velbloud vodu. .....

11. Velbloudi jsou MIMOCHODNÍCI. Vysvětli tento pojem.

Mimochodník je živočich, který má charakteristický houpavý pohyb, protože jeho stejnostranné končetiny se pohybují ..současně. .....



# ZÁKLADNÍ ŠKOLA OLOMOUČ

příspěvková organizace

MOZARTOVA 48, 779 00 OLOMOUČ

tel.: 585 427 142, 775 116 442; fax: 585 422 713

e-mail: [kundrum@centrum.cz](mailto:kundrum@centrum.cz); [www.zs-mozartova.cz](http://www.zs-mozartova.cz)

## **Seznam použité literatury a pramenů:**

ČERNÍK, V. a kol. Přírodopis 2, Zoologie. Botanika. Praha : SPN, 1999, ISBN 80-7235-069-2. s. 50-55.

## **Použité zdroje:**

Strana 2, 5

[OBR.1]: [cit.2013-03-17]. Dostupný pod licencí Public domain na WWW:<<http://commons.wikimedia.org/wiki/File:Idisslarmage.png>>.

Strana 3, 6

[OBR.2]: [cit.2013-03-17]. Dostupný pod licencí Public domain na WWW:<[http://commons.wikimedia.org/wiki/File:Horn\\_av\\_kronhjorten,\\_\\_Nordisk\\_familjebok.png?uselang=cs](http://commons.wikimedia.org/wiki/File:Horn_av_kronhjorten,__Nordisk_familjebok.png?uselang=cs)>.

Nečíslovaný obrazový materiál je použit z galerie obrázků a klipartů Microsoft Office.