



ZÁKLADNÍ ŠKOLA OLOMOUC

příspěvková organizace

MOZARTOVA 48, 779 00 OLOMOUC

tel.: 585 427 142, 775 116 442; fax: 585 422 713

email: kundrum@centrum.cz; www.zs-mozartova.cz



evropský
sociální
fond v ČR



EVROPSKÁ UNIE



MINISTERSTVO ŠKOLSTVÍ,
MLÁDEŽE A TĚLOVÝCHOVY



OP Vzdělávání
pro konkurenceschopnost

INVESTICE DO ROZVOJE VZDĚLÁVÁNÍ

Projekt: ŠKOLA RADOSTI, ŠKOLA KVALITY

Registrační číslo projektu: CZ.1.07/1.4.00/21.3688

EU PENÍZE ŠKOLÁM

Operační program Vzdělávání pro konkurenceschopnost



ZÁKLADNÍ ŠKOLA OLOMOUČ

příspěvková organizace

MOZARTOVA 48, 779 00 OLOMOUČ

tel.: 585 427 142, 775 116 442; fax: 585 422 713

email: kundrum@centrum.cz; www.zs-mozartova.cz

Autor:	<i>Mgr. Petra Doskočilová</i>
Vzdělávací oblast:	<i>Jazyk a jazyková komunikace</i>
Vzdělávací obor:	<i>Anglický jazyk</i>
Vzdělávací předmět:	<i>Anglický jazyk</i>
Ročník:	<i>6.</i>
Tematická oblast:	<i>Gramatické jevy</i>
Téma hodiny:	<i>Past simple 2</i>
Označení DUM:	<i>VY_32_INOVACE_24.11.DOS.AJ.6</i>
Vytvořeno:	<i>28. 01. 2014</i>

Past simple 2



Past simple = minulý čas prostý

- používáme jej, pokud myslíme na nějakou konkrétní dobu v minulosti

yesterday, last week, last month, last Monday,
on Friday, two days ago...



I visited my aunt at the weekend.

They watched the football on TV last night.

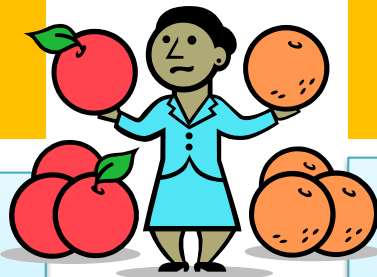
My sister had birthday on Wednesday.

Forms of past simple

REGULAR VERBS

= pravidelné tvary
sloves

minulý čas tvoříme
přidáním koncovky
– **ed** k infinitivu
slovesa



IRREGULAR VERBS

= nepravidelné
tvary sloves

pro nepravidelná
slovesa neplatí
žádné pravidlo,
jednotlivé tvary
sloves se musíme
naučit

Tvar slovesa se NEMĚNÍ, je stejný ve všech osobách i
čísle PLATÍ PRO PRAVIDELNÁ I NEPRAVIDELNÁ SLOVESA

Spelling rules of regular verbs

1. přidáváme **-ed**

- slovesa *končící na souhlásku*

miss + -ed = **missed**

work + -ed = **worked**

watch + -ed = **watched**

wash + -ed = **washed**

walk + -ed = **walked**

look + -ed = **looked**

open + -ed = **opened**

finish + -ed = **finished**



Spelling rules of regular verbs

2. Přidáváme **-ed**

- slovesa *končící na samohlásku -y*, kterému *předchází samohláska (a, e, i, o, u)*

play + -ed = **played**

stay + -ed = **stayed**

enjoy + -ed = **enjoyed**



Spelling rules of regular verbs

3. přidáváme pouze **-d**

- slovesa *končící na samohlásku* - **e**

invite + -d = **invited**

move + -d = **moved**

like + -d = **liked**

live + -d = **lived**

close + -d = **closed**

dance + -d = **danced**



Spelling rules of regular verbs

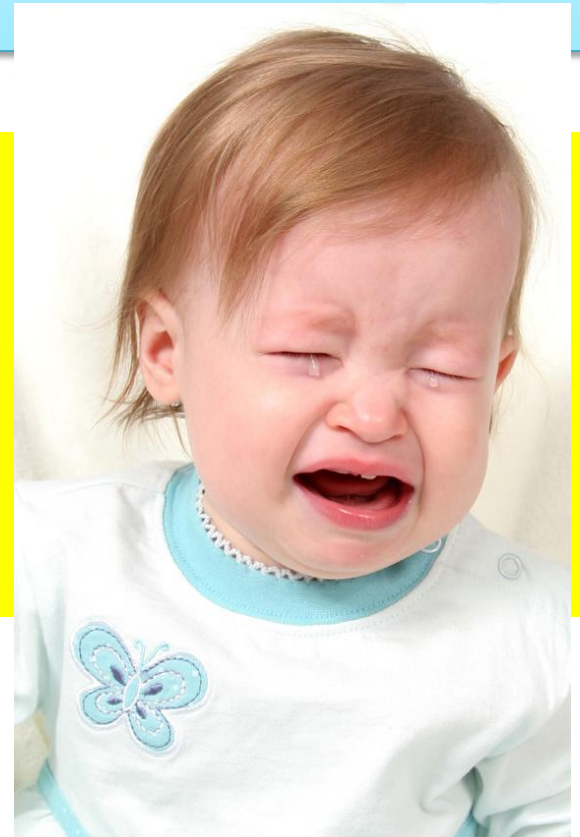
4. Přidáváme **-ied**

- slovesa *končící na samohlásku -y*, ale *předchází mu souhláska* (b, c, d, f, g, h, j, k, l, m, n, p, q, r, s, t, v, w, x, y, z)

try – y = tr + -ied = **tried**

cry – y = cr + -ied = **cried**

hurry – y = hurr + -ied = **hurried**



Spelling rules of regular verbs

5. Přidáváme **-ed** a **zdvojujeme koncovou souhlásku**

- slovesa, která *končí na jednu souhlásku a uprostřed mají krátkou samohlásku* nebo slovesa, která *končí na -l*

travel + l + -ed = **travelled**

grab + b + -ed = **grabbed**



Pronunciation - výslovnost

Pokud sloveso končí při výslovnosti na -t nebo -d,
vyslovujeme koncové -ed /id/

invited /in'vaitid/

wanted /wɒntid/

collected /'kɒlɛktid/

visited /'vɪzɪtɪd/

decided /dɪ'saɪdɪd/





ZÁKLADNÍ ŠKOLA OLOMOUČ

příspěvková organizace

MOZARTOVA 48, 779 00 OLOMOUČ

tel.: 585 427 142, 775 116 442; fax: 585 422 713

email: kundrum@centrum.cz; www.zs-mozartova.cz

Seznam použité literatury a pramenů:

HUTCHINSON, T. Project 2 - třetí vydání. Oxford : OUP, 2008. ISBN 978-0-19-476415-5. s. 34 - 37.

Nečíslovaný obrazový materiál je použit z galerie obrázků a klipartů Microsoft Office.