



ZÁKLADNÍ ŠKOLA OLOMOUC

příspěvková organizace

MOZARTOVA 48, 779 00 OLOMOUC

tel.: 585 427 142, 775 116 442; fax: 585 422 713

email: kundrum@centrum.cz; www.zs-mozartova.cz



evropský
sociální
fond v ČR



EVROPSKÁ UNIE



MINISTERSTVO ŠKOLSTVÍ,
MLÁDEŽE A TĚLOVÝCHOVY



OP Vzdělávání
pro konkurenceschopnost

INVESTICE DO ROZVOJE VZDĚLÁVÁNÍ

Projekt: ŠKOLA RADOSTI, ŠKOLA KVALITY

Registrační číslo projektu: CZ.1.07/1.4.00/21.3688

EU PENÍZE ŠKOLÁM

Operační program Vzdělávání pro konkurenceschopnost



ZÁKLADNÍ ŠKOLA OLOMOUC

příspěvková organizace

MOZARTOVA 48, 779 00 OLOMOUC

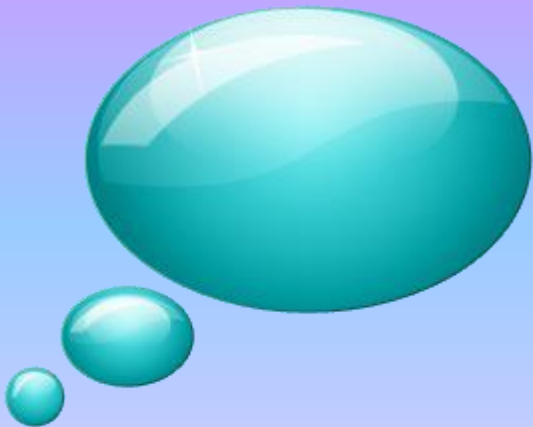
tel.: 585 427 142, 775 116 442; fax: 585 422 713

email: kundrum@centrum.cz; www.zs-mozartova.cz

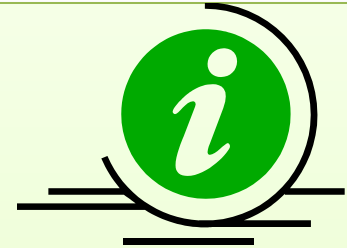
Autor:	<i>Mgr. Petra Doskočilová</i>
Vzdělávací oblast:	<i>Jazyk a jazyková komunikace</i>
Vzdělávací obor:	<i>Český jazyk</i>
Vzdělávací předmět:	<i>Český jazyk</i>
Ročník:	<i>6.</i>
Tematická oblast:	<i>Tvarosloví</i>
Téma hodiny:	<i>Slovesa 1</i>
Označení DUM:	<i>VY_32_INOVACE_25.18.DOS.CJ.6</i>
Vytvořeno:	<i>14. 01. 2014</i>



Slovesa 1



SLOVESA



Latinsky: **verba**

- slova ohebná – **časují se**

-**vyjadřují děj** - činnost (*psát, běžet, pracovat*),

- stav (*ležet, sedět*)

- změnu stavu (*zmodrat, shořet*)

MLUVNICKÉ KATEGORIE SLOVES

OSOBA – 1., 2., 3.

ČÍSLO – jednotné, množné

ČAS – minulý, přítomný, budoucí

(určujeme pouze u způsobu oznamovacího)

ZPŮSOB – oznamovací
podmiňovací
rozkazovací



Tvoř různé věty podle obrázků. Užívej všech časů, osob a způsobů:



PODMIŇOVACÍ ZPŮSOB

Vyjadřuje děj, který by nastal, kdyby byla splněna určitá podmínka.



1. PODMIŇOVACÍ ZPŮSOB PŘÍTOMNÝ

číslo jednotné

1. os. psal bych

2. os. psal bys

3. os. psal by

číslo množné

1. os. psali bychom

2. os. psali byste

3. os. psali by

PODMIŇOVACÍ ZPŮSOB

2. PODMIŇOVACÍ ZPŮSOB **MINULÝ**



číslo jednotné

číslo množné

1. os. byl bych psal

2. os. byl bys psal

3. os. byl by psal

1. os. byli bychom psali

2. os. byli byste psali

3. os. byli by psali

VŠIMNI SI!

bychom

1. os. bych utekl

2. os. bys utekla

1. os. bychom nešli

2. os. byste nedošli



NIKDY!!!

~~By jsem - bysem~~

~~Bysme nešli~~

~~Byjste - byjste šli~~

Oprav chybné tvary podmiňovacího způsobu:

Byli bysme bývali dojeli, ale nedostali jsme volno.

Umyla by jsem to, ale nechtělo se mi .

Kdybyste se nebránili, určitě by vás byli udolali.

Kéž byjsme už jeli domů.

Nedala byjsi si něco dobrého k snědku?

Vzali by jste mi také ty noviny?

Byl by jsi tam určitě šel, kdybys měl čas. To vím.

Raději běž, aby jsi neměl problémy.

Oprav chybné tvary podmiňovacího způsobu:

Byli **bychom** bývali dojeli, ale nedostali jsme volno.

Umyla **bych** to, ale nechtělo se mi .

Kdybyste se nebránili, určitě by vás byli udolali.

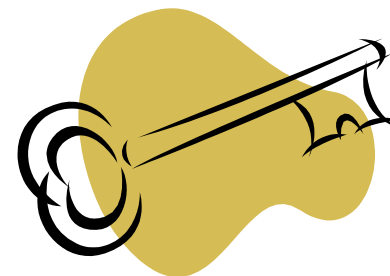
Kéž **bychom** už jeli domů.

Nedala **by sis** něco dobrého k snědku?

Vzali **byste** mi také ty noviny?

Byl **bys** tam určitě šel, kdybys měl čas. To vím.

Raději běž, **abys** neměl problémy.



ZPŮSOB

OZNAMOVACÍ

Koťata *si hrála* hned vedle topení.

Povídá se, že tajně *chodíš* k nám do zahrady.

Zítra *se budou sbírat* všechny nepotřebné věci.

ROZKAZOVACÍ

Nedávej ty věci blízko ohně nebo shoří.

Smažte tu tabuli pořádně!

Sed' a *nevrť* sebou stále.

PODMIŇOVACÍ

Kdybyste mi pomohli, byla bych moc rychlejší.





ZÁKLADNÍ ŠKOLA OLOMOUČ

příspěvková organizace

MOZARTOVA 48, 779 00 OLOMOUČ

tel.: 585 427 142, 775 116 442; fax: 585 422 713

email: kundrum@centrum.cz; www.zs-mozartova.cz

Seznam použité literatury a pramenů:

KRAUSOVÁ, Z., TERŠOVÁ, R. Český jazyk 6 učebnice pro základní školy a víceletá gymnázia. Plzeň : Nakladatelství Fraus, 2003. ISBN 80-7238-206-3. s. 53 - 60.

Nečíslovaný obrazový materiál je použit z galerie obrázků a klipartů Microsoft Office.