



# ZÁKLADNÍ ŠKOLA OLOMOUC

příspěvková organizace

MOZARTOVA 48, 779 00 OLOMOUC

tel.: 585 427 142, 775 116 442; fax: 585 422 713

email: [kundrum@centrum.cz](mailto:kundrum@centrum.cz); [www.zs-mozartova.cz](http://www.zs-mozartova.cz)



evropský  
sociální  
fond v ČR



EVROPSKÁ UNIE



MINISTERSTVO ŠKOLSTVÍ,  
MLÁDEŽE A TĚLOVÝCHOVY



OP Vzdělávání  
pro konkurenceschopnost

INVESTICE DO ROZVOJE VZDĚLÁVÁNÍ

*Projekt: ŠKOLA RADOSTI, ŠKOLA KVALITY*

*Registrační číslo projektu: CZ.1.07/1.4.00/21.3688*

## ***EU PENÍZE ŠKOLÁM***

*Operační program Vzdělávání pro konkurenceschopnost*



# ZÁKLADNÍ ŠKOLA OLOMOUC

příspěvková organizace

MOZARTOVA 48, 779 00 OLOMOUC

tel.: 585 427 142, 775 116 442; fax: 585 422 713

email: [kundrum@centrum.cz](mailto:kundrum@centrum.cz); [www.zs-mozartova.cz](http://www.zs-mozartova.cz)

<b>Autor:</b>	<i>Mgr. Lenka Panglová</i>
<b>Vzdělávací oblast:</b>	<i>Člověk a jeho svět</i>
<b>Vzdělávací obor:</b>	<i>Přírodověda</i>
<b>Vyučovací předmět:</b>	<i>Přírodověda</i>
<b>Ročník:</b>	<i>5.</i>
<b>Tematická oblast:</b>	<i>Ochrana člověka a přírody</i>
<b>Téma hodiny:</b>	<i>Nemoci a úrazy, jejich prevence</i>
<b>Označení DUM:</b>	<i>VY_32_INOVACE_26.10.PAN.PR.5</i>
<b>Vytvořeno:</b>	<i>24. 02. 2014</i>

# Zdraví a nemoci

## ZDRAVÍ

= stav **úplné tělesné, duševní a sociální pohody**,  
kdy není přítomna nemoc ani slabost.

- nemůžeme změřit (říct), že jsme úplně zdraví

- dodržovat **zdravý životní styl**:



**zdravá strava, pitný režim,  
pohybový režim, denní režim,  
duševní pohoda, prevence a  
očkování, hygiena, láska.**

# NEMOCI

= porušení rovnováhy organismu.

- faktory ovlivňující zdraví:

1. životní styl
2. pravidelné lékařské prohlídky
3. životní prostředí
4. dědičnost (genetika)



# Původci nemoci:

- **VIRY**

- Útočí na lidský organismus, kde si do několika dní vytvoří sto milionů potomků



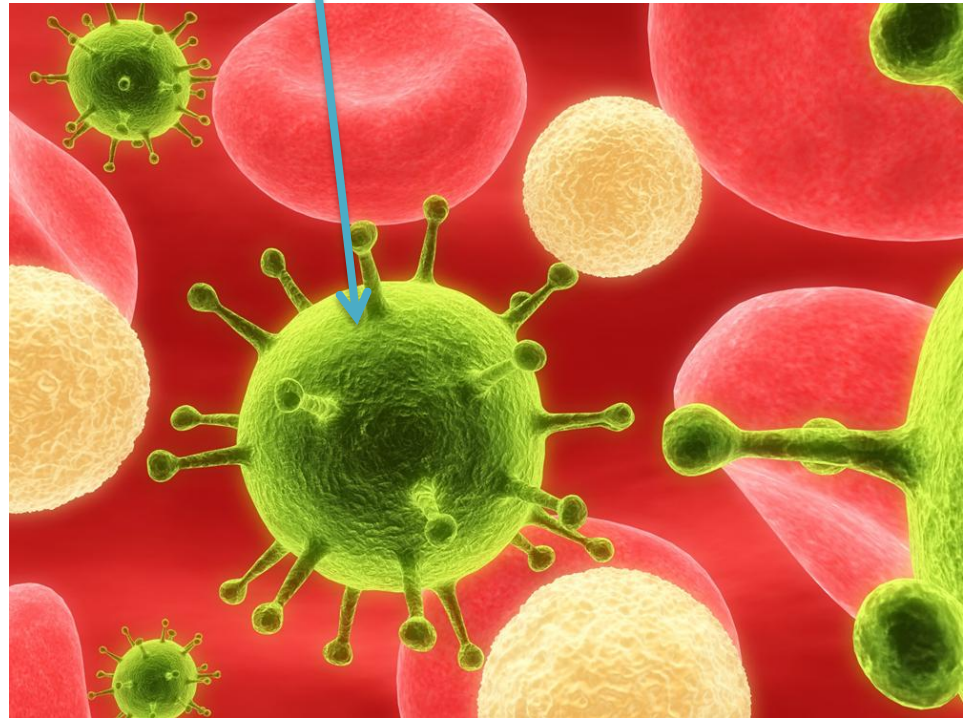
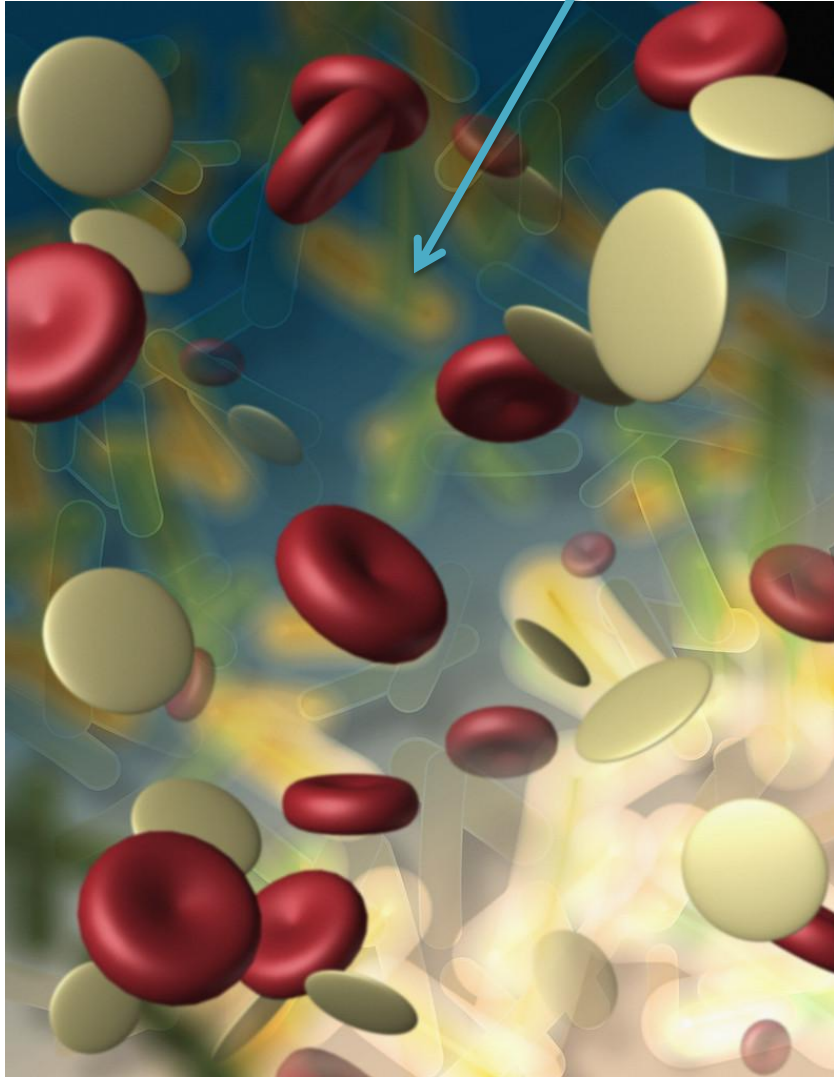
- **BAKTERIE**

- jsou živé mikroorganismy žijící všude venku i uvnitř lidského těla



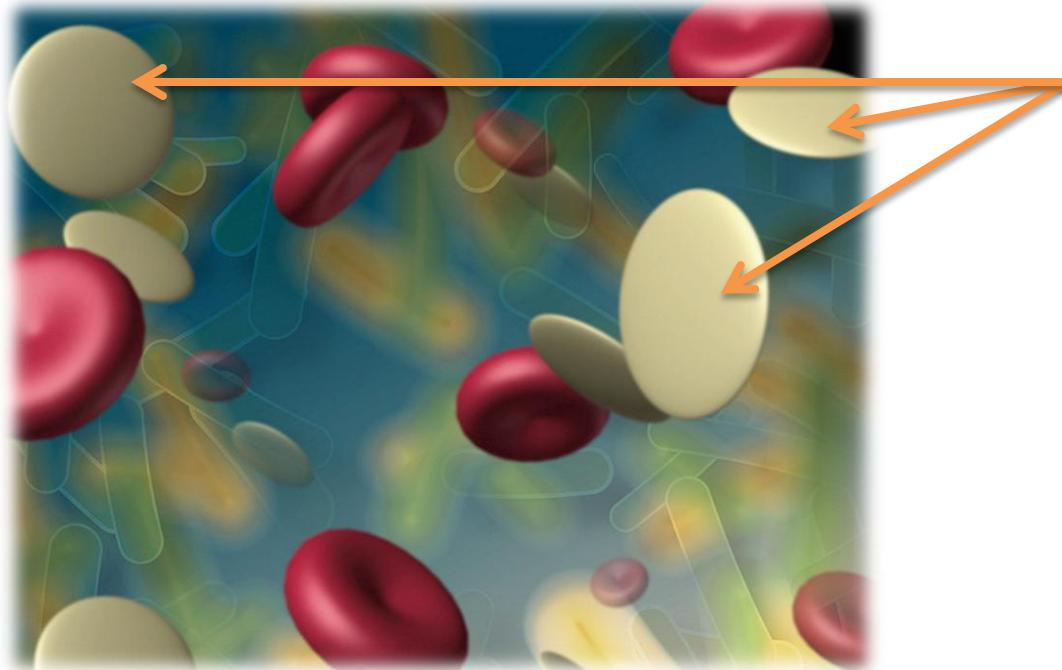


# Bakterie a viry



# Imunitní systém

- = obranyschopnost organismu.
- Zajištěna 35 miliardami **bílých krvinek**
- Bílé krvinky se tvoří **v kostní dřeni** a jsou po těle rozváděny **lymfatickým systémem**



# Původci nemocí

## Bakterie

- **ANGÍNA**  
se projevuje zánětem v krku.
- **ČERNÝ KAŠEL**  
nutí k silnému kašli.
- **TETANUS**  
vyvolává silné svalové křeče.

## Viry

- **PLANÉ NEŠTOVICE**  
se poznají podle červených pupínků.
- **ZARDĚNKY**  
zvětšené uzliny a pupínky.
- **SPALNIČKY**  
červené skvrny a kašel.

červené skvrny  
a kašel.

se poznají podle  
červených pupínků.

vyvolává silné  
svalové křeče.

projevuje se  
zánětem v krku.

zvětšené uzliny  
a pupínky.

nutí k silnému kašli.



# Pokud onemocníme:

- Zvýšený příjem vitamínů
- Odpočinek a klid na lůžku
- Návštěva lékaře
- Léky, kapky, sirupy



# Úrazy

- Odřeninny
- Řezné rány
- Spáleniny
- Zlomeniny



## Prevence

- Používat chrániče a helmu
- Nepřeceňovat své síly
- Dbát rad dospělého





# ZÁKLADNÍ ŠKOLA OLOMOUČ

příspěvková organizace

MOZARTOVA 48, 779 00 OLOMOUČ

tel.: 585 427 142, 775 116 442; fax: 585 422 713

email: [kundrum@centrum.cz](mailto:kundrum@centrum.cz); [www.zs-mozartova.cz](http://www.zs-mozartova.cz)

## **Seznam použité literatury a pramenů:**

BOUILLOT-JAUGEYOVÁ, I. *Lidské tělo*. Praha : Albatros, 2005. ISBN 80-00-01578-1, s. 28-29.

## **Použité zdroje:**

Obrazový materiál je použit z galerie obrázků a klipartů Microsoft Office.