



ZÁKLADNÍ ŠKOLA OLOMOUC

příspěvková organizace

MOZARTOVA 48, 779 00 OLOMOUC

tel.: 585 427 142, 775 116 442; fax: 585 422 713

email: kundrum@centrum.cz; www.zs-mozartova.cz



evropský
sociální
fond v ČR



EVROPSKÁ UNIE



MINISTERSTVO ŠKOLSTVÍ,
MLÁDEŽE A TĚLOVÝCHOVY



OP Vzdělávání
pro konkurenceschopnost

INVESTICE DO ROZVOJE VZDĚLÁVÁNÍ

Projekt: ŠKOLA RADOSTI, ŠKOLA KVALITY

Registrační číslo projektu: CZ.1.07/1.4.00/21.3688

EU PENÍZE ŠKOLÁM

Operační program Vzdělávání pro konkurenceschopnost



ZÁKLADNÍ ŠKOLA OLOMOUČ

příspěvková organizace

MOZARTOVA 48, 779 00 OLOMOUČ

tel.: 585 427 142, 775 116 442; fax: 585 422 713

email: kundrum@centrum.cz; www.zs-mozartova.cz

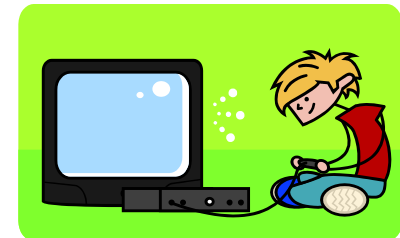
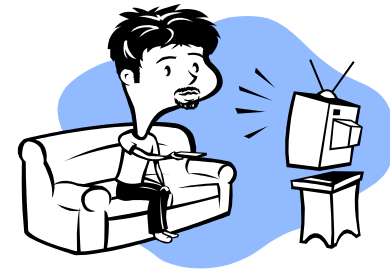
Autor:	<i>Mgr. Lenka Panglová</i>
Vzdělávací oblast:	<i>Člověk a jeho svět</i>
Vzdělávací obor:	<i>Přírodověda</i>
Vyučovací předmět:	<i>Přírodověda</i>
Ročník:	<i>5.</i>
Tematická oblast:	<i>Ochrana člověka a přírody</i>
Téma hodiny:	<i>Agrese a brutalita v médiích</i>
Označení DUM:	<i>VY_32_INOVACE_26.16.PAN.PR.5</i>
Vytvořeno:	<i>19. 03. 2014</i>



Média

= sdělovací prostředky, mechanismy, které masově šíří informace, jako např. :

- Noviny
- Televize
- Internet
- Počítačové hry

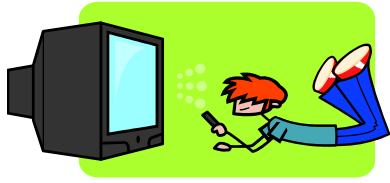




Násilí v novinách



- Noviny přináší informace o nepokojích, válkách, přepadeních či útocích v rámci České republiky, Evropy i z celého světa.
- Sdělení je omezeno na psaný text a fotografie.
- Míra agrese a brutality je kontrolována a nepřesahuje přiměřenou hranici.
- Cílem je informovat, ne pobavit a fascinovat.



Násilí v televizi

- Velké množství kanálů s nepřeborným množstvím filmů, seriálů či dokumentů
- Pořady pro dospělé – horory, akční filmy, dramata, psychologické filmy, válečné filmy, nejsou určeny dětem.
- Nepřístupné filmy jsou i v kině označeny.
- Bohužel i některé animované seriály, jež děti sledují, si libují v násilí tzv. pohádky pro dospělé.





Příklady nevhodných seriálů

- Tom a Jerry
- Itchy a Scratchy
- Simpsonovi



[Obr. 1]



[Obr. 2]

Agresivita a násilí jsou brány s humorem a nadsázkou, seriály si libují v brutalitě a beztrestnosti násilí.



Násilí v počítačových hrách a na internetu

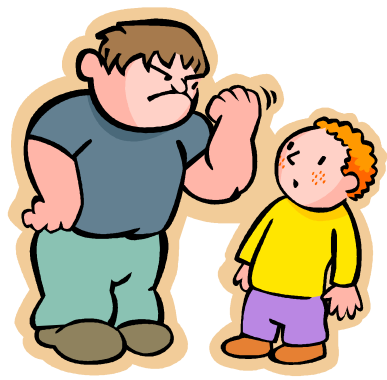
- Ve hrách se poměrně často vyskytuje určité procento agrese a ty jsou pro děti volně přístupné.
- Internet je bezedná studna velkého množství necenzurovaných videí, fotek a animací.



Negativní dopad

- Děti jsou důvěřivé, nezkušené. Utváří si představu o světě, která může být tímto zkreslená a pokřivená.
- Posunutá hranice vnímání násilí může způsobit agresivnější reakce v reálném životě.
- Způsob prezentace násilí v médiích může vzbudit dojem, že jde o zábavu, žádoucí a beztrestné chování, že silnější či brutálnější jedinec zvítězí.



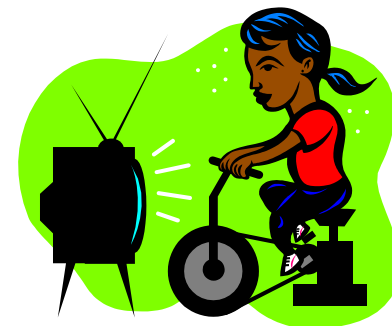


Pozitivní dopad



- Některé studie uvádějí, že násilí v médiích může fungovat jako způsob ventilace nahromaděného napětí a agrese.
- Vybrané pořady obsahující násilí mohou velmi detailně ukázat následky agrese a tím odradit od jakéhokoli brutálního chování.
- Pořady s projevy antisociálního chování mohou vést k diskuzi o tomto jednání, demonstrovat, že záporný hrdina stejně nevyhraje.

Role rodiče



- Vymezit čas strávený na těchto médiích.
- Kontrolovat a usměrňovat výběr her, pořadů a videí. Doporučit dětské kanály, vhodné hry.
- Využívat rodičovský zámek na počítač a internet.
- O násilí v médiích s dítětem promluvit, vysvětlovat, vést diskuzi o následcích.
- Nabídnout dítěti aktivní způsob trávení volného času.



ZÁKLADNÍ ŠKOLA OLMOUC

příspěvková organizace

MOZARTOVA 48, 779 00 OLMOUC

tel.: 585 427 142, 775 116 442; fax: 585 422 713

email: kundrum@centrum.cz; www.zs-mozartova.cz

Seznam použité literatury a pramenů:

Násilí v médiích. In: Wikipedia: the free encyclopedia [online]. San Francisco (CA): Wikimedia Foundation, 2001-2014, 7. 1. 2012 [cit.2014-03-19]. Dostupné z: <http://cs.wikipedia.org/wiki/N%C3%A1sil%C3%AD_v_m%C3%A9di%C3%A1ch>.

Použité zdroje:

Strana 6

[OBR.1][cit.2014-03-19]. Dostupný pod licencí Creative Commons na WWW: <http://commons.wikimedia.org/wiki/File:Vitoria_-_Graffiti_%26_Murals_1127_12.JPG?uselang=cs>.



ZÁKLADNÍ ŠKOLA OLOMOUČ

příspěvková organizace

MOZARTOVA 48, 779 00 OLOMOUČ

tel.: 585 427 142, 775 116 442; fax: 585 422 713

email: kundrum@centrum.cz; www.zs-mozartova.cz

Strana 6

[OBR.2][cit.2014-03-19].Dostupný pod licencí Creative Commons na WWW:<http://commons.wikimedia.org/wiki/File:The_Simpsons_garage_graffiti.jpeg?uselang=cs>.

Nečíslovaný obrazový materiál je použit z kolekce programu Microsoft PowerPoint.