



ZÁKLADNÍ ŠKOLA OLOMOUC

příspěvková organizace

MOZARTOVA 48, 779 00 OLOMOUC

tel.: 585 427 142, 775 116 442; fax: 585 422 713

email: kundrum@centrum.cz; www.zs-mozartova.cz



evropský
sociální
fond v ČR



EVROPSKÁ UNIE



MINISTERSTVO ŠKOLSTVÍ,
MLÁDEŽE A TĚLOVÝCHOVY



OP Vzdělávání
pro konkurenceschopnost

INVESTICE DO ROZVOJE VZDĚLÁVÁNÍ

Projekt: ŠKOLA RADOSTI, ŠKOLA KVALITY

Registrační číslo projektu: CZ.1.07/1.4.00/21.3688

EU PENÍZE ŠKOLÁM

Operační program Vzdělávání pro konkurenceschopnost



ZÁKLADNÍ ŠKOLA OLOMOUČ

příspěvková organizace

MOZARTOVA 48, 779 00 OLOMOUČ

tel.: 585 427 142, 775 116 442; fax: 585 422 713

email: kundrum@centrum.cz; www.zs-mozartova.cz

Autor:	<i>Mgr. Lenka Panglová</i>
Vzdělávací oblast:	<i>Člověk a jeho svět</i>
Vzdělávací obor:	<i>Přírodověda</i>
Vyučovací předmět:	<i>Přírodověda</i>
Ročník:	<i>5.</i>
Tematická oblast:	<i>Ochrana člověka a přírody</i>
Téma hodiny:	<i>Návykové látky a jejich odmítání</i>
Označení DUM:	<i>VY_32_INOVACE_26.19.PAN.PR.5</i>
Vytvořeno:	<i>02. 04. 2014</i>

Návykové látky



- Drogy
- Látky působící na nervovou soustavu, kde mění mozkové funkce a způsobují zkreslení reality.
- Dlouhodobé užívání působí nevratné změny v životě člověka, v jeho zdravotním stavu i v jeho vztahu k okolnímu světu.



Lehké drogy

- Nikotin (kouření) – cigarety, marihuana, hašiš

– Nikotin způsobuje hlavně rakovinu, žaludeční vředy



- Kofein – káva, čaj, Coca-cola, energetické nápoje

– Při pravidelném užívání se kofein stává drogou

– Způsobuje psychickou závislost

CAFFEINE



Tvrdé drogy



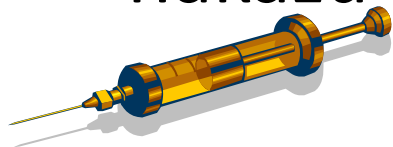
- Alkohol

- V menším množství je prospěšný pro srdce a cévy

- Nadměrná konzumace poškozuje játra, mozek, zvyšuje riziko rakoviny, vysokého krevního tlaku, cukrovky a obezity.

- Nekvalitní alkohol – slepota až smrt (Metanolová aféra v ČR v roce 2012)

- Extáze, heroin, kokain, LSD, lysohlávky, pervitin ... - nitrožilní užívání často způsobuje nákazu HIV (AIDS) a hepatitidou typu B.

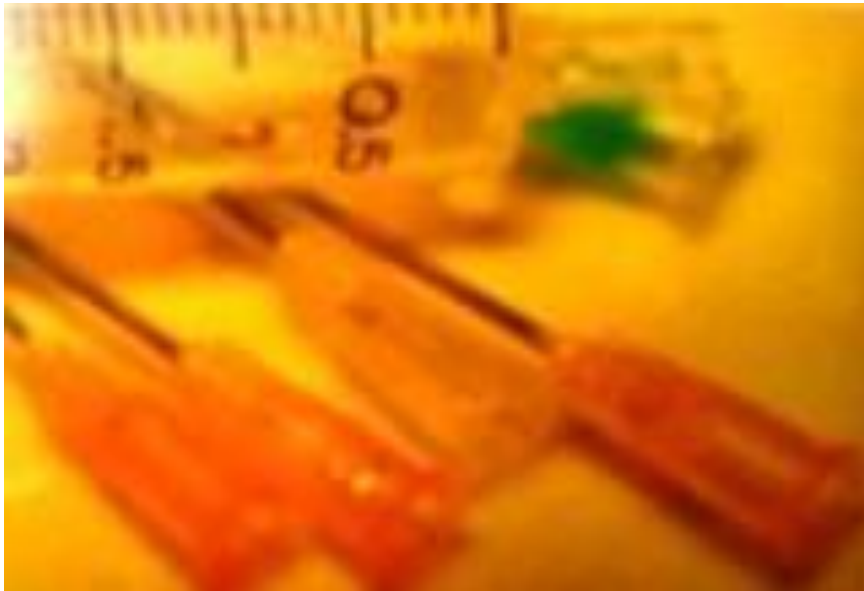




[Obr. 1]



[Obr. 2]



[Obr. 3]



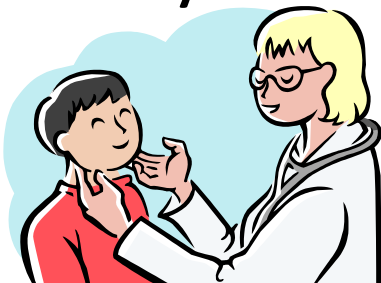
[Obr. 4]



POZOR

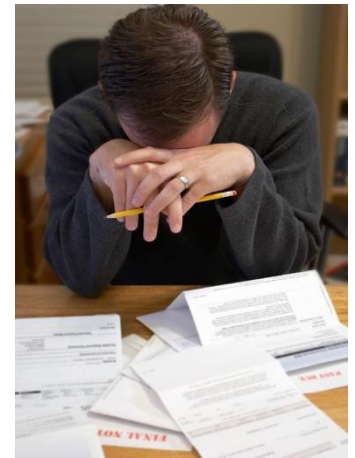


- Drogy nejsou jen cigarety, kofein, alkohol a tvrdé drogy.
- Léky proti bolesti, proti depresi, aj. jsou také drogy a může dojít k jejich zneužití. Užíváme je pouze v podle předpisu od lékaře.
- Nevyužité léky uchováváme mimo dosah dětí.
- Nevyužité léky vrátíme do lékárny.



Příčiny a důvody

- Vliv vrstevníků
- Vzor rodičů
- Vliv médií
- Problémy v rodině, ve škole
- Nezvládnání svých povinností, stresu
- Tragická událost v životě člověka





Příznaky

- Náladovost, vznětlivé a agresivní chování
- Zanedbávání zevnějšku, hygieny
- Lhaní a tajnosti
- Ztráta chuti, hubnutí
- Krádeže
- Samotářství, změna kamarádů
- Zhoršení školního prospěchu
- Pozdní příchody domů, přespávání u kamarádů





Obrana



- Dodržovat zdravý životní styl
 - Sport a pohyb
 - Relaxace a odpočinek
 - Vyvážený jídelníček
- Vyhledat pomoc, když nás něco tíží a trápí
- Prevence - mít dostatek informací o negativním vlivu užívání drog



ZÁKLADNÍ ŠKOLA OLMOUC

příspěvková organizace

MOZARTOVA 48, 779 00 OLMOUC

tel.: 585 427 142, 775 116 442; fax: 585 422 713

email: kundrum@centrum.cz; www.zs-mozartova.cz

Seznam použité literatury a pramenů:

RICHTER, K. a kol. Co s tím mám dělat?: Problematika rizikového, problémového chování a možného ohrožení dítěte. Olomouc : Olomouc, 2011. ISBN 978-80-87602-03-4. s. 23-26.

Použité zdroje:

Strana 6

[Obr. 1] *PRESL, J. My, drogy a Evropa. MEDEA KULTUR, s. r. o., 2004, s. 25.*

Strana 6

[Obr. 2] *PRESL, J. My, drogy a Evropa. MEDEA KULTUR, s. r. o., 2004, s. 29.*



ZÁKLADNÍ ŠKOLA OLOMOUČ

příspěvková organizace

MOZARTOVA 48, 779 00 OLOMOUČ

tel.: 585 427 142, 775 116 442; fax: 585 422 713

email: kundrum@centrum.cz; www.zs-mozartova.cz

Strana 6

[Obr. 3] *PRESL, J. My, drogy a Evropa. MEDEA KULTUR, s. r. o., 2004, s. 23.*

Strana 6

[Obr. 4] *PRESL, J. My, drogy a Evropa. MEDEA KULTUR, s. r. o., 2004, s. 22.*

Nečíslovaný obrazový materiál je použit z kolekce programu Microsoft PowerPoint.