



# ZÁKLADNÍ ŠKOLA OLOMOUC

příspěvková organizace

MOZARTOVA 48, 779 00 OLOMOUC

tel.: 585 427 142, 775 116 442; fax: 585 422 713

e-mail: [kundrum@centrum.cz](mailto:kundrum@centrum.cz); [www.zs-mozartova.cz](http://www.zs-mozartova.cz)



INVESTICE DO ROZVOJE VZDĚLÁVÁNÍ

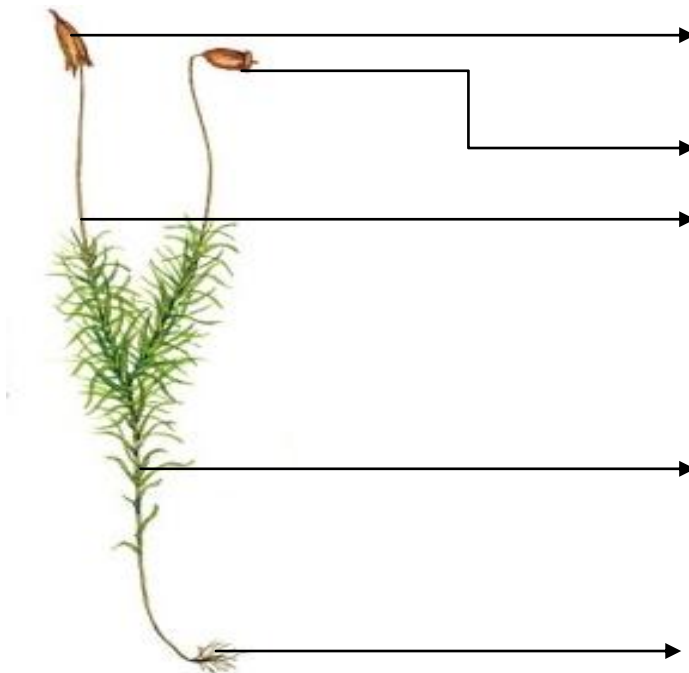
Projekt: ŠKOLA RADOSTI, ŠKOLA KVALITY  
Registrační číslo projektu: CZ.1.07/1.4.00/21.3688

## EU PENÍZE ŠKOLÁM

Operační program Vzdělávání pro konkurenceschopnost

<b>Autor:</b>	Mgr. Miluše Zatloukalová
<b>Vzdělávací oblast:</b>	Člověk a příroda
<b>Vzdělávací obor:</b>	Přírodopis
<b>Vyučovací předmět:</b>	Přírodopis
<b>Ročník:</b>	7.
<b>Tematická oblast:</b>	Biologie rostlin
<b>Téma hodiny:</b>	Mechy
<b>Označení DUM:</b>	VY_32_INOVACE_28.01.ZAT.PR.7
<b>Vytvořeno:</b>	16. 10. 2013

### 1. Popiš stavbu mechové rostliny.



obr.1

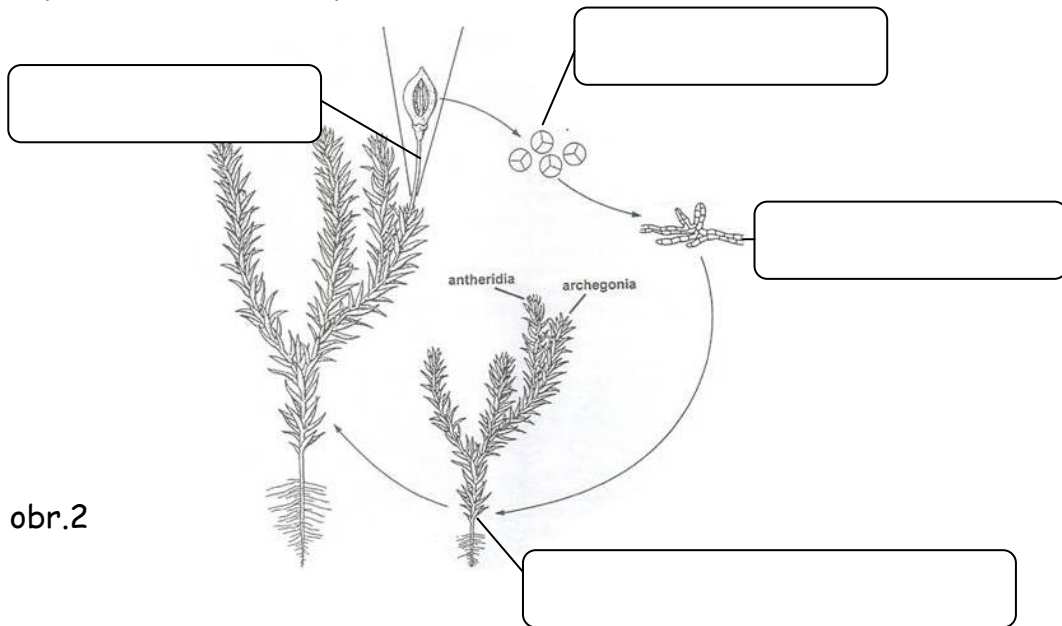
### 2. Podtrhni pravdivé výroky.

- Mechy patří mezi nižší rostliny. / Mechy patří mezi vyšší rostliny.
- Mechy patří mezi rostliny výtrusné. / Mechy patří mezi rostliny semenné.
- Mechy mají podpůrná pletiva. / Mechy nemají podpůrná pletiva.
- Mechy mají vodivá pletiva. / Mechy nemají vodivá pletiva.
- Mechy přijímají vodu a živiny příchytým vláknem. / Mechy přijímají vodu a živiny celým tělem.

### 3. Mechy mají některé znaky nižších rostlin a některé znaky vyšších rostlin.

znaky nižších rostlin	znaky vyšších rostlin

4. Popiš rozmnožovací cyklus mechů.



obr.2

(Nápověda: prvoklíček, nová rostlina s pohlavními orgány, výtrusy, štět s tobolkou)

5. Ze slabik sestav rodová jména mechů. K rodovým jménům přiřaď jména druhová.

MĚ	MECHY	RA
LI	NÍK	BĚ
LO	ŠE	PLO
NÍK	ŘÍK	MECH

a.
b.
c.
d.

sivý

ztenčený

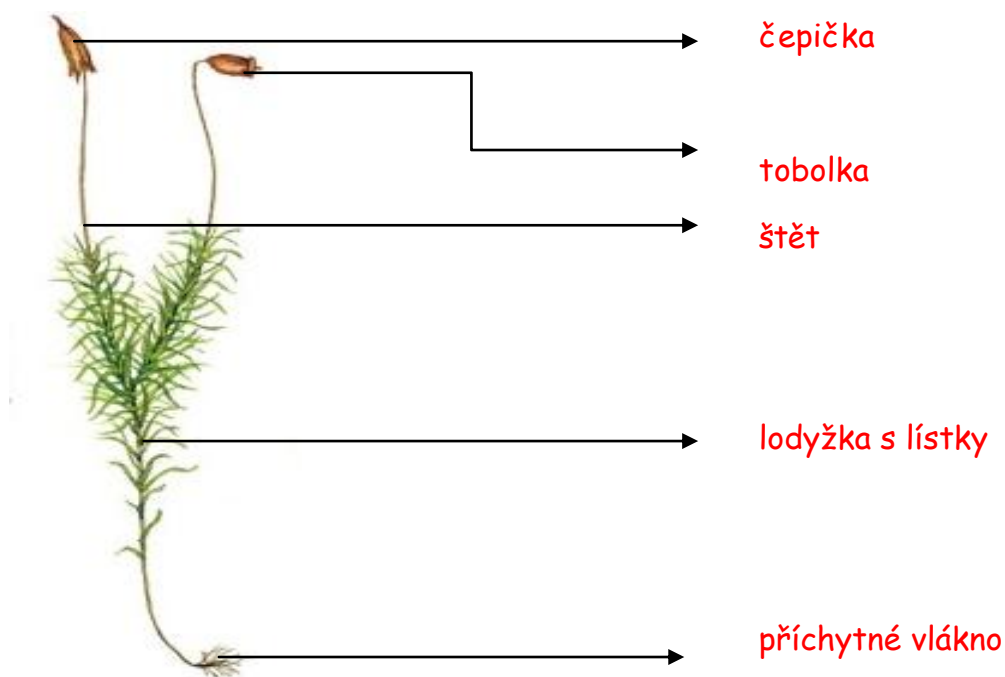
příbuzný

kostrbatý

6. Vysvětli, jakou funkci mají mechy v lese.

.....

### 1. Popiš stavbu mechové rostliny.



obr.1

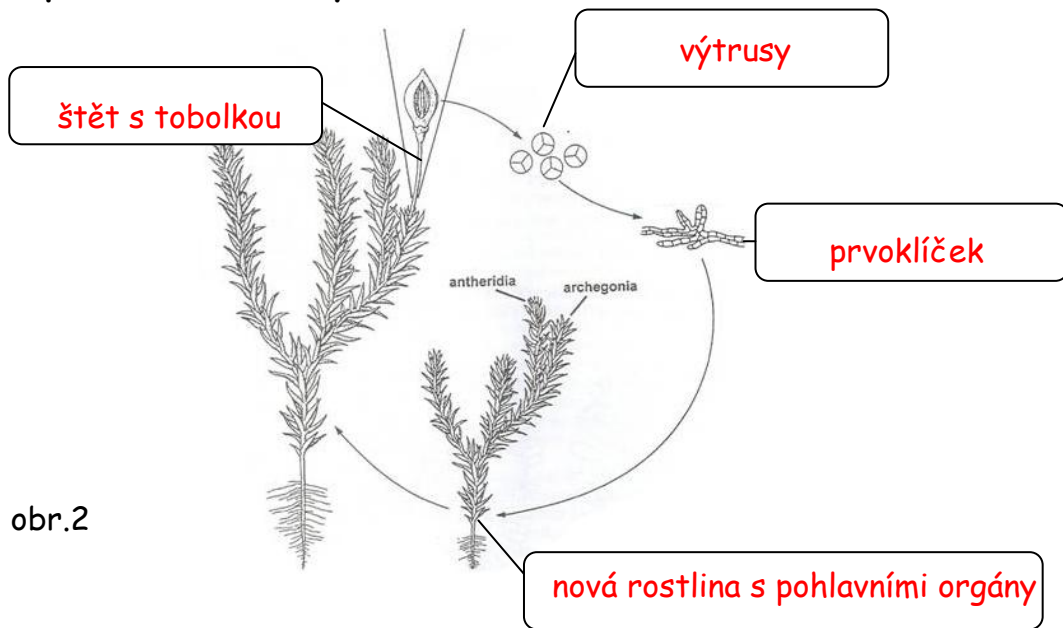
### 2. Podtrhni pravdivé výroky.

- Mechy patří mezi nižší rostliny. / Mechy patří mezi vyšší rostliny.
- Mechy patří mezi rostliny výtrusné. / Mechy patří mezi rostliny semenné.
- Mechy mají podpurná pletiva. / Mechy nemají podpurná pletiva.
- Mechy mají vodivá pletiva. / Mechy nemají vodivá pletiva.
- Mechy přijímají vodu a živiny celým tělem. / Mechy přijímají vodu a živiny příchytným vláknem.

### 3. Mechy mají některé znaky nižších rostlin a některé znaky vyšších rostlin.

znaky nižších rostlin	znaky vyšších rostlin
Nemají podpurná pletiva a vodivá pletiva.	Na těle můžeme rozlišit příchytné vlákno a lodyžku s lístky.
Přijímají vodu a živiny celým tělem.	

4. Popiš rozmnožovací cyklus mechů.



obr.2

(Nápověda: prvoklíček, nová rostlina s pohlavními orgány, výtrusy, štět s tobolkou)

5. Ze slabik sestav rodová jména mechů. K rodovým jménům přiřaď jména druhová.

MĚ	MECHY	RA
LI	NÍK	BĚ
LO	ŠE	PLO
NÍK	ŘÍK	MECH

a. MĚŘÍK	→	sivý
b. RAŠELINÍK	→	ztenčený
c. BĚLOMECH	→	příbuzný
d. PLONÍK	→	kostrbatý

6. Vysvětli, jakou funkci mají mechy v lese.

Mechy jsou zásobárnou vody.....



## ZÁKLADNÍ ŠKOLA OLMOUC

příspěvková organizace

MOZARTOVA 48, 779 00 OLMOUC

tel.: 585 427 142, 775 116 442; fax: 585 422 713

e-mail: [kundrum@centrum.cz](mailto:kundrum@centrum.cz); [www.zs-mozartova.cz](http://www.zs-mozartova.cz)

### **Seznam použité literatury a pramenů:**

ČERNÍK, V. a kol. Přírodopis 2, Zoologie. Botanika. Praha :  
SPN, 1999, ISBN 80-7235-069-2. s. 63-66.

### **Použité zdroje:**

[OBR.1][cit. 2013-10-15]. Dostupný na  
WWW:<[http://leccos.com/pics/pic/mechy\\_vlastni.jpg](http://leccos.com/pics/pic/mechy_vlastni.jpg)>.

[OBR.2][cit. 2013-10-15]. Dostupný na  
WWW:<[http://geologie.vsb.cz/paleontologie/paleontologie/Fytopa  
leontologie/VYSSI%20ROSTLINY/Bryofytn%C3%AD%20rostliny.htm](http://geologie.vsb.cz/paleontologie/paleontologie/Fytopa<br/>leontologie/VYSSI%20ROSTLINY/Bryofytn%C3%AD%20rostliny.htm)>.