



ZÁKLADNÍ ŠKOLA OLOMOUC

příspěvková organizace

MOZARTOVA 48, 779 00 OLOMOUC

tel.: 585 427 142, 775 116 442; fax: 585 422 713

e-mail: kundrum@centrum.cz; www.zs-mozartova.cz



evropský
sociální
fond v ČR



EVROPSKÁ UNIE



MINISTERSTVO ŠKOLSTVÍ,
MLÁDEŽE A TĚLOVÝCHOVY



OP Vzdělávání
pro konkurenceschopnost

INVESTICE DO ROZVOJE VZDĚLÁVÁNÍ

Projekt: ŠKOLA RADOSTI, ŠKOLA KVALITY

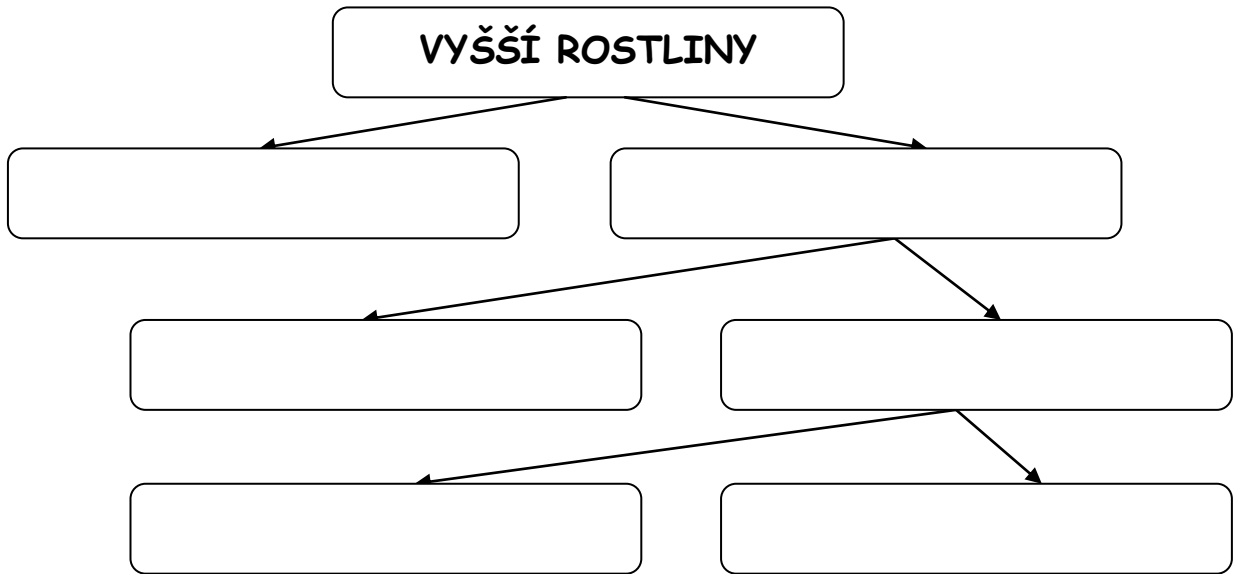
Registrační číslo projektu: CZ.1.07/1.4.00/21.3688

EU PENÍZE ŠKOLÁM


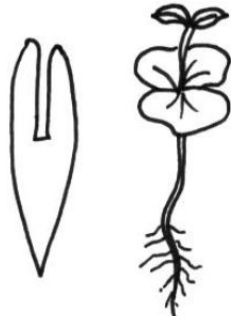
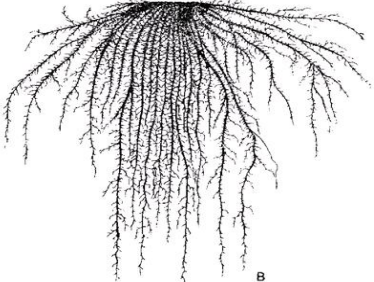

Operační program Vzdělávání pro konkurenceschopnost

Autor:	Mgr. Miluše Zatloukalová
Vzdělávací oblast:	Člověk a příroda
Vzdělávací obor:	Přírodopis
Vyučovací předmět:	Přírodopis
Ročník:	7.
Tematická oblast:	Biologie rostlin
Téma hodiny:	Krytosemenné rostliny
Označení DUM:	VY_32_INOVACE_28.20.ZAT.PR.7
Vytvořeno:	21. 05. 2014

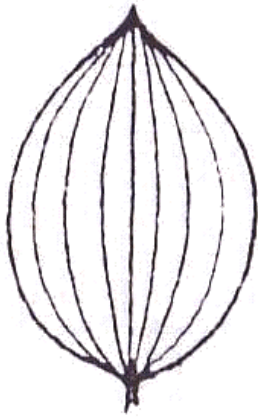
1. Doplň dělení vyšších rostlin.



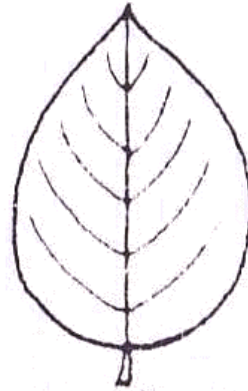
2. Porovnej znaky jednoděložných a dvouděložných rostlin.

Jednoděložné rostliny	Dvouděložné rostliny
Počet děloh v semenu	
	
obr. 1	obr. 2
Typ kořenů	
	
obr. 3	obr. 4

Žilnatina



obr. 5

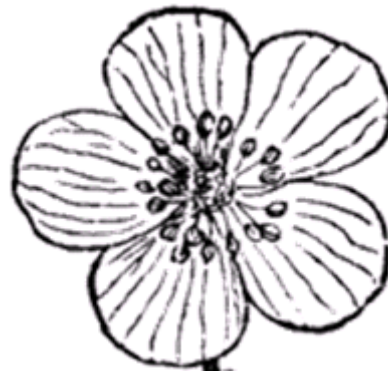


obr. 6

Počet květních lístků

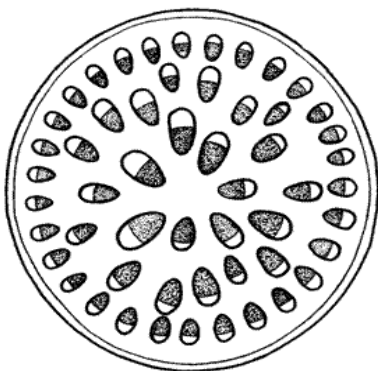


obr. 7

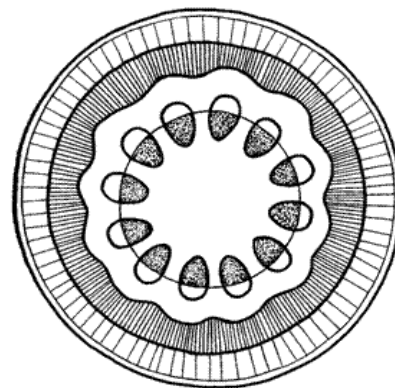


obr. 8

Cévní svazky



obr. 9




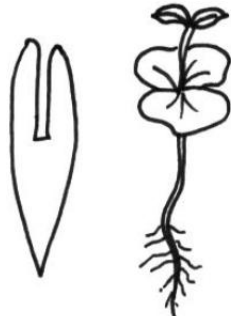
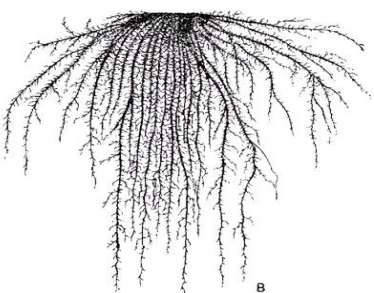

obr. 10

3. Jaký je význam dělohy pro vyvíjející se zárodek?

1. Doplň dělení vyšších rostlin.



2. Porovnej znaky jednoděložných a dvouděložných rostlin.

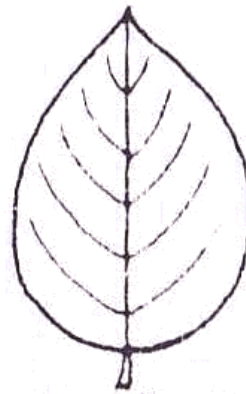
Jednoděložné rostliny		Dvouděložné rostliny	
Počet děloh v semenu			
			
obr. 1	jedna děloha	obr. 2	dvě dělohy
Typ kořenů			
			
obr. 3	svazčité kořeny	obr. 4	kořen hlavní a kořeny postranní

Žilnatina



obr. 5

souběžná



obr. 6

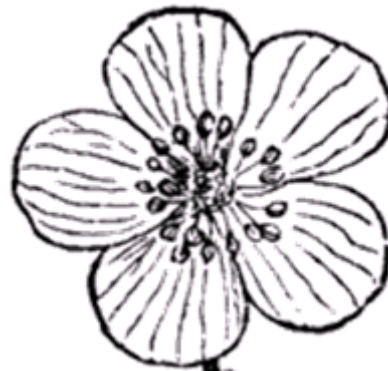
zpeřená

Počet květních lístků



obr. 7

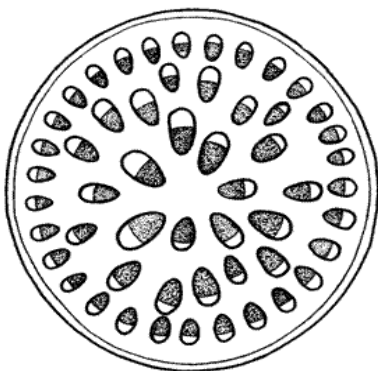
květ podle čísla 3 a jeho násobků



obr. 8

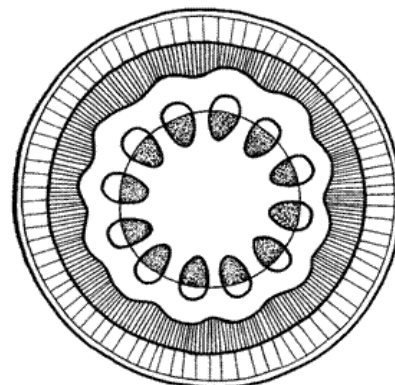
květ podle čísla 5 (nebo 4)

Cévní svazky



obr. 9

roztroušené



obr. 10

v kruhu

3. Jaký je význam dělohy pro vyvíjející se zárodek?

vyživuje ho



ZÁKLADNÍ ŠKOLA OLMOUC

příspěvková organizace

MOZARTOVA 48, 779 00 OLMOUC

tel.: 585 427 142, 775 116 442; fax: 585 422 713

e-mail: kundrum@centrum.cz; www.zs-mozartova.cz

Seznam použité literatury a pramenů:

ČERNÍK, V. a kol. Přírodopis 2, Zoologie. Botanika. Praha : SPN, 1999, ISBN 80-7235-069-2. s. 87-88.

Použité zdroje:

[OBR.1, OBR.2][cit.2014-05-21]. Dostupný pod licencí Public domain na
WWW:<http://gymtri.trinec.org/index.php?option=com_content&view=article&id=276&catid=25&Itemid=20>.

[OBR.3, OBR.4][cit.2014-05-21]. Dostupný na
WWW:<http://web2.mendelu.cz/af_211_multitext/obecna_botanika/exty-organologie-koren.html>.

[OBR.5, OBR.6][cit.2014-05-21]. Dostupný na
WWW:<<http://kk.convdocs.org/docs/index-19833.html?page=9>>.

[OBR.7]: Martin Cilenšek. [cit.2014-05-21]. Dostupný pod licencí Public domain na
WWW:<<http://commons.wikimedia.org/wiki/File:Nsr-slika-139.png?uselang=cs>>.

[OBR.8]: Martin Cilenšek. [cit.2014-05-21]. Dostupný pod licencí Public domain na
WWW:<<http://commons.wikimedia.org/wiki/File:Nsr-slika-340.png>>.

[OBR.9, OBR.10][cit.2014-05-21]. Dostupný na
WWW:<http://web2.mendelu.cz/af_211_multitext/obecna_botanika/exty-organologie-primarni_stavba_stonku.html>.