



ZÁKLADNÍ ŠKOLA OLOMOUC

příspěvková organizace

MOZARTOVA 48, 779 00 OLOMOUC

tel.: 585 427 142, 775 116 442; fax: 585 422 713

email: kundrum@centrum.cz; www.zs-mozartova.cz



evropský
sociální
fond v ČR



EVROPSKÁ UNIE



MINISTERSTVO ŠKOLSTVÍ,
MLÁDEŽE A TĚLOVÝCHOVY



OP Vzdělávání
pro konkurenceschopnost

INVESTICE DO ROZVOJE VZDĚLÁVÁNÍ

Projekt: ŠKOLA RADOSTI, ŠKOLA KVALITY

Registrační číslo projektu: CZ.1.07/1.4.00/21.3688

EU PENÍZE ŠKOLÁM

Operační program Vzdělávání pro konkurenceschopnost



ZÁKLADNÍ ŠKOLA OLOMOUČ

příspěvková organizace

MOZARTOVA 48, 779 00 OLOMOUČ

tel.: 585 427 142, 775 116 442; fax: 585 422 713

email: kundrum@centrum.cz; www.zs-mozartova.cz

Autor:	<i>Mgr. Miluše Zatloukalová</i>
Vzdělávací oblast:	<i>Člověk a příroda</i>
Vzdělávací obor:	<i>Chemie</i>
Vyučovací předmět:	<i>Chemie</i>
Ročník:	<i>8.</i>
Tematická oblast:	<i>Anorganická chemie</i>
Téma hodiny:	<i>Úvod do učiva chemie</i>
Označení DUM:	<i>VY_32_INOVACE_29.01.ZAT.CH.8</i>
Vytvořeno:	<i>06. 09. 2013</i>

Úvod do učiva chemie





CHEMIE

- Chemie je přírodní věda.
- Je jednou z nejmladších věd.
Vznikla v průběhu 17. - 18. století.
- Její předchůdkyní byla alchymie.



ALCHYMIE SE SNAŽILA VYROBIT:

Obr. 1

- elixír
nesmrtelnosti
- univerzální
rozpuštědlo
- kámen mudrců
 - elixír mládí
- umělou bytost
 - zlato



Co zkoumá chemie?

Chemie zkoumá látky a jejich změny. Při těchto chemických změnách vznikají z výchozích látek (REAKTANTY) látky jiné (PRODUKTY).

Chemickou změnou **je** např. hoření papíru.
Chemickou změnou **není** např. tání ledových kostek.

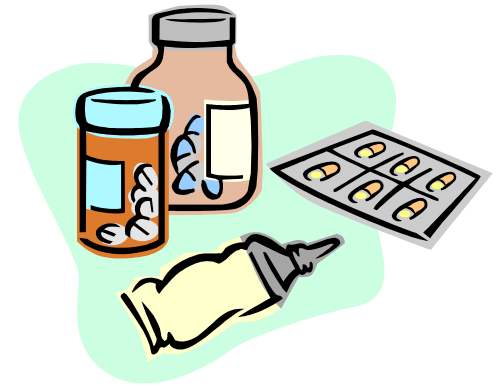


Proč?



VÝZNAM CHEMIE

Chemie je všude kolem nás.
Pro nás i proti nám.

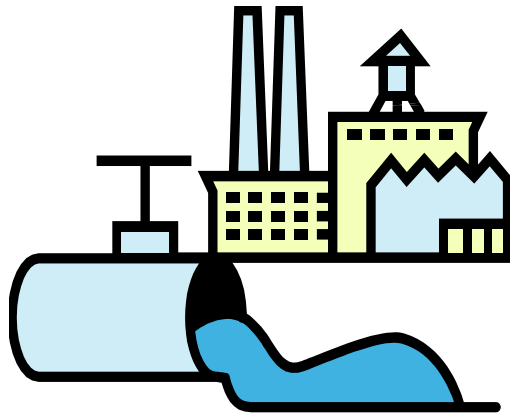


Chemie pro nás:

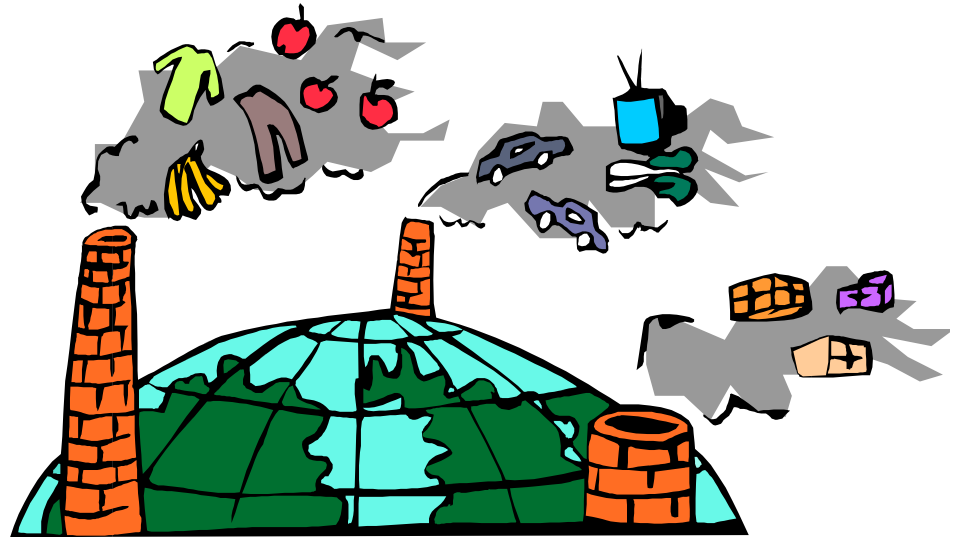
- pohonné hmoty a oleje
- léčiva
- kosmetika
- prací prášky a čisticí prostředky
- hnojiva a postřiky pro zemědělství



Chemie proti nám:



- způsobuje poškození životního prostředí



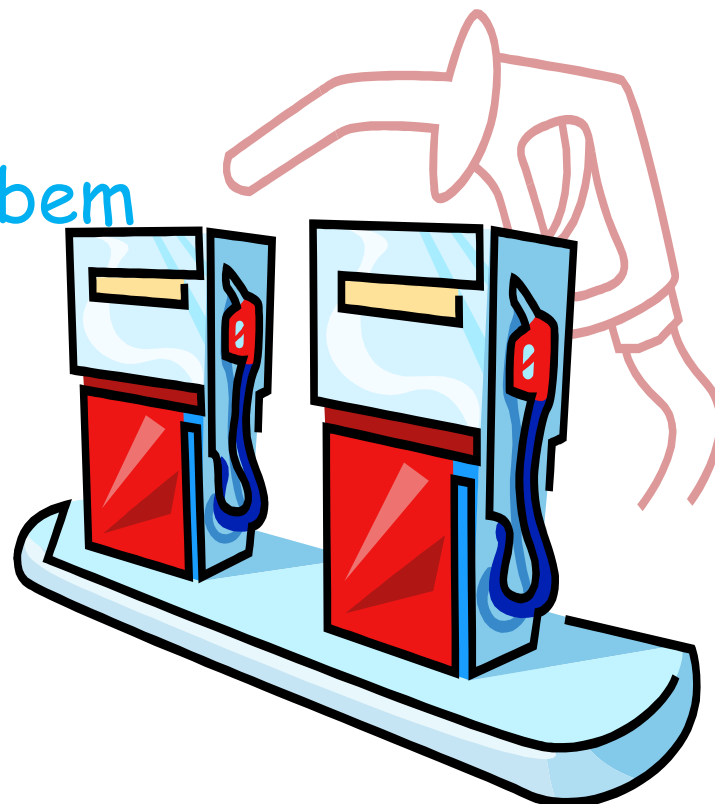
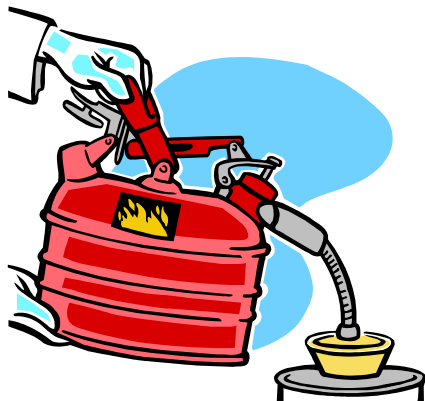
Chemický průmysl v ČR

Podniky zpracovávající ropu:

Chemopetrol Litvínov

Spolchemie Ústí nad Labem

Paramo Pardubice

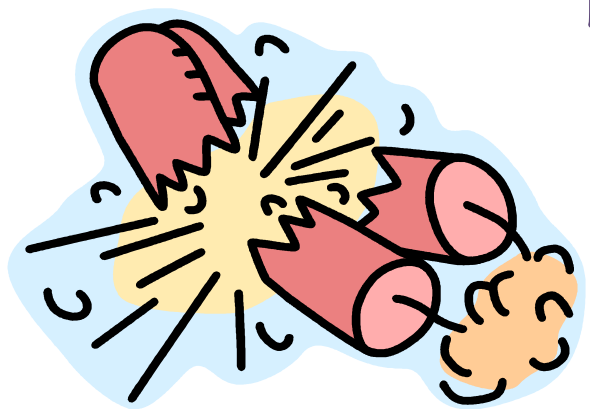


Další zástupci chemického průmyslu:

Setuza Ústí nad Labem - rostlinné tuky
a oleje, kosmetické přípravky

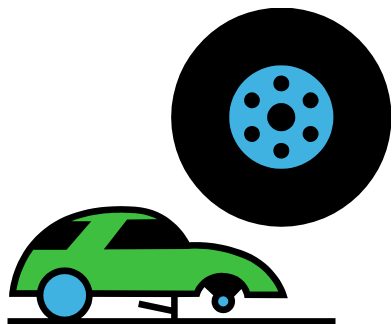


Synthesia Pardubice - pesticidy,
hnojiva, výbušniny, lepidla



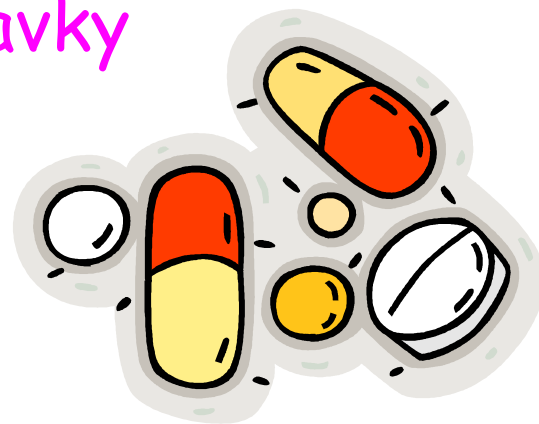
Semtex Semtín - výbušniny

Kaučuk Kralupy nad Vltavou - syntetický kaučuk



Zentiva Praha - léky,
vitamíny a kosmetické
přípravky

Galena Opava - léčiva



Dermacol Praha -
kosmetika

Ze slabik poskládejte názvy měst, ve kterých jsou závody chemického průmyslu:



Ch
E
M
I
C
K
Ý

NOV

BEM

HA

NAD

LI

CE

TÍN

PAR

VA

LA

TÍ

PRA

DU

TVÍ

BI

OPA

SEM

ÚS

P
R
Ů
M
Y
S
L

Ze slabik poskládejte názvy měst, ve kterých jsou závody chemického průmyslu:

Ch
E
M
I
C
K
Ý

OPA

VA

LI

TVÍ

NOV

PRA

HA

PAR

DU

BI

CE

SEM

TÍN

ÚS

TÍ

NAD

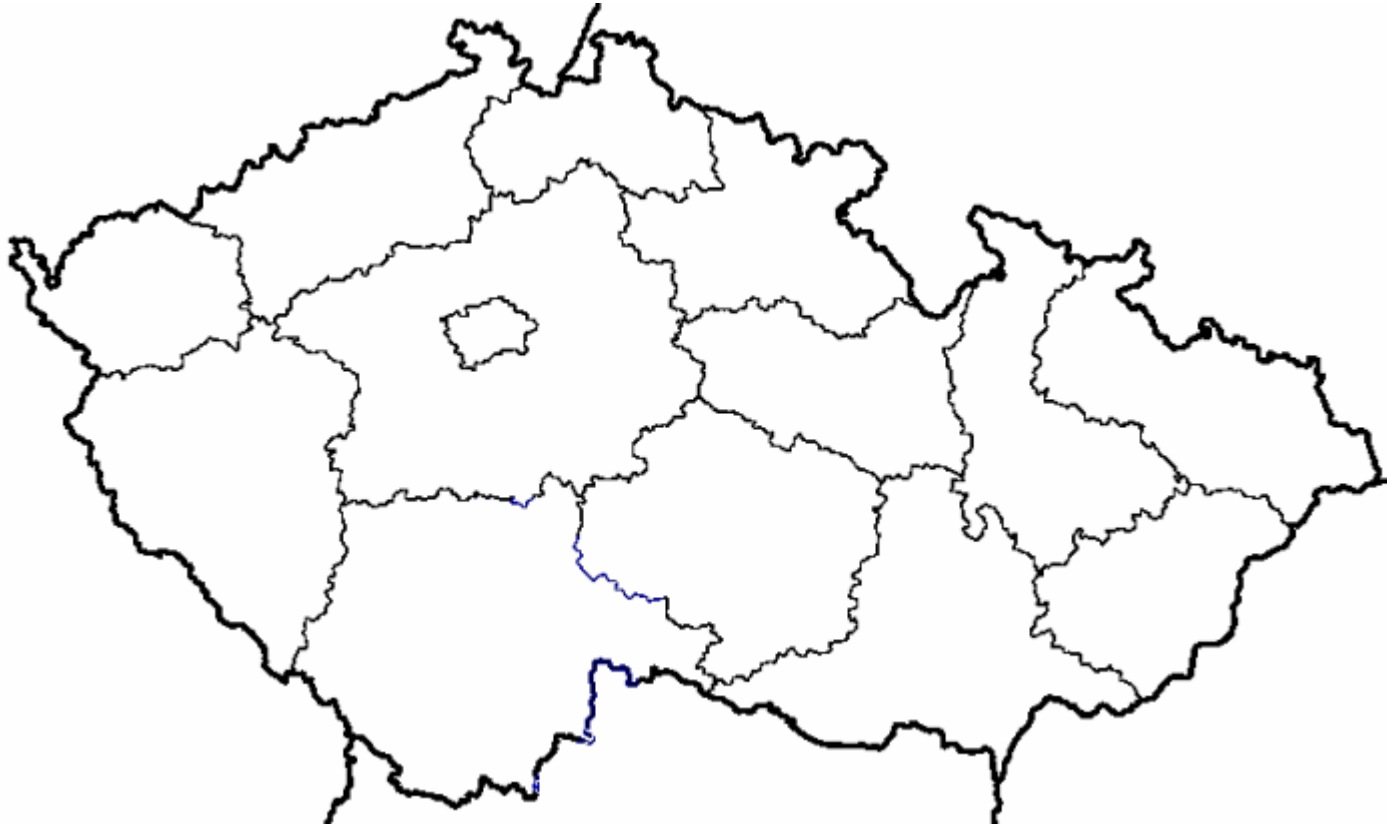
LA

BEM

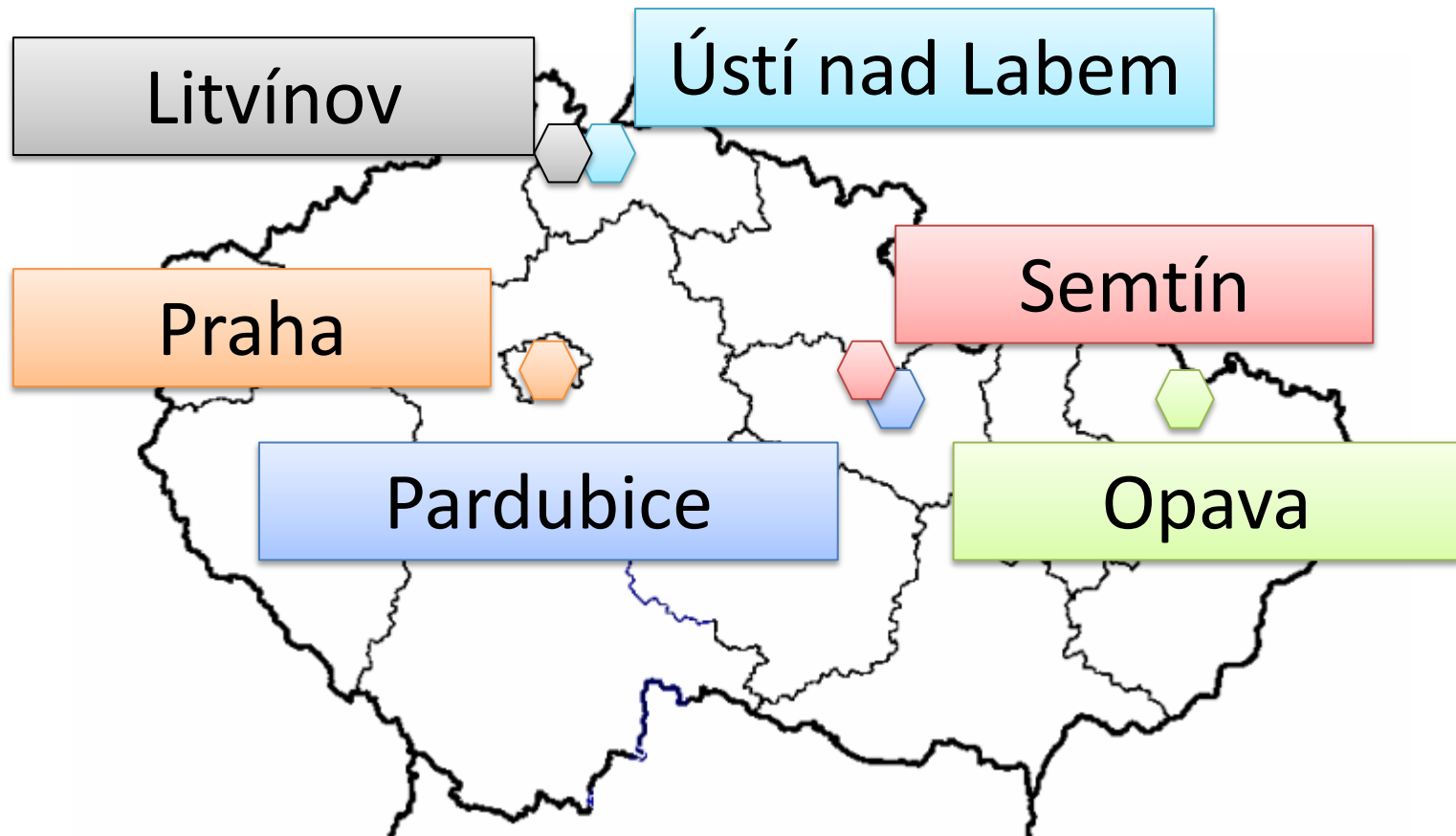


P
R
Ů
M
Y
S
L

Zakreslete do slepé mapy města ČR, ve kterých jsou závody chemického průmyslu:



Zakreslete do slepé mapy města ČR, ve kterých jsou závody chemického průmyslu:





ZÁKLADNÍ ŠKOLA OLOMOUČ

příspěvková organizace

MOZARTOVA 48, 779 00 OLOMOUČ

tel.: 585 427 142, 775 116 442; fax: 585 422 713

email: kundrum@centrum.cz; www.zs-mozartova.cz

Seznam použité literatury a pramenů:

BENEŠ, P. a kol. Základy praktické chemie 1. Praha : FORTUNA, 2006, ISBN 80-7168-879-7. s. 7-8.

Použité zdroje:

Strana 5

[OBR.1][cit.2013-09-06]. Dostupný jako volné dílo na
WWW:<http://commons.wikimedia.org/wiki/File:Pietro_Longhi_021.jpg>.

Nečíslovaný obrazový materiál je použit z galerie obrázků a klipartů Microsoft Office.