



# ZÁKLADNÍ ŠKOLA OLOMOUC

příspěvková organizace

MOZARTOVA 48, 779 00 OLOMOUC

tel.: 585 427 142, 775 116 442; fax: 585 422 713

email: [kundrum@centrum.cz](mailto:kundrum@centrum.cz); [www.zs-mozartova.cz](http://www.zs-mozartova.cz)



evropský  
sociální  
fond v ČR



EVROPSKÁ UNIE



MINISTERSTVO ŠKOLSTVÍ,  
MLÁDEŽE A TĚLOVÝCHOVY



OP Vzdělávání  
pro konkurenceschopnost

INVESTICE DO ROZVOJE VZDĚLÁVÁNÍ

*Projekt: ŠKOLA RADOSTI, ŠKOLA KVALITY*

*Registrační číslo projektu: CZ.1.07/1.4.00/21.3688*

## ***EU PENÍZE ŠKOLÁM***

*Operační program Vzdělávání pro konkurenceschopnost*



# ZÁKLADNÍ ŠKOLA OLMOUC

příspěvková organizace

MOZARTOVA 48, 779 00 OLMOUC

tel.: 585 427 142, 775 116 442; fax: 585 422 713

email: [kundrum@centrum.cz](mailto:kundrum@centrum.cz); [www.zs-mozartova.cz](http://www.zs-mozartova.cz)

<b>Autor:</b>	<i>Mgr. Kateřina Jechová, Ph.D.</i>
<b>Vzdělávací oblast:</b>	<i>Jazyk a jazyková komunikace</i>
<b>Vzdělávací obor:</b>	<i>Cizí jazyk</i>
<b>Vzdělávací předmět:</b>	<i>Německý jazyk</i>
<b>Ročník:</b>	<i>9.</i>
<b>Tematická oblast:</b>	<i>Konverzační témata</i>
<b>Téma hodiny:</b>	<i>In der Stadt, auf dem Lande 1</i>
<b>Označení DUM:</b>	<i>VY_32_INOVACE_32.07.JEC.NJ.9</i>
<b>Vytvořeno:</b>	<i>17. 01. 2014</i>



**IN DER STADT  
AUF DEM LANDE**



# IN DER STADT

A nighttime photograph of a city skyline with several tall skyscrapers illuminated with lights. In the foreground, a multi-lane highway is visible with long-exposure light trails from cars, showing white and red streaks. The sky is dark, and the overall scene is vibrant with city lights.

Was alles gibt es in der Stadt?

# PLÄTZE IN DER STADT



die Post



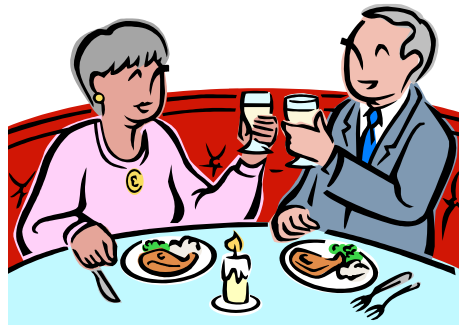
die Bank



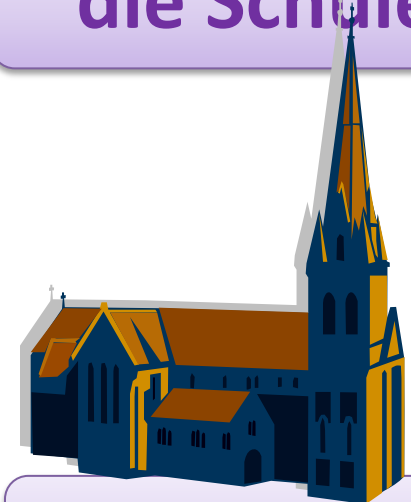
die Schule



der (Stadt)platz

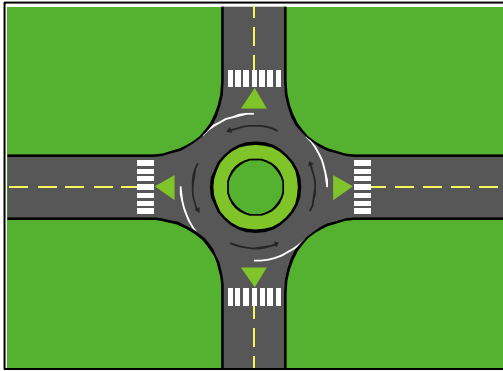


das Restaurant



die Kirche

# PLÄTZE IN DER STADT



die Kreuzung

an der Kreuzung



die Straße

auf der Straße

# DIE VOKABELN

## WAS IST IN DER STADT?

die Stadt - město

das Stadion - stadion

das Fitzentrum - fitcentrum

das Geschäft - obchod

das Gebäude - budova

der Platz - náměstí

das Krankenhaus - nemocnice

der Park - park

# ANDERE INSTITUTIONEN UND PLÄTZE:

die Apotheke - lékárna

der Flughafen - letiště

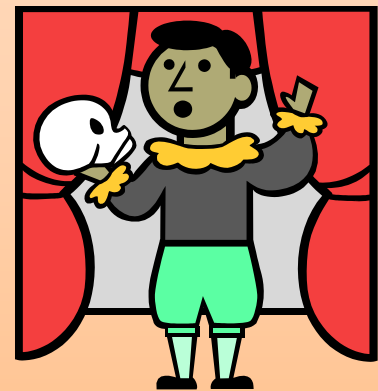
das Hotel - hotel

das Kaufhaus - obchodní dům

der (Stadt)platz - náměstí

das Theater - divadlo

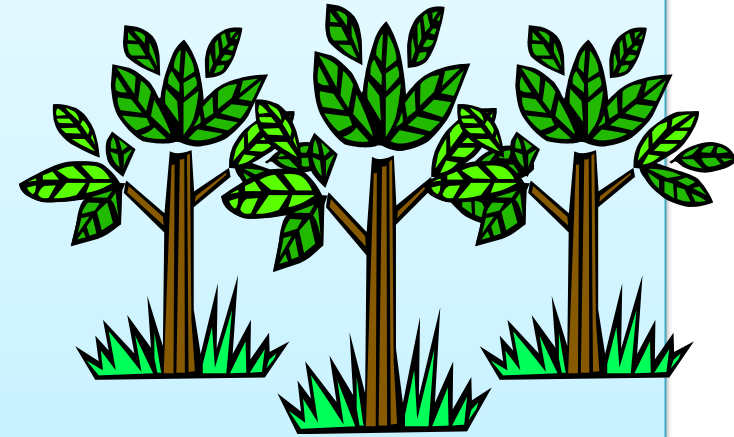
das Kino - kino





# ANDERE INSTITUTIONEN UND PLÄTZE:

der Park	- park
der Parkplatz	- parkoviště
der Spielplatz	- dětské hřiště
der Supermarkt	- supermarket
der Turm	- věž
der Bahnhof	- nádraží
das Rathaus	- radnice





# ÜBERSETZE DIE VOKABELN!



banka

restaurace

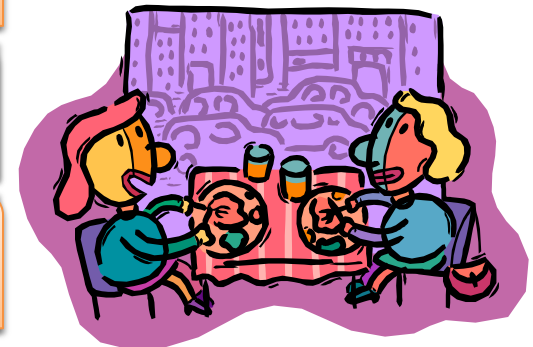
ulice

škola

křižovatka

nádraží

obchod



# BESCHREIBUNG DES WEGS

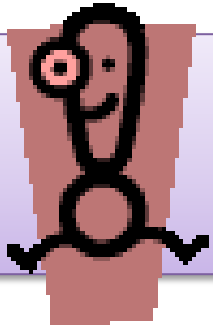
Entschuldigung...  
Wie komme ich bitte...?

Wie komme ich von dem Park bis zu dem Bahnhof?

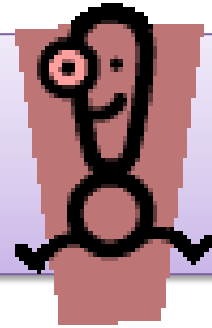
**von = od**  
**(předložka se 3. pádem)**

**bis zu = k**  
**(předložka se 3. pádem)**

**aus = z**  
**(předložka se 3. pádem)**



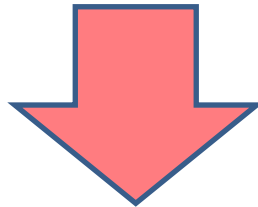
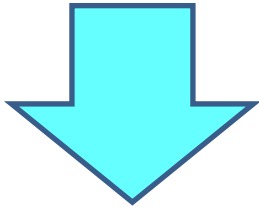
# DATIV = 3. PÁD



DER

DIE

DAS



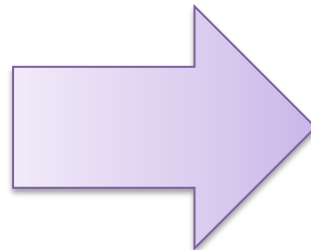
DEM

DER

DEM



DIE (Pl.)



DEN



# WIE KOMME ICH?

die Schule → das Stadion

*von der Schule bis zu dem Stadion*

der Park

die Post

das Restaurant

die Kirche

der Supermarkt

das Rathaus

das Krankenhaus

die Bank

der Bahnhof

der Marktplatz



# DIE RICHTUNG - WIEDERHOLUNG

ab/biegen = odbočit

nach rechts



DOPRAVA

nach links



DOLEVA

geradeaus



ROVNĚ

neben

VEDLE

Ich biege nach rechts ab.

Ich biege nach links ab.

# ÜBERSETZE! WIR ÜBEN DATIV.

ZE ŠKOLY

AUS DER SCHULE

Z FITCENTRA

AUS DEM  
FITZENTRUM

Z MĚSTA

AUS DER STADT

Z KINA

AUS DEM KINO

Z HOTELU

AUS DEM HOTEL

Z DIVADLA

AUS DEM  
THEATER

Z PARKU

AUS DEM PARK

Z RESTAURACE

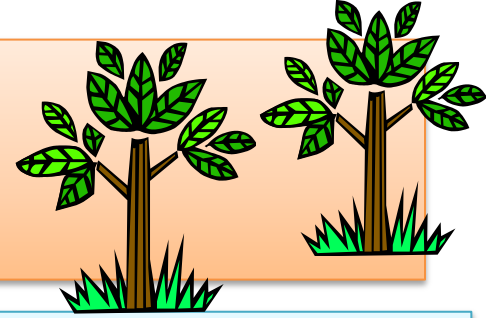
AUS DEM  
RESTAURANT

Z OBCHODU

AUS DEM  
GESCHÄFT



# KATRINS WEG



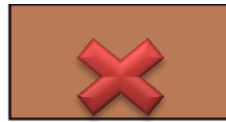
Es ist halb vier. Katrin geht mit ihrem Hund Benny spazieren. Benny ist sehr gern draußen und ist sehr brav. Zuerst gehen sie geradeaus. Sie gehen die Altstraße vorbei bis zu der Goethestraße. Es gibt dort viele Leute, darum laufen sie schnell. Benny möchte schon im Park sein. An der Kreuzung biegen sie nach rechts ab und bleiben sie vor dem Kino stehen. Neben dem Kino gibt es schon den Park. Es ist vier Uhr und Katrin spielt mit Benny. Aus dem Park laufen sie zu dem Hotel Stern. Im Hotel Stern wohnt momentan Katrins Freundin Paula. Katrin, Paula und Benny gehen zusammen nach Katrins Hause.

# MALE KATRINS WEG!

Male den Weg!



der Bahnhof



1



die Altstraße



die Schule



1

das Geschäft



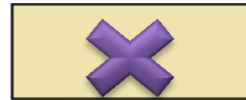
2

die Modernstraße

Dann mach weiter. Sieh die Nummer!

die Goethestraße

das Rathaus



2

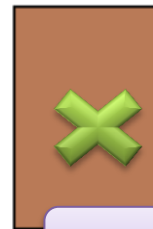
das Hotel Stern



1

die Altstraße

die Goethestraße



das Kino



2

# UNSERE STADT OLMÜTZ



Olmütz ist eine schöne und historische Stadt.

Olmütz ist aber auch kulturelle Stadt.

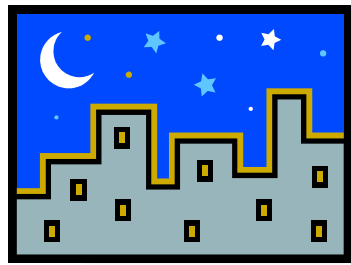
Es gibt hier viele Museen, Galerien, Kinos, Theater usw.

Es gibt zwei Plätze in Olmütz – „Oberring“ und „Unterring“.  
Man kann hier viele historische Sehenswürdigkeiten finden.

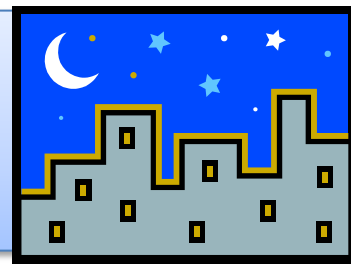
Es gibt hier viele Kirchen – zum Beispiel Sankt Moritz Kirche, Sankt Maria Schnee Kirche, Sankt Katharina Kirche und viele andere.







# UNSERE STADT OLMÜTZ



Für Olmütz sind typisch auch die Barockbrunnen .

Wir haben hier 6 Barockbrunnen und auch einen modernen Brunnen – Arionova Brunnen.

Am „Oberring“ befindet sich die Dreifaltigkeitssäule, die in UNESCO ist.

In der Umgebung von Olmütz gibt es den Heiligenberg.

Hier kann man die schöne Basilika und den ZOO besuchen.

In Olmütz kann man auch den Aquapark besuchen.

Man kann auch an der Palacký-Universität studieren, die acht Fakultäten hat.





# DIE FRAGEN ZU DEM TEXT



Welche kulturelle Institutionen kann man in Olmütz besuchen?

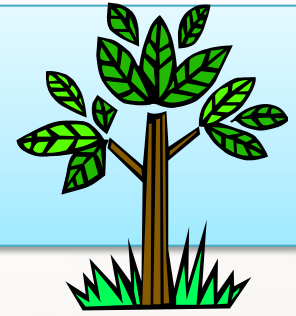
Wie viele Plätze gibt es in Olmütz?

Welche Sehenswürdigkeiten kann man in Olmütz finden?

Was befindet sich in der Umgebung von Olmütz?

Wo kann man in Olmütz studieren?

# AUF DEM LANDE



Wer aus deiner Klasse wohnt auf dem Lande?

Wo kann man auf dem Lande wohnen?

Warum lebt man auf dem Lande ?

# AUF DEM LANDE



- Die Umwelt ist gesünder und die Luft sauberer,
- man lebt näher der Natur,
- das Leben ist ruhiger und langsamer als in der Stadt,
- weniger Verkehr als in der Stadt,
- die Möglichkeit mehrere Tiere zu haben (halten).

- Schlechte Verkehrsverbindung,
- nicht so viele Arbeitsmöglichkeiten,
- man muss zur Schule, zur Arbeit oder zum Arzt in die Stadt fahren,
- es ist besser ein Auto zu haben,
- es gibt meistens kein Krankenhaus und keine Apotheke,
- weniger Freizeitaktivitäten ,
- weniger Einkaufsmöglichkeiten.



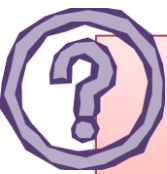
# UND NOCH...

- Man kann in einem Einfamilienhaus mit dem Garten leben.
- Man kann im Sommer mit Freunden eine Grillparty im Garten machen .
- Die Leute sind meistens freundlicher und kennen einander meistens gut.
- Auf dem Lande / in dem Dorf werden oft verschiedene Feste organisiert.

**Kannst du noch  
einige Vorteile  
finden?**

**Welche Vorteile und  
Nachteile hat das  
Leben in der Stadt?**

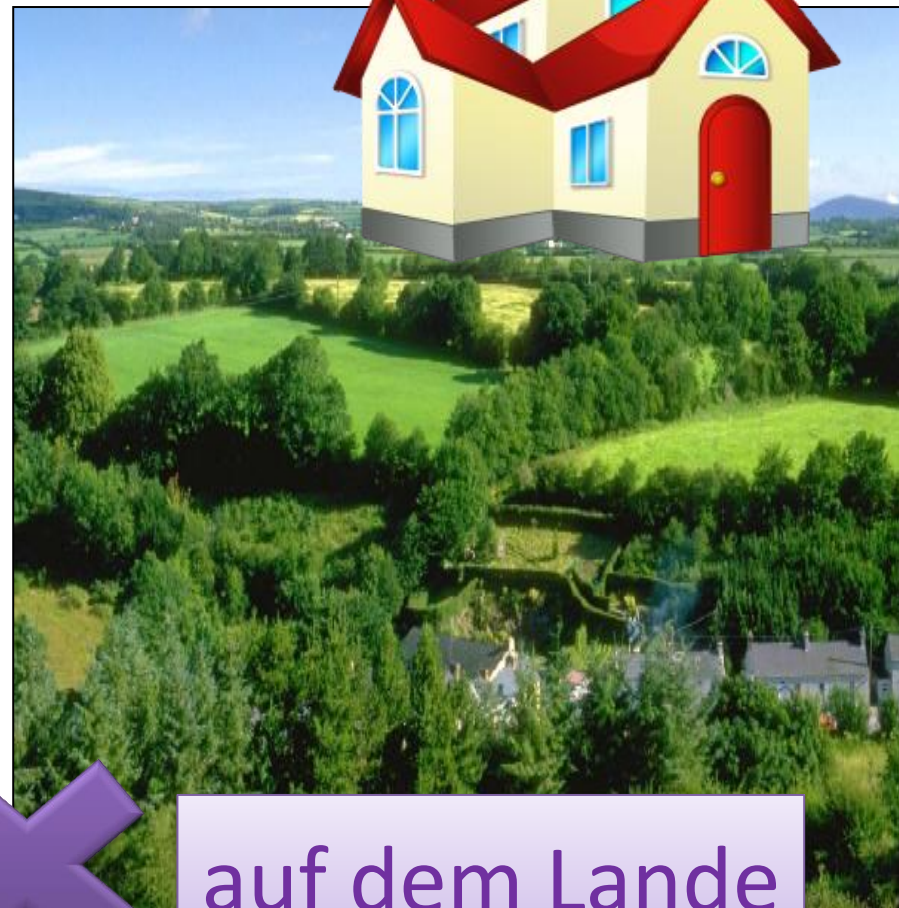




# WO MÖCHTEST DU EINMAL LEBEN? WARUM?



in der Stadt



auf dem Lande





# ZÁKLADNÍ ŠKOLA OLOMOUC

příspěvková organizace

MOZARTOVA 48, 779 00 OLOMOUC

tel.: 585 427 142, 775 116 442; fax: 585 422 713

email: [kundrum@centrum.cz](mailto:kundrum@centrum.cz); [www.zs-mozartova.cz](http://www.zs-mozartova.cz)

## **Seznam použité literatury a pramenů:**

FIŠAROVÁ, O., ZBRANKOVÁ, M. *Deutsch mit Max 2. Němčina – učebnice pro základní školy a víceletá gymnázia.* Plzeň : Nakladatelství Fraus, 2007. ISBN 978-80-7238-594-2. s. 51-58.

FIŠAROVÁ, O., ZBRANKOVÁ, M. *Pracovní sešit pro základní školy a víceletá gymnázia. Deutsch mit Max 2. díl – pracovní sešit s přílohou – přehled učiva.* Plzeň : Nakladatelství Fraus, 2007. ISBN 978-80-7238-596-6. s. 54-61.

## **Použité zdroje:**

Obrazový materiál je použit z galerie obrázků a klipartů Microsoft Office.