



ZÁKLADNÍ ŠKOLA OLOMOUC

příspěvková organizace

MOZARTOVA 48, 779 00 OLOMOUC

tel.: 585 427 142, 775 116 442; fax: 585 422 713

e-mail: kundrum@centrum.cz; www.zs-mozartova.cz



INVESTICE DO ROZVOJE VZDĚLÁVÁNÍ

Projekt: ŠKOLA RADOSTI, ŠKOLA KVALITY

Registrační číslo projektu: CZ.1.07/1.4.00/21.3688

EU PENÍZE ŠKOLÁM

Operační program Vzdělávání pro konkurenceschopnost



ZÁKLADNÍ ŠKOLA OLOMOUČ

příspěvková organizace

MOZARTOVA 48, 779 00 OLOMOUČ

tel.: 585 427 142, 775 116 442; fax: 585 422 713

e-mail: kundrum@centrum.cz; www.zs-mozartova.cz

Autor:	<i>Mgr. Miroslava Janů</i>
Vzdělávací oblast:	<i>Člověk a jeho svět</i>
Vzdělávací obor:	<i>Prvouka</i>
Vyučovací předmět:	<i>Prvouka</i>
Ročník:	<i>3.</i>
Tematická oblast:	<i>Svět kolem nás</i>
Téma hodiny:	<i>Látky a jejich vlastností 1</i>
Označení DUM:	<i>VY_32_INOVACE_34.09.JAN.PR.3</i>
Vytvořeno:	<i>21. 11. 2013</i>

Součástí živé přírody jsou:

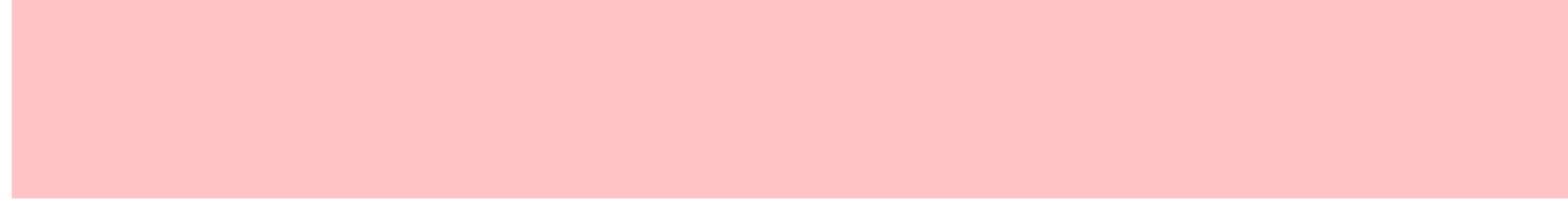
ROSTLINY



HOUBY



ŽIVOČICHOVÉ včetně ČLOVĚKA



MIKROORGANISMY

- bakterie, plísně, kvasinky,...

Součástí neživé přírody je:

VZDUCH



VODA



PŮDA

HORNINY A NEROSTY



SVĚTLO A TEPLLO (pocházející ze Slunce)



Obklopuje nás také spousta věcí, které si člověk vytvořil pro svoji potřebu → lidské výtvořy.

např. domy



auta



mosty



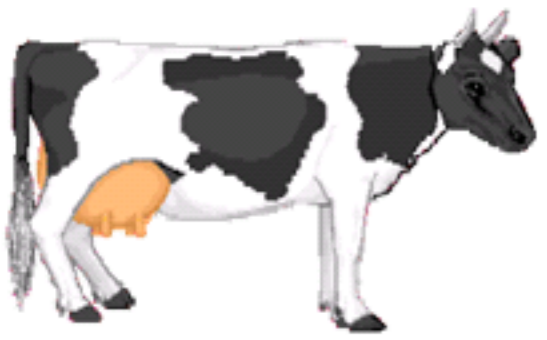
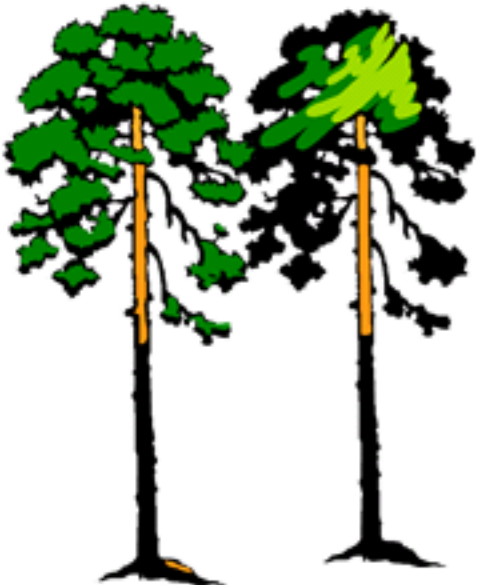
nábytek



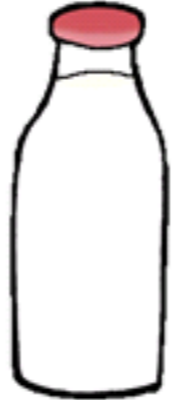
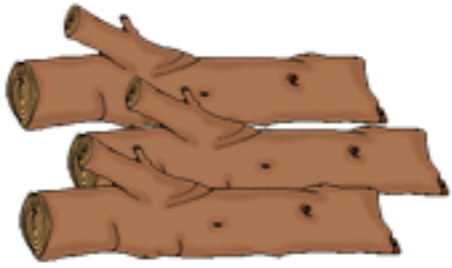
Živá i neživá příroda nám poskytuje suroviny.

Ze surovin lidé vyrábějí výrobky, které potřebují k životu.

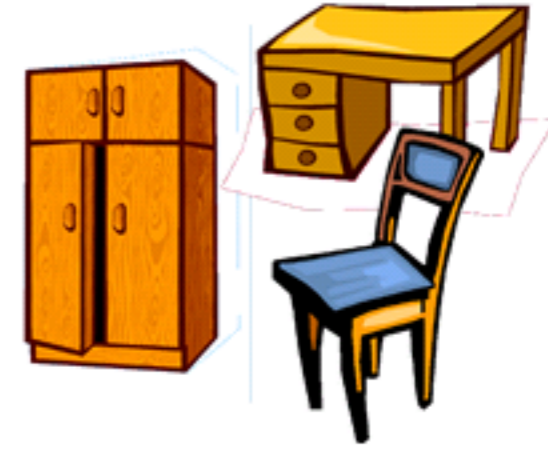
PŘÍRODNINY



SUROVINY

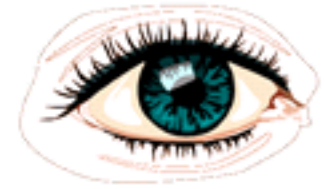


VÝROBKY



Věci kolem nás jsou vyrobeny z různých materiálů (látek).

Vlastnosti látek můžeme pozorovat všemi smysly.





SKUPENSTVÍ LÁTEK

Látky se v přírodě vyskytují v podobě:

- pevné
- kapalné
- plynné

Pevné látky

- je z nich vyrobeno nejvíce věcí

- např. stůl → dřevo



boty → kůže



svíčka → vosk



- mají svůj stálý tvar, nepřijímají tvar nádoby

- u sypkých látek (např. písek) je pevná látka zrnko písku

Kapalné látky

- jsou z nich vyrobeny např. nápoje: kakao → mléko



limonáda → voda

víno → šťáva z hroznů

- mají svůj tvar, který není stálý

- přijímají tvar nádoby, do které byly nality



Plynné látky



- jsou volně rozptýlené kolem nás nebo použité v různých sprejích

- nejdůležitější plyn je vzduch

- vzduch je nezbytný k životu, potřebujeme ho dýchání

- k vaření nebo vytápění používáme zemní plyn



SKUPENSTVÍ VODY

Plynné

100 °C = bod varu

Voda se mění v páru.



Pevné

0 °C = bod mrazu

Voda se mění v led a sníh.



Kapalné

Voda je kapalná.





ZÁKLADNÍ ŠKOLA OLOMOUČ

příspěvková organizace

MOZARTOVA 48, 779 00 OLOMOUČ

tel.: 585 427 142, 775 116 442; fax: 585 422 713

email: kundrum@centrum.cz; www.zs-mozartova.cz

Seznam použité literatury a pramenů:

ŠTIKOVÁ, V. *Prvouka 3 - učebnice pro 3. ročník základní školy.* Brno : Nová škola, 2002. ISBN 80-7289-044-1. s. 27-28.

ŠTIKOVÁ, V. *Prvouka 3 - pracovní sešit pro 3. ročník základní školy.* Brno : Nová škola, 2008. ISBN 80-7289-045-X. s. 32-34.

Použité zdroje:

Obrazový materiál je použit z knihovny prostředků Activstudio.