



# ZÁKLADNÍ ŠKOLA OLOMOUC

příspěvková organizace

MOZARTOVA 48, 779 00 OLOMOUC

tel.: 585 427 142, 775 116 442; fax: 585 422 713

e-mail: [kundrum@centrum.cz](mailto:kundrum@centrum.cz); [www.zs-mozartova.cz](http://www.zs-mozartova.cz)



MINISTERSTVO ŠKOLSTVÍ,  
MLÁDEŽE A TĚLOVÝCHOVY



INVESTICE DO ROZVOJE VZDĚLÁVÁNÍ

**Projekt: ŠKOLA RADOSTI, ŠKOLA KVALITY**

**Registrační číslo projektu: CZ.1.07/1.4.00/21.3688**

## EU PENÍZE ŠKOLÁM

*Operační program Vzdělávání pro konkurenceschopnost*

<b>Autor:</b>	Mgr. Miroslava Janů
<b>Vzdělávací oblast:</b>	Člověk a jeho svět
<b>Vzdělávací obor:</b>	Prvouka
<b>Vyučovací předmět:</b>	Prvouka
<b>Ročník:</b>	3.
<b>Tematická oblast:</b>	Svět kolem nás
<b>Téma hodiny:</b>	Půda 2
<b>Označení DUM:</b>	VY_32_INOVACE_34.16.JAN.PR.3
<b>Vytvořeno:</b>	16. 12. 2013

Napiš na každý řádek jednu část obsaženou v půdě.

Vybarvi pastelkou v křížovce části patřící do živé přírody.



	V		D							
						M		S		
R		S						Y		
	K		M							
S			L							
	Š		Ě							
	Ž		V					CH		
					Í	S				
	V		D							

Vysvětli pojem zvětrávání a napiš činitele, kteří se na něm podílejí.

Pokus se jednotlivé činitele přiřadit pastelkami k obrázku.

Zvětrávání = \_\_\_\_\_, na které působí:

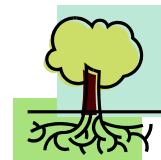
1. V \_\_\_\_\_

2. V \_\_\_\_\_

3. Z \_\_\_\_\_ T \_\_\_\_\_

4. K \_\_\_\_\_ R \_\_\_\_\_

5. Z \_\_\_\_\_ V \_\_\_\_\_



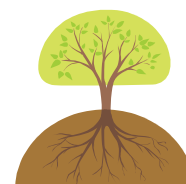
Jakou funkci plní půda? Dopln vhodná slova do textu.

1. Půda poskytuje \_\_\_\_\_ rostlin.

2. Půda je zdrojem \_\_\_\_\_ pro rostliny.

3. Půda je \_\_\_\_\_ živočichů, kteří žijí v norách a \_\_\_\_\_

chodbičkách, ale i milionů pavouků, \_\_\_\_\_ a bakterií



Poskládej písmenka a vytvoř z nich části, které obsahuje půda.

RANZK KUÍPS \_\_\_\_\_

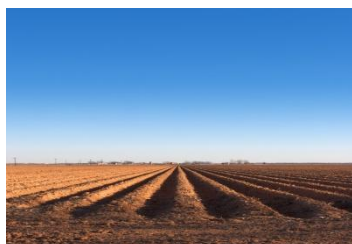
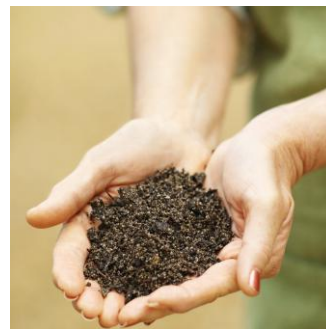
RKŠĚT \_\_\_\_\_

BÉRDON NÍAKMYK \_\_\_\_\_

ZBYTKY TĚL SLNIRTO A CHŽČŮIOVI \_\_\_\_\_ A \_\_\_\_\_

DAOV \_\_\_\_\_

UZDCHV \_\_\_\_\_



Přiřaď k typu půdy její popis.

HLINITÁ

Dobře se tvaruje v ruce.

Po zvlhčení ji lze hníst a drží tvar.

PÍŠČITÁ

Nelepí se a nedrží pohromadě.

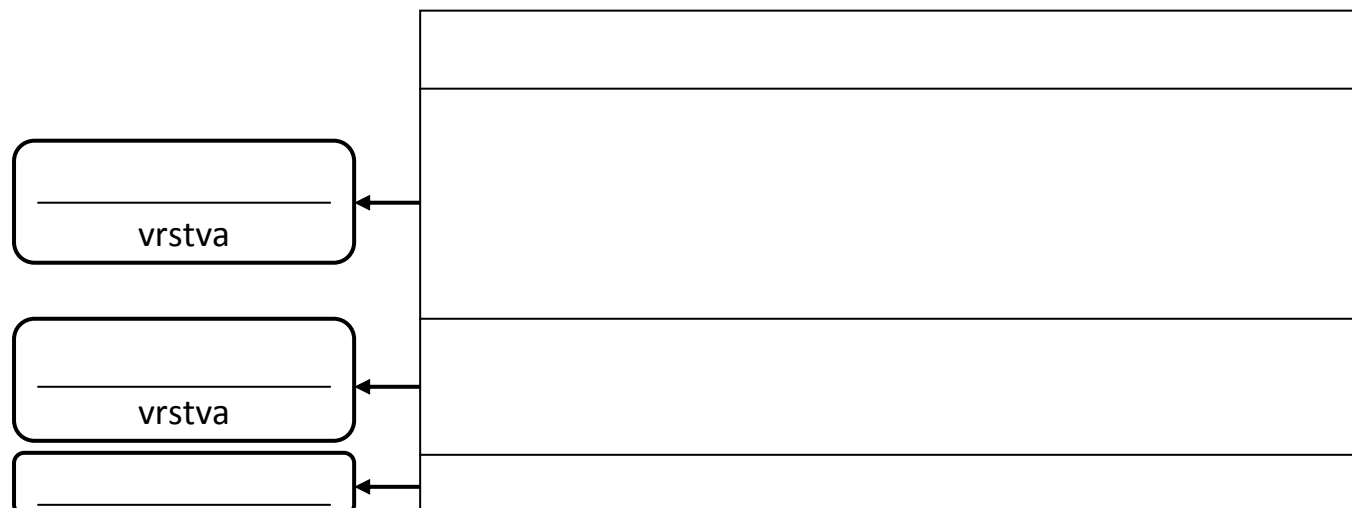
JÍLOVITÁ

Drží pohromadě a lepí.

Dobře se drolí.

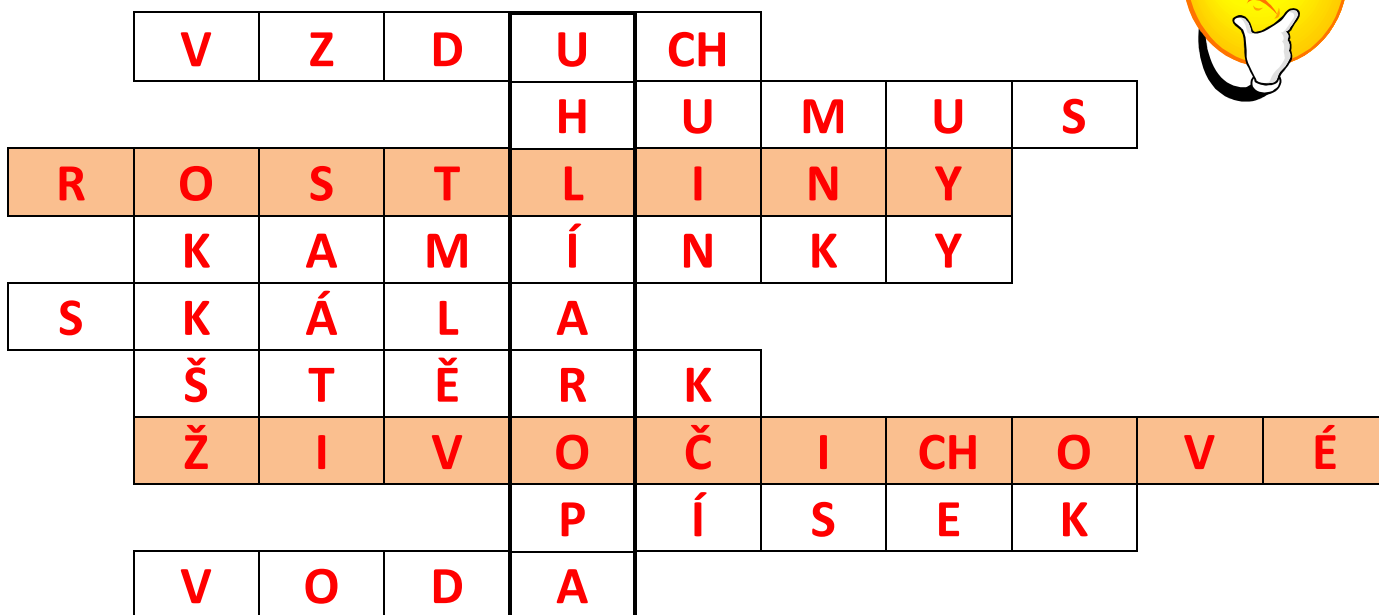
Jemně se sype mezi prsty.

Vepiš do nákresu vrstvy půdy a dokresli obrázek.



Napiš na každý řádek jednu část obsaženou v půdě.

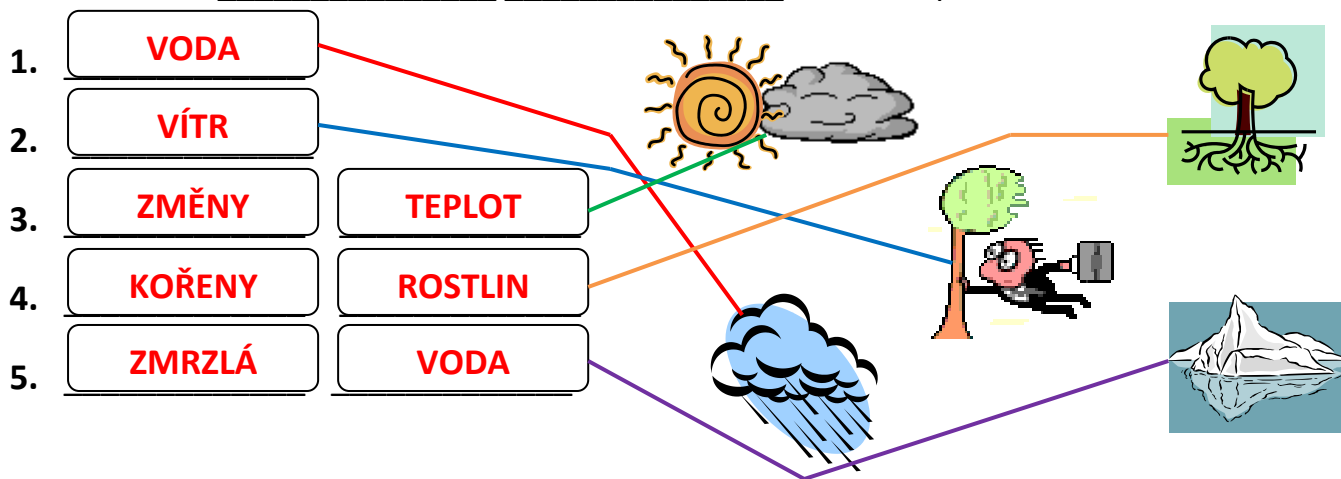
Vybarvi pastelkou v křížovce části patřící do živé přírody.



Vysvětli pojem zvětrávání a napiš činitele, kteří se na něm podílejí.

Pokus se jednotlivé činitele přiřadit pastelkami k obrázku.

Zvětrávání = **ROZPAD** **HORNIN**, na které působí:



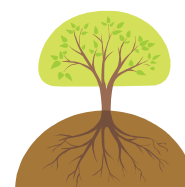
Jakou funkci plní půda? Doplně vhodná slova do textu.

1. Půda poskytuje **OPORU** **KOŘENŮM** rostlin.

2. Půda je zdrojem **ŽIVIN** pro rostliny.

3. Půda je **DOMOVEM** živočichů, kteří žijí v norách a **PODZEMNÍCH**

chodbičkách, ale i milionů pavouků, **STONOŽEK,...** a bakterií



Poskládej písmenka a vytvoř z nich části, které obsahuje půda.

RANZK KUÍPS

ZRNKA

PÍSKU

RKŠĚT

ŠŤĚRK

BÉRDON NÍAKMYK

DROBNÉ

KAMÍNKY

ZBYTKY TĚL SLNIRTO A CHŽČŮIOVI

ROSTLIN

ŽIVOČICHŮ

DAOV

VODA

UZDCHV

VZDUCH



Přiřaď k typu půdy její popis.

HLINITÁ

Dobře se tvaruje v ruce.

PÍŠČITÁ

Po zvlhčení ji lze hníst a drží tvar.

JÍLOVITÁ

Nelepí se a nadrží pohromadě.

Drží pohromadě a lepí.

Dobře se drolí.

Jemně se sype mezi prsty.

Vepiš do náčrtu vrstvy půdy a dokresli obrázek.

Povrchová  
vrstva

Spodní  
vrstva

Podloží





# ZÁKLADNÍ ŠKOLA OLMOUC

příspěvková organizace

MOZARTOVA 48, 779 00 OLMOUC

tel.: 585 427 142, 775 116 442; fax: 585 422 713

e-mail: [kundrum@centrum.cz](mailto:kundrum@centrum.cz); [www.zs-mozartova.cz](http://www.zs-mozartova.cz)

## **Seznam použité literatury a pramenů:**

ŠTIKOVÁ, V. Prvouka 3 - učebnice pro 3. ročník základní školy.  
Brno : Nová škola, 2002. ISBN 80-7289-044-1. s. 32.

ŠTIKOVÁ, V. Prvouka 3 - pracovní sešit pro 3. ročník základní  
školy. Brno : Nová škola, 2008. ISBN 80-7289-045-X. s. 36.

BRADÁČOVÁ, L. Prvouka pro 3. ročník I. díl. Praha : Alter, 1997. ISBN  
80-85775-72-7. s. 56.

## **Použité zdroje:**

Obrazový materiál je použit z galerie obrázků a klipartů Microsoft Office.