



# ZÁKLADNÍ ŠKOLA OLOMOUC

příspěvková organizace

MOZARTOVA 48, 779 00 OLOMOUC

tel.: 585 427 142, 775 116 442; fax: 585 422 713

email: [kundrum@centrum.cz](mailto:kundrum@centrum.cz); [www.zs-mozartova.cz](http://www.zs-mozartova.cz)



evropský  
sociální  
fond v ČR



EVROPSKÁ UNIE



MINISTERSTVO ŠKOLSTVÍ,  
MLÁDEŽE A TĚLOVÝCHOVY



OP Vzdělávání  
pro konkurenceschopnost

INVESTICE DO ROZVOJE VZDĚLÁVÁNÍ

*Projekt: ŠKOLA RADOSTI, ŠKOLA KVALITY*

*Registrační číslo projektu: CZ.1.07/1.4.00/21.3688*

## ***EU PENÍZE ŠKOLÁM***

*Operační program Vzdělávání pro konkurenceschopnost*



# ZÁKLADNÍ ŠKOLA OLOMOUČ

příspěvková organizace

MOZARTOVA 48, 779 00 OLOMOUČ

tel.: 585 427 142, 775 116 442; fax: 585 422 713

email: [kundrum@centrum.cz](mailto:kundrum@centrum.cz); [www.zs-mozartova.cz](http://www.zs-mozartova.cz)

<b>Autor:</b>	<i>Mgr. Andrea Justová</i>
<b>Vzdělávací oblast:</b>	<i>Člověk a jeho svět</i>
<b>Vzdělávací obor:</b>	<i>Vlastivěda</i>
<b>Vyučovací předmět:</b>	<i>Vlastivěda</i>
<b>Ročník:</b>	<i>4.</i>
<b>Tematická oblast:</b>	<i>České dějiny 1</i>
<b>Téma hodiny:</b>	<i>Lucemburkové na českém trůně 1</i>
<b>Označení DUM:</b>	<i>VY_32_INOVACE_35.09.JUS.VL.4</i>
<b>Vytvořeno:</b>	<i>03. 03. 2014</i>

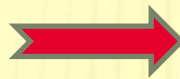
# LUCEMBURKOVÉ NA ČESKÉM TRŮNĚ 1



[Obr. 1]

# ROD PŘEMYSLOVců

■ VÝMŘEL PO MEČI



SMRT KRÁLE  
VÁCLAVA III.

**ČESKÉ ZEMĚ:**

BEZ PANOVNÍKA



■ ZMATKY

■ NEJISTOTA



# JAN LUCEMBURSKÝ



[Obr. 2]

- **KRÁL ČESKÝ**
- **ZVOLEN ČESKOU ŠLECHTOU**
- **MANŽEL ELIŠKY PŘEMYSLOVNY**
- **POCHÁZEL Z LUCEMBURSKA**
- **ČESKÉ KRÁLOVSTVÍ MU BYLO CIZÍ**
- **VĚTŠINU ČASU POBYVAL NA KRÁLOVSKÝCH DVORECH V RŮZNÝCH ZEMÍCH EVROPY**
- **ÚČASTNIL SE VÁLEK; SLOUŽIL JAKO DIPLOMAT**

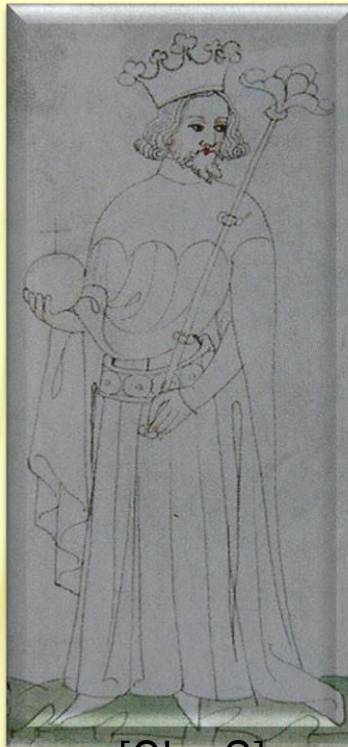
# JAN LUCEMBURSKÝ

**KRÁL**

**RYTÍŘ**

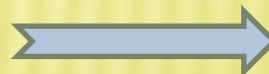
**VÁLEČNÍK**

**DIPLOMAT**



[Obr. 3]

**DLOUHÁ  
NEPŘÍTOMNOST  
KRÁLE**



**NEPOŘÁDKY  
V ČESKÝCH  
ZEMÍCH**



# ELIŠKA PŘEMYSLOVNA

- POSLEDNÍ PŘEMYSLOVNA
- SESTRA VÁCLAVA III.
- MANŽELKA JANA LUCEMBURSKÉHO
- NARODIL SE JÍ SYN VÁCLAV  
(POZDĚJI KAREL IV.)

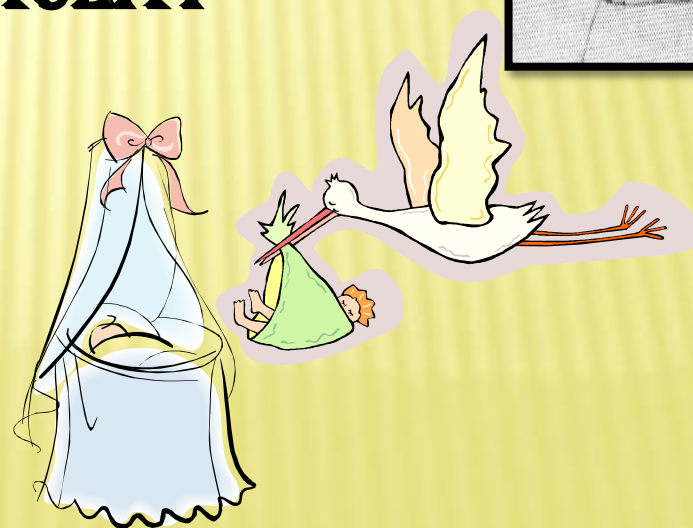


[Obr. 4]



[Obr. 5]

PEČEŤ  
ELIŠKÝ PŘEMYSLOVNÝ





## ODPOVĚZ NA OTÁZKY:



**KOHO ZVOLILA ČESKÁ ŠLECHTA  
ZA KRÁLE PO SMRTI VÁCLAVA III. ?**



**JAKÝ PANOVNÍK BYL JAN LUCEMBURSKÝ ?**



**S KÝM SE OŽENIL A KDO BYL JEJICH SYN ?**







# ZÁKLADNÍ ŠKOLA OLOMOUČ

příspěvková organizace

MOZARTOVA 48, 779 00 OLOMOUČ

tel.: 585 427 142, 775 116 442; fax: 585 422 713

email: [kundrum@centrum.cz](mailto:kundrum@centrum.cz); [www.zs-mozartova.cz](http://www.zs-mozartova.cz)

## ***Seznam použité literatury a pramenů:***

HARNA, J. *Obrazy ze starších českých dějin* : Alter, 2011. ISBN 978-80-7245-228-6. s. 23.

## ***Použité zdroje:***

Strana 1

[OBR.1][cit.2014-02-26]. Dostupný pod licencí Creative Commons na WWW: [http://commons.wikimedia.org/wiki/File:Arms\\_of\\_the\\_Counts\\_of\\_Luxembourg.svg?uselang=cs](http://commons.wikimedia.org/wiki/File:Arms_of_the_Counts_of_Luxembourg.svg?uselang=cs)>.

*Strana 3*

[OBR.2][cit.2014-02-26]. Dostupný pod licencií Creative Commons na WWW:[http://commons.wikimedia.org/wiki/File:Honzik\\_vit.jpg?uselang=cs](http://commons.wikimedia.org/wiki/File:Honzik_vit.jpg?uselang=cs)>.

*Strana 4*

[OBR.3][cit.2014-02-26]. Dostupný pod licencií Creative Commons na WWW:[http://commons.wikimedia.org/wiki/File:Honzik\\_retus.jpg?uselang=cs](http://commons.wikimedia.org/wiki/File:Honzik_retus.jpg?uselang=cs)>.

*Strana 5*

[OBR.4][cit.2014-02-26]. Dostupný pod licencií Creative Commons na WWW:[ttp://commons.wikimedia.org/wiki/File:Eliska\\_hlava.jpg?uselang=cs](http://commons.wikimedia.org/wiki/File:Eliska_hlava.jpg?uselang=cs)>.

[OBR.5][cit.2014-02-26]. Dostupný pod licencií Creative Commons na WWW:[http://commons.wikimedia.org/wiki/File:Pecet\\_Elisky1321.jpg?uselang=cs](http://commons.wikimedia.org/wiki/File:Pecet_Elisky1321.jpg?uselang=cs)>.

*Nečíslovaný obrazový materiál je použit z kolekce programu Microsoft PowerPoint.*

*Obrazový materiál je použit z galerie obrázků a klipartů Microsoft Office.*