



ZÁKLADNÍ ŠKOLA OLOMOUC

příspěvková organizace

MOZARTOVA 48, 779 00 OLOMOUC

tel.: 585 427 142, 775 116 442; fax: 585 422 713

email: kundrum@centrum.cz; www.zs-mozartova.cz



evropský
sociální
fond v ČR



EVROPSKÁ UNIE



MINISTERSTVO ŠKOLSTVÍ,
MLÁDEŽE A TĚLOVÝCHOVY



OP Vzdělávání
pro konkurenceschopnost

INVESTICE DO ROZVOJE VZDĚLÁVÁNÍ

Projekt: ŠKOLA RADOSTI, ŠKOLA KVALITY

Registrační číslo projektu: CZ.1.07/1.4.00/21.3688

EU PENÍZE ŠKOLÁM

Operační program Vzdělávání pro konkurenceschopnost



ZÁKLADNÍ ŠKOLA OLOMOUČ

příspěvková organizace

MOZARTOVA 48, 779 00 OLOMOUČ

tel.: 585 427 142, 775 116 442; fax: 585 422 713

email: kundrum@centrum.cz; www.zs-mozartova.cz

Autor:	<i>Mgr. Andrea Justová</i>
Vzdělávací oblast:	<i>Člověk a jeho svět</i>
Vzdělávací obor:	<i>Vlastivěda</i>
Vyučovací předmět:	<i>Vlastivěda</i>
Ročník:	<i>4.</i>
Tematická oblast:	<i>České dějiny 1</i>
Téma hodiny:	<i>Lucemburkové na českém trůně 2</i>
Označení DUM:	<i>VY_32_INOVACE_35.10.JUS.VL.4</i>
Vytvořeno:	<i>10. 03. 2014</i>

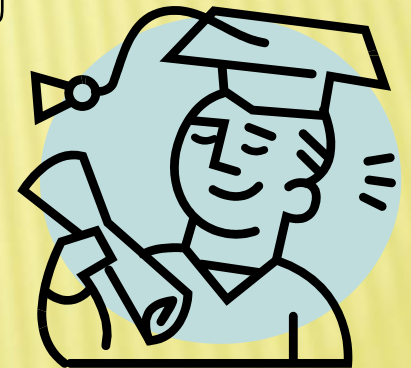
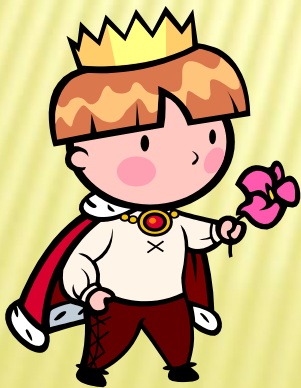
LUCEMBURKOVÉ NA ČESKÉM TRŮNĚ 2



[Obr. 1]

KAREL IV.

- **SYN JANA LUCEMBURSKÉHO A ELIŠKY PŘEMYSLOVNY**
- **VÁCLAV, POZDĚJI POJMENOVÁN KAREL**
- **VYCHOVÁN NA VÍDEŇSKÉM A FRANCOUZSKÉM DVOŘE**
- **BYL VZDĚLANÝ, UMĚL NĚKOLIK JAZYKŮ**





ČECHY

**LUCEMBURSKÉ
VÉVODSTVÍ**

MORAVA

**ČESKÉ
KRÁLOVSTVÍ**

SLEZSKO

**NĚKTERÁ ÚZEMÍ
NĚMECKÉ ŘÍŠE**



- **BYLO ZCHUDLÉ**
- **VŠUDE PANOVAL NEKLID**

KAREL IV.



[Obr. 2]

- **KRÁL ČESKÝ**
- **DO ZEMĚ SE VRÁTIL NA ŽÁDOST ČESKÝCH ŠLEHTICŮ**
- **DO ZEMĚ VRÁTIL POŘÁDEK A ŘÁD**
- **VYKUPOVAL ZPĚT ZASTAVENÉ KRÁLOVSKÉ STATKY**
- **BOJOVAL S LOUPEŽNÝMI BANDAMI**
- **PŘÍSNĚ TRESTAL ZLOČINY**
- **SVOU ZEMI SI ZAMILOVAL**
- **POVZNESL JI MEZI VYSPĚLÉ ZEMĚ EVROPY**

KAREL IV.

PODPOROVAL

**STAVITELSTVÍ
MALÍŘSTVÍ
SOCHAŘSTVÍ
LITERATURU**

ZALOŽIL

UNIVERZITU V PRAZE



KAREL IV. OTEC VLASTI.

DAL ZHOTOVIT

[Obr. 3]

**KORUNOVAČNÍ KLENOTY
ČESKÝCH KRÁLŮ**

KAREL IV.

STAVITELSTVÍ

■ **KATEDRÁLA SV. VÍTA**

■ **KAMENNÝ MOST
PŘES VLTAVU**

■ **NOVÉ MĚSTO
PRAŽSKÉ**



■ **NOVÉ DOMY,
KOSTELY A KLÁŠTERY**

■ **HRAD KARLŠTEJN**

[Obr. 4]



ODPOVĚZ NA OTÁZKY:

- ❓ **Vysvětli, jaký byl Karel IV. král.**
- ❓ **Jak řešil spory? Vedl války?**
- ❓ **Jak se zasloužil o růst vzdělanosti?**
- ❓ **Jmenuj některé stavby, které nechal postavit.**
- ❓ **Které symboly státní moci nechal zhotovit?**





ZÁKLADNÍ ŠKOLA OLOMOUČ

příspěvková organizace

MOZARTOVA 48, 779 00 OLOMOUČ

tel.: 585 427 142, 775 116 442; fax: 585 422 713

email: kundrum@centrum.cz; www.zs-mozartova.cz

Seznam použité literatury a pramenů:

HARNA, J. *Obrazy ze starších českých dějin* : Alter, 2011. ISBN 978-80-7245-228-6. s. 24-27.

Použité zdroje:

Strana 1

[OBR.1][cit.2014-03-05]. Dostupný pod licencí Creative Commons na WWW:http://commons.wikimedia.org/wiki/File:Arms_of_the_Counts_of_Luxembourg.svg?uselang=cs>.

Strana 4

[OBR.2][cit.2014-03-05]. Dostupný pod licencí Creative Commons na WWW:http://commons.wikimedia.org/wiki/File:Charles_IV.jpg?uselang=cs>.

Strana 5

[OBR.3][cit.2014-03-05]. Dostupný pod licencí Creative Commons na WWW:http://commons.wikimedia.org/wiki/File:Jan_Vil%C3%ADmek_-_Karel_IV.jpg?uselang=cs>.

Strana 6

[OBR.4][cit.2014-03-05]. Dostupný pod licencí Creative Commons na WWW:http://commons.wikimedia.org/wiki/File:Karel_VI.jpg?uselang=cs>.

Nečíslovaný obrazový materiál je použit z kolekce programu Microsoft PowerPoint.

Obrazový materiál je použit z galerie obrázků a klipartů Microsoft Office.