



ZÁKLADNÍ ŠKOLA OLOMOUC

příspěvková organizace

MOZARTOVA 48, 779 00 OLOMOUC

tel.: 585 427 142, 775 116 442; fax: 585 422 713

email: kundrum@centrum.cz; www.zs-mozartova.cz



evropský
sociální
fond v ČR



EVROPSKÁ UNIE



MINISTERSTVO ŠKOLSTVÍ,
MLÁDEŽE A TĚLOVÝCHOVY



OP Vzdělávání
pro konkurenceschopnost

INVESTICE DO ROZVOJE VZDĚLÁVÁNÍ

Projekt: ŠKOLA RADOSTI, ŠKOLA KVALITY

Registrační číslo projektu: CZ.1.07/1.4.00/21.3688

EU PENÍZE ŠKOLÁM

Operační program Vzdělávání pro konkurenceschopnost



ZÁKLADNÍ ŠKOLA OLOMOUČ

příspěvková organizace

MOZARTOVA 48, 779 00 OLOMOUČ

tel.: 585 427 142, 775 116 442; fax: 585 422 713

email: kundrum@centrum.cz; www.zs-mozartova.cz

Autor:	<i>Mgr. Andrea Justová</i>
Vzdělávací oblast:	<i>Člověk a jeho svět</i>
Vzdělávací obor:	<i>Vlastivěda</i>
Vyučovací předmět:	<i>Vlastivěda</i>
Ročník:	<i>4.</i>
Tematická oblast:	<i>České dějiny 1</i>
Téma hodiny:	<i>Život ve středověku 1</i>
Označení DUM:	<i>VY_32_INOVACE_35.11.JUS.VL.4</i>
Vytvořeno:	<i>17. 03. 2014</i>

ŽIVOT VE STŘEDOVĚKU 1



STŘEDOVĚKÉ VESNICE



■ **TVOŘILO JE JEN NĚKOLIK DOMŮ**

■ **ROLNÍCI – PODDANÍ – KRÁLE**
- ŠLECHTY
- CÍRKVE

■ **TĚŽKÝ ŽIVOT**



■ **MUSELI ODVÁDĚT - PODDANSKÉ DÁVKY**
- ROBOTU
- ČÁST ÚRODY

■ **ČÁST PENĚZ JIM ZŮSTÁVALA PRO VLASTNÍ SPOTŘEBU**



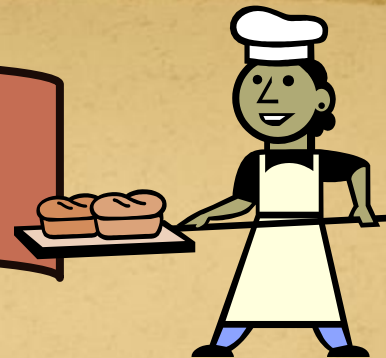
STŘEDOVĚKÁ MĚSTA



- **PROŽÍVALA NEJVĚTŠÍ ROZKVĚT**
- **BYLA MENŠÍ (KROMĚ PRAHY)**
- **CHRÁNĚNA – PŘÍKOPY**
 - **KAMENNÝMI HRADBAMI**
 - S BRANAMI**
- **STAVĚLY SE TAM - MĚŠŤANSKÉ DOMY**
 - **KOSTEL**
 - **RADNICE**



OBÝVATELÉ MĚST



☀ **OBCHODNÍCI**

☀ **ŘEMESLNÍCI**

- **MLYNÁŘI**

- **PEKAŘI**

- **ŘEZNÍCI**

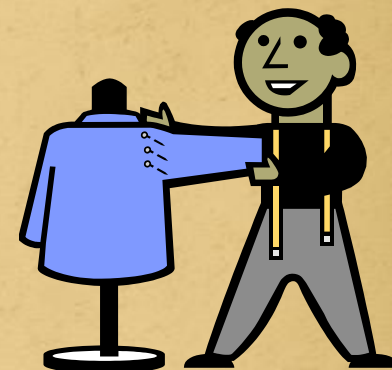
- **KREJČÍ**

- **ŠEVCI**

- **KOVÁŘI**

- **HRNČÍŘI**

- **A JINÍ**



ŠLECHTA

PĀNI



- ☐ ŽILI V KAMENNÝCH HRADECH
- ☐ VLASTNILI ROZSÁHLÁ PANSTVÍ S MNOHA VESNICEMI A STOVKAMI PODDANÝCH
- ☐ POŘÁDALI HOSTINY
RYTÍŘSKÉ TURNAJE
LOVY DIVOKÉ ZVĚŘE
- ☐ NEJSILNĚJŠÍ ŠLECHTICI SE POKOUŠELI ÚČASTNIT NA VLÁDĚ

ZEMANÉ

- ◆ **VLASTNILI ČASTO JEN JEDNU VESNICI**
- ◆ **ŽILI V NEVELKÝCH TVRZÍCH**
- ◆ **BYLI SVOBODNÍ = NEPODLÉHALI ŽÁDNÉ VRCHNOSTI, KROMĚ KRÁLE**
- ◆ **ČASTO MUSELI BOJOVAT S PÁNY, KTEŘÍ SE SNAŽILI SEBRAT JIM POZEMKY A PODDANÉ**



CÍRKEV



- **VELMI BOHATÁ**
- **PATŘILY JIM - KOSTELY A KLÁŠTERY**
 - **LESY, POLE, RYBNÍKY**
 - **VESNICE S PODDANÝMI**
 - **NĚKTERÁ MĚSTA**
- **ŽILI V PŘEPYCHU**
- **SNAŽILI SE DOSÁHNOUT ÚČASTI NA VLÁDĚ**





ZÁKLADNÍ ŠKOLA OLOMOUČ

příspěvková organizace

MOZARTOVA 48, 779 00 OLOMOUČ

tel.: 585 427 142, 775 116 442; fax: 585 422 713

email: kundrum@centrum.cz; www.zs-mozartova.cz

Seznam použité literatury a pramenů:

HARNA, J. Obrazy ze starších českých dějin : Alter, 2011. ISBN 978-80-7245-228-6. s. 28-31.

Použité zdroje:

Obrazový materiál je použit z galerie obrázků a klipartů Microsoft Office.

Nečíslovaný obrazový materiál je použit z kolekce programu Microsoft PowerPoint.