



ZÁKLADNÍ ŠKOLA OLOMOUC

příspěvková organizace

MOZARTOVA 48, 779 00 OLOMOUC

tel.: 585 427 142, 775 116 442; fax: 585 422 713

email: kundrum@centrum.cz; www.zs-mozartova.cz



evropský
sociální
fond v ČR



EVROPSKÁ UNIE



MINISTERSTVO ŠKOLSTVÍ,
MLÁDEŽE A TĚLOVÝCHOVY



OP Vzdělávání
pro konkurenceschopnost

INVESTICE DO ROZVOJE VZDĚLÁVÁNÍ

Projekt: ŠKOLA RADOSTI, ŠKOLA KVALITY

Registrační číslo projektu: CZ.1.07/1.4.00/21.3688

EU PENÍZE ŠKOLÁM

Operační program Vzdělávání pro konkurenceschopnost



ZÁKLADNÍ ŠKOLA OLOMOUČ

příspěvková organizace

MOZARTOVA 48, 779 00 OLOMOUČ

tel.: 585 427 142, 775 116 442; fax: 585 422 713

email: kundrum@centrum.cz; www.zs-mozartova.cz

Autor:	<i>Mgr. Johana Hřivnová</i>
Vzdělávací oblast:	<i>Jazyk a jazyková komunikace</i>
Vzdělávací obor:	<i>Český jazyk</i>
Vzdělávací předmět:	<i>Český jazyk</i>
Ročník:	<i>9.</i>
Tematická oblast:	<i>Literatura 19. a 20.století</i>
Téma hodiny:	<i>Impresionismus v literatuře</i>
Označení DUM:	<i>VY_32_INOVACE_36.01.HRI.CJ.9</i>
Vytvořeno:	<i>30. 9. 2013</i>

LITERATURA 19. A 20. STOLETÍ

IMPRESIONISMUS

Charakteristika období

- Druhá polovina 19.století, Francie.
- Tento směr nejdříve zasáhl malířství, slovo l'impression znamená dojem a umělci si kladli za cíl vylíčit osobní dojmy z pozorovaného předmětu.



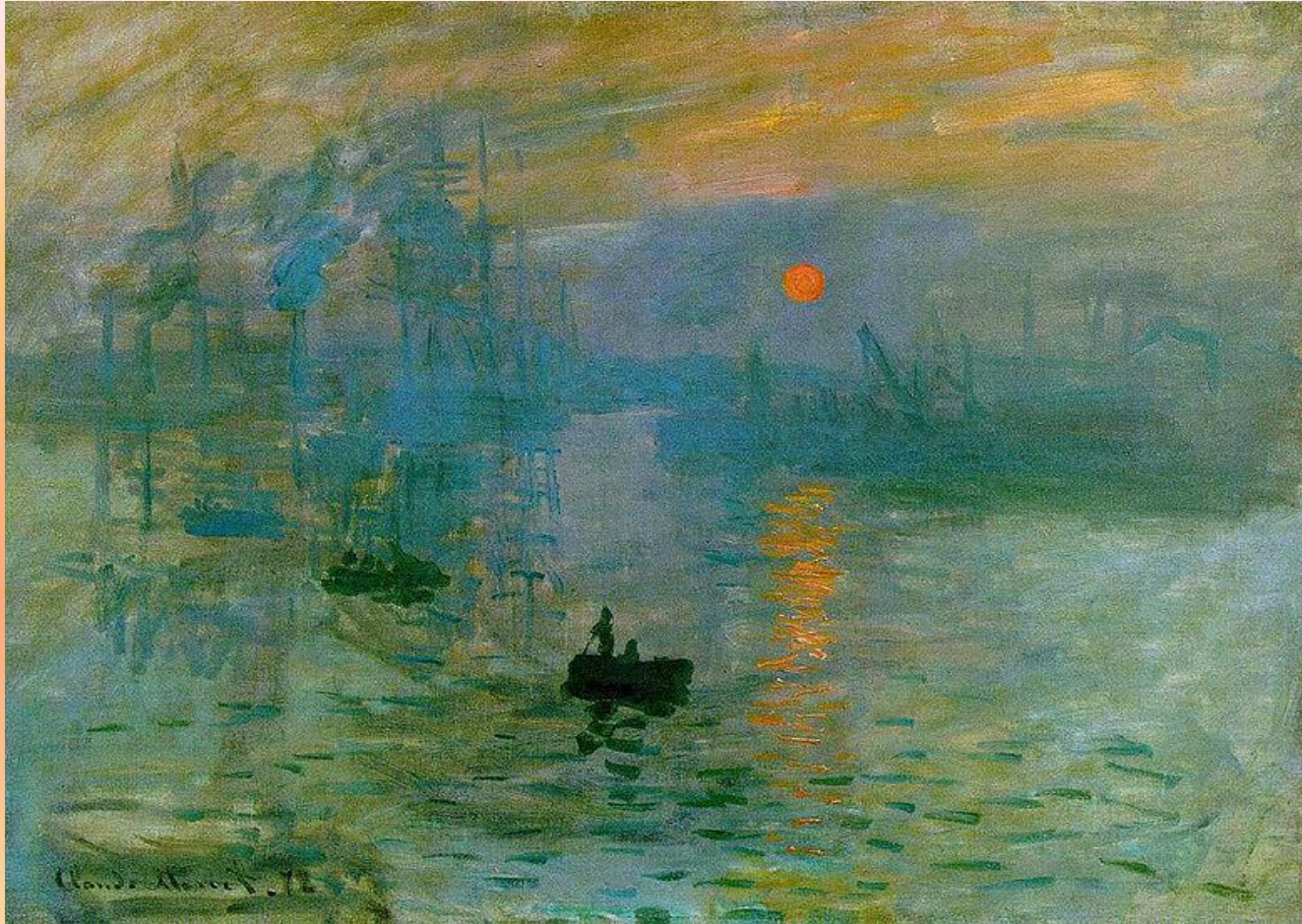
- Můžeme sledovat odklon od realismu, který se už „vyčerpal“ a neuměl postihnout složitost doby, barvitost lidských pocitů a myšlenek.
- Docházelo k velkým změnám, které vedly ke katastrofickým představám, chaosu a dezorientaci.

- V životě lidé vítězilo rychlé životní tempo, mezi obchodníky konkurenční boj – tříštily se dřívější vztahy ve společnosti a narůstaly sociální problémy, které vytvářely klima plné pesimismu a beznaděje.
- Celkově je toto období spojováno s nejistotou, neklidem, krizí myšlení i kultury.
- Tento složitý proces ve společnosti tvaruje i literaturu.

Odraz v literatuře

- Snaha spisovatele vyjádřit ve svém díle odpor ke společnosti, k její morálce a vkusu.
- V literárních dílech se zdůrazňuje:
- vnitřní život člověka,
- senzibilita,
- svoboda jedince – tzv. individualismus,
- osobité vidění světa,
- pravdivé vyjádření osobních zkušeností, prožitků, nálad...

IMPRESIONISMUS



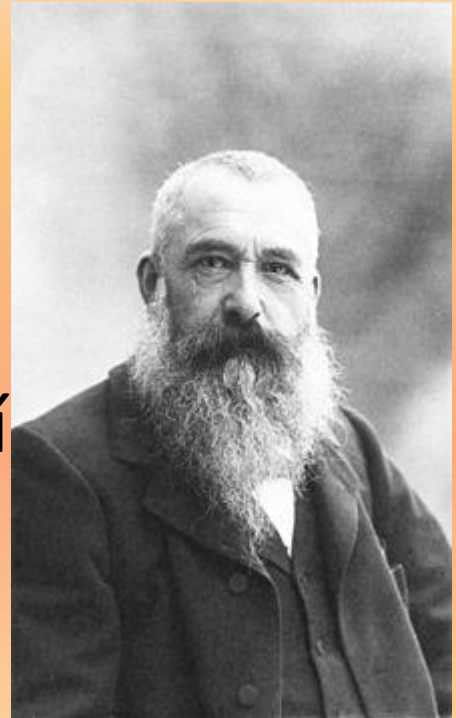
obr.1

Claude Monet, Imprese, Východ slunce, 1872

- Slovo pochází z latiny - impressio = dojem.
- Snaha zachytit co nejvěrněji skutečnost.
- Impresionisté se soustředili svoji pozornost na jeden okamžik, na atmosféru, dojem.
- Celý směr byl pojmenován podle obrazu Clauda Moneta – Impression, soleil levant (Dojem, východ slunce).

Claude Monet

- Francouzský malíř, který je považován za impresionistu tzv. „tělem i duší“ .
- Proslavil se svými cykly, ve kterých stejný námět zachycoval v různé denní či roční době.



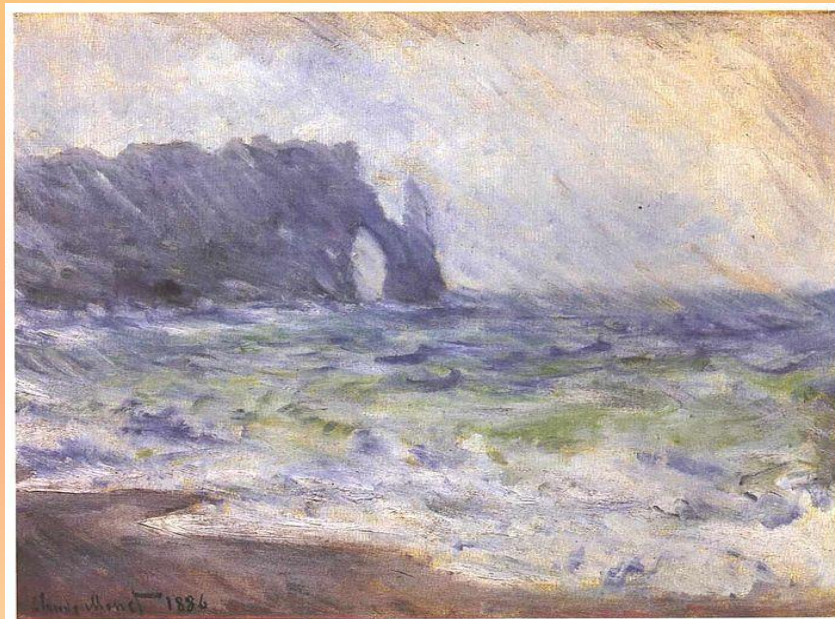
obr.2

Západ slunce Etretat



obr.3

Déšť v Etretat



obr.4

Impresionismus v literatuře

- Autorům šlo o sdělení:
 1. bezprostředního subjektivního dojmu;
 2. vyjádření okamžité nálady, neopakovatelné chvíle.
- Byly upřednostňovány lyrické žánry.

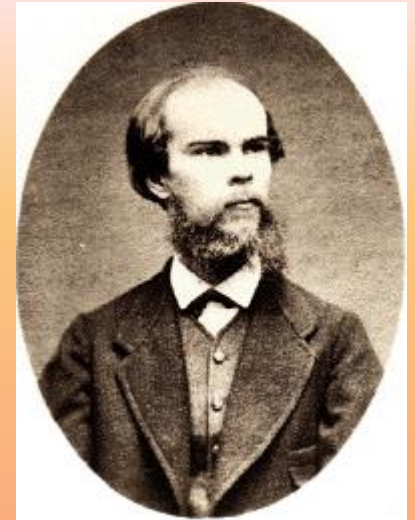
PAUL VERLAINE

- Francouzský básník (1844 – 1896)

- Seznámil se s Rimbaudem, opustil rodinu a začal s ním žít; byl na něm velmi závislý a velmi ho obdivoval.

Postupně propadl tuláctví a alkoholu.

1873 došlo k potyčce s Rimbaudem -rozešli se, za to byl odsouzen na 2 roky, ve vězení prodělal léčbu, uchýlil se k víře, ale po čase se vrátil ke svému způsobu života.



obr. 5

Báseň Bělostný měsíc

Toť krásné oko pod závojem,
polední slunce s chvěním duh,
podzimní nebe, chladný vzduch,
v němž blýská se to hvězdným rojem.

My chceme básnit odstínem,
nikoli barvou. V odstínu je,
co lesní rohy zasnubuje
jen flétnám a snu zas je sen.

ANTONÍN SOVA

- 1864 – 1928
- Čtenářsky nejpřístupnější a nejsrozumitelnější básník tohoto období.
- Každá jeho sbírka je impresionistická a velice senzitivní, upřímná.
- Mnohé jeho verše jsou intimní.
- Sova je básníkem podzimu, v jeho verších se setkáváme s melancholií a teskností.



obr.5

Literární tvorba – poezie

- Květy intimních nálad (1891)
- Z mého kraje (1892)
- Soucit a vzdor (1894)
- Vybouřené smutky (1897)
- Ještě jednou se vrátíme (1900)
- Básníkovo jaro (1921)
- Drsná láska (1927)

Literární tvorba – próza:

- Ivův román
- Pankrác Budecius, kantor

Slunce, ó slunce, mohlo by někdy zapomnítí?

Na stráních žlutých jeřáby rudě se
ještě smějí,
olova tíže však z nehybných mraků na
zem padá.

Chladná a prázdná, nemá dolina
neradostná,

Churavá chmouří se víc a nezvratně
mře a zvadá.

Žlutě skvrnaté háje vyčnívají v mlhu,
Jako by zřídlymi barvami chválu lásek
svých pěly,

Strávené v radostech síly vybouřené
vášně,

Jako by v mlčícím tichu ozvati se
chtěly.

Ze srdce prolomit touží se ono mlčící
ticho

Zavřené, děsící, které zdá se, že
vesmír hlídá.

Něco jak vroucnosti ptáče naivně
zapípló v duši,

Ale umlká záhy, nikde nic
neodpovídá.

V potoku mrtvé tůně bílými oblázky
studí,

Syrová, nevzhledná tráva na bažinách
bují.

Zpožděné, divoké kachny s
nataženými krky nad osamělým
krajem údery vesel plují.



ZÁKLADNÍ ŠKOLA OLOMOUČ

příspěvková organizace

MOZARTOVA 48, 779 00 OLOMOUČ

tel.: 585 427 142, 775 116 442; fax: 585 422 713

email: kundrum@centrum.cz; www.zs-mozartova.cz

Seznam použité literatury a pramenů:

PROKOP, V. *Literatura 19. a počátku 20. století (od romantiků po buřiče)*. Sokolov: O.K. Soft, 2000. s. 56.

Použité zdroje:

Obrazový materiál je použit z galerie obrázků a klipartů Microsoft Office.

Strana 8

[Obr.1][cit.2013-09-30]. Dostupný pod licencí Creative Commons na [www:<http://commons.wikimedia.org/wiki/File:Claude_Monet_Impression_soleil_levant_1872.jpg>](http://commons.wikimedia.org/wiki/File:Claude_Monet_Impression_soleil_levant_1872.jpg).

Strana 10

[Obr.2] [cit.2013-09-30]. Dostupný pod licencií Creative Commons na [www:<http://commons.wikimedia.org/wiki/File:Claude_Monet_1899_Nadar.jpg>](http://commons.wikimedia.org/wiki/File:Claude_Monet_1899_Nadar.jpg).

Strana 11

[Obr.3] [cit.2013-09-30]. Dostupný pod licencií Creative Commons na [www:<http://commons.wikimedia.org/wiki/File:Monet_-_Sonnenaufgang_bei_Etretat.jpg?uselang=cs>](http://commons.wikimedia.org/wiki/File:Monet_-_Sonnenaufgang_bei_Etretat.jpg?uselang=cs).

Strana 11

[Obr.4][cit.2013-09-30]. Dostupný pod licencií Creative Commons na [www:<http://commons.wikimedia.org/wiki/File:Monet_-_Regen_bei_Etretat.jpg?uselang=cs>](http://commons.wikimedia.org/wiki/File:Monet_-_Regen_bei_Etretat.jpg?uselang=cs).

Strana 13

[Obr.5][cit.2013-09-30]. Dostupný pod licencií Creative Commons na [www:<http://commons.wikimedia.org/wiki/File:Netsurf17_-_Paul_Verlaine.png>](http://commons.wikimedia.org/wiki/File:Netsurf17_-_Paul_Verlaine.png).

Strana 15

[Obr.6] [cit.2013-09-30]. Dostupný pod licencií Creative Commons
na

www:<http://commons.wikimedia.org/wiki/File:Sova_portret01.jpg>.