



ZÁKLADNÍ ŠKOLA OLOMOUC

příspěvková organizace

MOZARTOVA 48, 779 00 OLOMOUC

tel.: 585 427 142, 775 116 442; fax: 585 422 713

email: kundrum@centrum.cz; www.zs-mozartova.cz



evropský
sociální
fond v ČR



EVROPSKÁ UNIE



MINISTERSTVO ŠKOLSTVÍ,
MLÁDEŽE A TĚLOVÝCHOVY



OP Vzdělávání
pro konkurenceschopnost

INVESTICE DO ROZVOJE VZDĚLÁVÁNÍ

Projekt: ŠKOLA RADOSTI, ŠKOLA KVALITY

Registrační číslo projektu: CZ.1.07/1.4.00/21.3688

EU PENÍZE ŠKOLÁM

Operační program Vzdělávání pro konkurenceschopnost



ZÁKLADNÍ ŠKOLA OLOMOUČ

příspěvková organizace

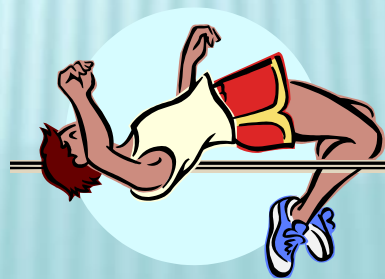
MOZARTOVA 48, 779 00 OLOMOUČ

tel.: 585 427 142, 775 116 442; fax: 585 422 713

email: kundrum@centrum.cz; www.zs-mozartova.cz

Autor:	<i>Mgr. Romana Placková</i>
Vzdělávací oblast:	<i>Jazyk a jazyková komunikace</i>
Vzdělávací obor:	<i>Český jazyk</i>
Vyučovací předmět:	<i>Český jazyk</i>
Ročník:	<i>4.</i>
Tematická oblast:	<i>Tvarosloví</i>
Téma hodiny:	<i>Slovní druhy ohebné 1</i>
Označení DUM:	<i>VY_32_INOVACE_37.04.PLA.CJ.4</i>
Vytvořeno:	<i>09. 10. 2013</i>

SLOVNÍ DRUHY OHEBNÉ



OHEBNÉ

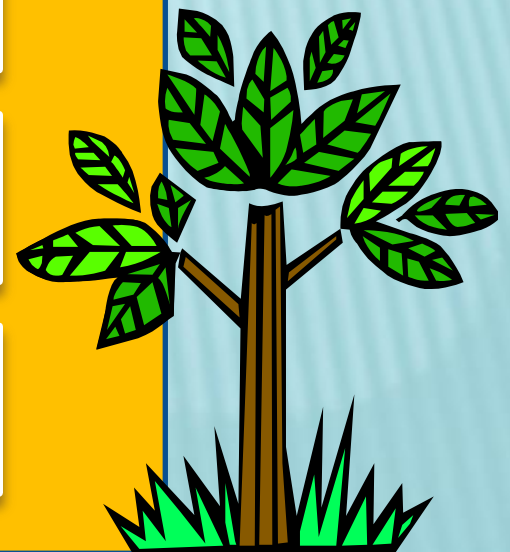
Podstatná j.

Přídavná j.

Zájmena

Číslovky

Slovesa



PODSTATNÁ JMÉNA

→ názvy **osob**, **zvířat**, **věcí**,
vlastností a **dějů**

vlastnosti



skok, běh, plavba, kresba, jásoť,
psaní, čtení, malování, vaření, přšení

PŘÍDAVNÁ JMÉNA

- ➔ vyjadřují **vlastnosti** podstatných jmen
- ➔ odpovídají na otázky:

JAKÝ (-Á,-É) ?

KTERÝ (-Á,-É) ?

ČÍ ?

PŘÍDAVNÁ JMÉNA

JAKÝ?



zelený

jehličnatý

vysoký

neopadavý

JAKÁ?



otevřená

vysypaná

červená

dámská

JAKÉ?



šedé

smutné

hladové

vystrašené

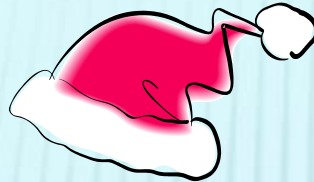
PŘÍDAVNÁ JMÉNA

KTERÝ?



cestovní
velký

KTERÁ?



zimní
pletená

KTERÉ?



dětské
jízdni

ČÍ?

dědečkův
Petrův

maminčina
Eliščina

kamarádovo
bratrovo

ZÁJMENA

➔ **zastupují** podstatná jména
nebo na ně **ukazují**



ona

ji ní

ta této

té tato



ono

ho němu

to tomuto

toto tamto



oni

nich jim

ti tamti

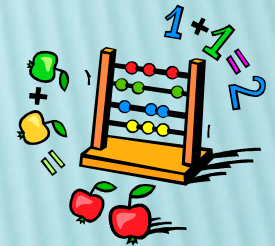
těm těmto

ČÍSLOVKY

➔ vyjadřují **počet** nebo **pořadí**

➔ odpovídají na otázky:

KOLIK ? tři, dvacet, sto, tisíc



neurčité - několik, mnoho, málo

KOLIKÁTÝ ? první, třetí, stý, tisící

neurčité - několikátý



ČÍSLOVKY

➔ odpovídají také na otázky:

KOLIKERY ? jedny, dvoje, čtvery, paterý

neurčité - několikery



KOLIKRÁT ? jednou, třikrát, desetkrát

neurčité - několikrát, mnohokrát



SLOVESA

➔ vyjadřují **děj**

➔ označují co osoby, zvířata a věci **dělají**
nebo co **se děje**



Kuchařka **smaží** lívance.



Alík **vrtí** ocasem a **štěká**.



Míč **padá** do koše.

Venku dnes **prší**.





ZÁKLADNÍ ŠKOLA OLOMOUČ

příspěvková organizace

MOZARTOVA 48, 779 00 OLOMOUČ

tel.: 585 427 142, 775 116 442; fax: 585 422 713

email: kundrum@centrum.cz; www.zs-mozartova.cz

Seznam použité literatury a pramenů:

KONOPKOVÁ, L.; TENČLOVÁ, V. Český jazyk pro 3. ročník základní školy - 2. část. 3. vyd. Praha : Fortuna, 2001. ISBN 80-7168-745-6. s. 30-43.

STYBLÍK, V. a kol. Český jazyk pro 4. ročník základní školy. 2. vyd. Praha : SPN, 2004. ISBN 80-7235-262-8. s. 43.

ČECHURA, R. Český jazyk pro 4. ročník. 2. vyd. Všeň : Alter, 1999. ISBN 80-7245-004-2. s. 155-157.

Použité zdroje:

Obrazový materiál je použit z galerie obrázků a klipartů Microsoft Office.