



ZÁKLADNÍ ŠKOLA OLOMOUČ

příspěvková organizace

MOZARTOVA 48, 779 00 OLOMOUČ

tel.: 585 427 142, 775 116 442; fax: 585 422 713

email: kundrum@centrum.cz; www.zs-mozartova.cz



evropský
sociální
fond v ČR



EVROPSKÁ UNIE



MINISTERSTVO ŠKOLSTVÍ,
MLÁDEŽE A TĚLOVÝCHOVY



OP Vzdělávání
pro konkurenceschopnost

INVESTICE DO ROZVOJE VZDĚLÁVÁNÍ

Projekt: ŠKOLA RADOSTI, ŠKOLA KVALITY

Registrační číslo projektu: CZ.1.07/1.4.00/21.3688

EU PENÍZE ŠKOLÁM

Operační program Vzdělávání pro konkurenceschopnost



ZÁKLADNÍ ŠKOLA OLOMOUČ

příspěvková organizace

MOZARTOVA 48, 779 00 OLOMOUČ

tel.: 585 427 142, 775 116 442; fax: 585 422 713

email: kundrum@centrum.cz; www.zs-mozartova.cz

Autor:	<i>Mgr. Romana Placková</i>
Vzdělávací oblast:	<i>Jazyk a jazyková komunikace</i>
Vzdělávací obor:	<i>Český jazyk</i>
Vyučovací předmět:	<i>Český jazyk</i>
Ročník:	<i>4.</i>
Tematická oblast:	<i>Tvarosloví</i>
Téma hodiny:	<i>Podstatná jména 1</i>
Označení DUM:	<i>VY_32_INOVACE_37.06.PLA.CJ.4</i>
Vytvořeno:	<i>13. 12. 2013</i>

PODSTATNÁ JMÉNA

PÁD

ČÍSLO

ROD

ČÍSLO PODSTATNÝCH JMEN

JEDNOTNÉ

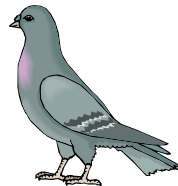
MNOŽNÉ

označuje **1**

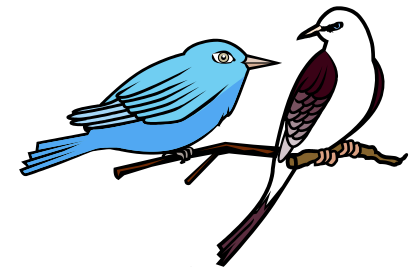
označuje **2 a více**

Pomáháme si zájmeny:

ten



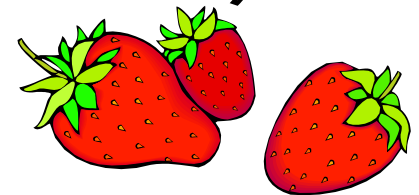
ti



ta



ty



to



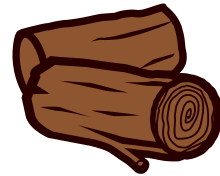
ta



ČÍSLO PODSTATNÝCH JMEN

Některá podstatná jména mají tvary jen:

v čísle jednotném



to

dříví, uhlí, žactvo, ptactvo

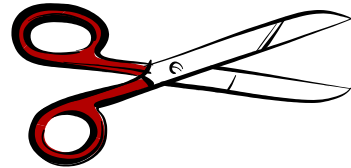
ta

ropa

ten

benzín, hmyz

v čísle množném



ty

narozeniny, dveře, nůžky, Vánoce

ROD PODSTATNÝCH JMEN

MUŽSKÝ

ten



ŽENSKÝ

ta



STŘEDNÍ

to



Rod podstatných jmen můžeme určit
jen u čísla jednotného !

Rod podstatných jmen čísla množného

nejde určit !



Podstatná jména si musíme převést
do čísla jednotného.

ty	nože	→	ten	nůž	→	rod M
ta	auta	→	to	auto	→	rod S
ty	tašky	→	ta	taška	→	rod Ž

Roztříd' podstatná jména podle rodu M, Ž, S

světla

kočky

židle

počítač

papíry

květináč

aktovky

pero

houby

děti

sešit

umyvadla

křída

ukazovátko

tabule

okna

učebnice

obaly

učitel

žáci

PÁDY PODSTATNÝCH JMEN

1. pád

KDO ?



CO ?



2. pád

bez

KOHO ?



ČEHO ?

3. pád

ke

KOMU ?

k

ČEMU ?

4. pád

vidím

KOHO ?

CO ?

5. pád

oslovujeme, voláme

6. pád

o

KOM ?

ČEM ?

7. pád

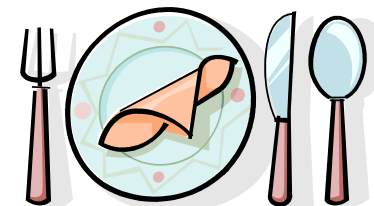
s

KÝM ?

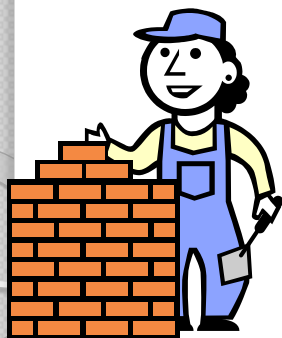
ČÍM ?



Skloňuj podstatná jména ve všech pádech



1. pád	KDO?	kuchařka	CO?	talíř
2. pád	KOHO?	kuchařky	ČEHO?	talíře
3. pád	KOMU?	kuchařce	ČEMU?	talíři
4. pád	KOHO?	kuchařku	CO?	talíř
5. pád	oslovuj.	kuchařko	voláme	talíři
6. pád	KOM?	kuchařce	ČEM?	talíři
7. pád	KÝM?	kuchařkou	ČÍM?	talířem



Skloňuj podstatná jména ve všech pádech

číslo
jednotné

číslo
množné

číslo
jednotné

číslo
množné

1. pád

zedník

zedníci

cihla

cihly

2. pád

zedníka

zedníků

cihly

cihel

3. pád

zedníkovi

zedníkům

cihle

cihlám

4. pád

zedníka

zedníky

cihlu

cihly

5. pád

zedníku

zedníci

cihlo

cihly

6. pád

zedníkovi

zednicích

cihle

cihlách

7. pád

zedníkem

zedníky

cihlou

cihlami



ZÁKLADNÍ ŠKOLA OLOMOUČ

příspěvková organizace

MOZARTOVA 48, 779 00 OLOMOUČ

tel.: 585 427 142, 775 116 442; fax: 585 422 713

email: kundrum@centrum.cz; www.zs-mozartova.cz

Seznam použité literatury a pramenů:

HOŠNOVÁ, E. a kol. Český jazyk 4 pro základní školy. 1. vyd. Praha : SPN, 2009. ISBN 978-80-7235-423-8. s. 87 - 94.

STYBLÍK, V. a kol. Český jazyk pro 4. ročník základní školy. 2. vyd. Praha : SPN, 2004. ISBN 80-7235-262-8. s. 43.

Použité zdroje:

Obrazový materiál je použit z galerie obrázků a klipartů Microsoft Office.