



ZÁKLADNÍ ŠKOLA OLMOUC

příspěvková organizace

MOZARTOVA 48, 779 00 OLMOUC

tel.: 585 427 142, 775 116 442; fax: 585 422 713

email: kundrum@centrum.cz; www.zs-mozartova.cz



evropský
sociální
fond v ČR



EVROPSKÁ UNIE



MINISTERSTVO ŠKOLSTVÍ,
MLÁDEŽE A TĚLOVÝCHOVY



OP Vzdělávání
pro konkurenceschopnost

INVESTICE DO ROZVOJE VZDĚLÁVÁNÍ

Projekt: ŠKOLA RADOSTI, ŠKOLA KVALITY

Registrační číslo projektu: CZ.1.07/1.4.00/21.3688

EU PENÍZE ŠKOLÁM

Operační program Vzdělávání pro konkurenceschopnost



ZÁKLADNÍ ŠKOLA OLOMOUČ

příspěvková organizace

MOZARTOVA 48, 779 00 OLOMOUČ

tel.: 585 427 142, 775 116 442; fax: 585 422 713

email: kundrum@centrum.cz; www.zs-mozartova.cz

Autor:	<i>Mgr. Romana Placková</i>
Vzdělávací oblast:	<i>Jazyk a jazyková komunikace</i>
Vzdělávací obor:	<i>Český jazyk</i>
Vyučovací předmět:	<i>Český jazyk</i>
Ročník:	<i>4.</i>
Tematická oblast:	<i>Tvarosloví</i>
Téma hodiny:	<i>Skloňování podstatných jmen rodu středního 1</i>
Označení DUM:	<i>VY_32_INOVACE_37.08.PLA.CJ.4</i>
Vytvořeno:	<i>30. 01. 2014</i>

SKLOŇOVÁNÍ PODSTATNÝCH JMEN RODU STŘEDNÍHO



TO

- ➔ Skupiny podstatných jmen patřící ke **stejnému rodu** se skloňují **stejně** nebo **téměř stejně**
- ➔ Z každé skupiny slov bylo vybrané **1 slovo**, které se nazývá **vzor**
- ➔ Říkáme, že ostatní jména se podle tohoto vzoru **skloňují**

Vzory podstatných jmen rodu středního

MĚSTO

MOŘE

KUŘE

STAVENÍ

MĚSTO



- ▶ Podle vzoru MĚSTO se skloňují podstatná jména rodu středního zakončená v 1. pádu na **- O**

pravítko



okno



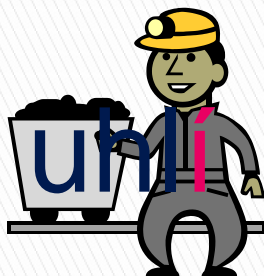
umyvadlo



STAVENÍ



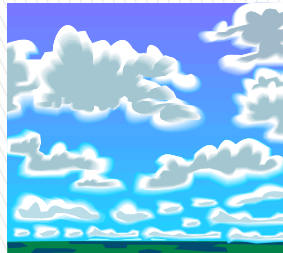
- ▶ Podle vzoru STAVENÍ se skloňují podstatná jména rodu středního zakončená v 1. pádu na **-í**



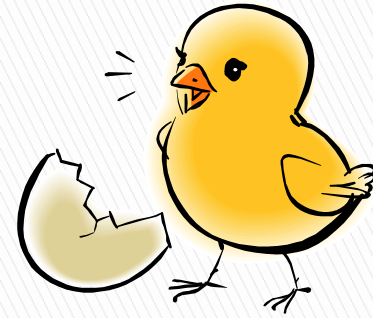
MOŘE



- ▶ Podle vzoru MOŘE se skloňují podstatná jména rodu středního zakončená v 1. pádu i ve 2. pádu na **- e (ě)**



KUŘE



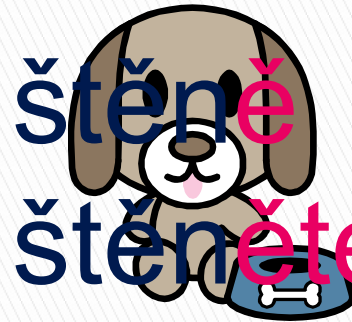
- ▶ Podle vzoru KUŘE se skloňují podstatná jména rodu středního zakončená v 1. pádu na - e (ě)

ve 2. pádu na - ete (ěte)

batole
batolete



štěně
štěněte



koště
koštěte



Koncovky podstatných jmen rodu středního

vzory	MĚSTO	MOŘE	KUŘE	STAVENÍ
1. pád	- O	- e (ě)		- í
2. pád		- e	- ete - ěte	

Roztříd' **STAVENÍ** jména
podle vzorů



údolí

kotě

ovoce

jmelí

slovo

divadlo

pole

zvíře

poledne

dítě

křeslo

letišťe

rákosí

mléko

nebe

ohnišťe

doupě

kůzle

psaní

rajče

oko

křídlo

znamení

ptáče

kružítko

Pravopis podstatných jmen rodu středního

U podstatných jmen, která se skloňují
podle vzoru **MĚSTO**



píšeme v **7. pádu čísla množného**

- y



7. pád – (s) kým, čím

městy - vesly, křesly, zrcadly, zavazadly

Pravopis podstatných jmen rodu středního

U podstatných jmen, která se skloňují
podle vzoru **MOŘE, STAVENÍ**

píšeme **jen** **- í**

(na) moři - poli, polích, (k) polím

stavení - údolí, údolím, (v) údolích



ZÁKLADNÍ ŠKOLA OLMOUC

příspěvková organizace

MOZARTOVA 48, 779 00 OLMOUC

tel.: 585 427 142, 775 116 442; fax: 585 422 713

email: kundrum@centrum.cz; www.zs-mozartova.cz

Seznam použité literatury a pramenů:

HOŠNOVÁ, E. a kol. Český jazyk 4 pro základní školy. 1. vyd.
Praha : SPN, 2009. ISBN 978-80-7235-423-8. s. 102 - 109.

Použité zdroje:

Obrazový materiál je použit z galerie obrázků a klipartů
Microsoft Office.