



ZÁKLADNÍ ŠKOLA OLOMOUC

příspěvková organizace

MOZARTOVA 48, 779 00 OLOMOUC

tel.: 585 427 142, 775 116 442; fax: 585 422 713

email: kundrum@centrum.cz; www.zs-mozartova.cz



evropský
sociální
fond v ČR



EVROPSKÁ UNIE



MINISTERSTVO ŠKOLSTVÍ,
MLÁDEŽE A TĚLOVÝCHOVY



OP Vzdělávání
pro konkurenceschopnost

INVESTICE DO ROZVOJE VZDĚLÁVÁNÍ

Projekt: ŠKOLA RADOSTI, ŠKOLA KVALITY

Registrační číslo projektu: CZ.1.07/1.4.00/21.3688

EU PENÍZE ŠKOLÁM

Operační program Vzdělávání pro konkurenceschopnost



ZÁKLADNÍ ŠKOLA OLOMOUČ

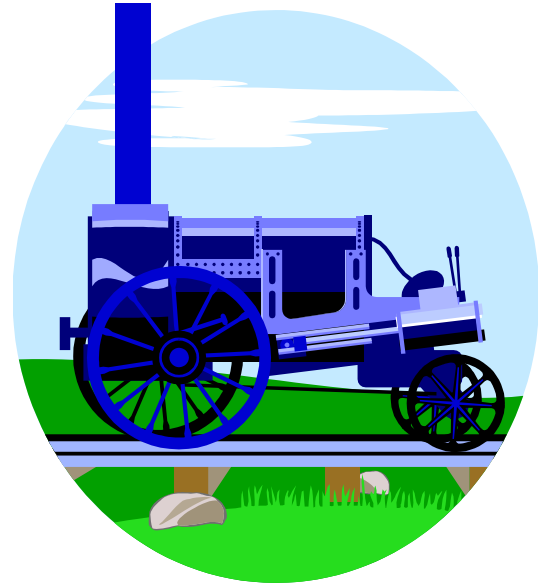
příspěvková organizace

MOZARTOVA 48, 779 00 OLOMOUČ

tel.: 585 427 142, 775 116 442; fax: 585 422 713

email: kundrum@centrum.cz; www.zs-mozartova.cz

Autor:	<i>Mgr. Marie Švandová</i>
Vzdělávací oblast:	<i>Člověk a jeho svět</i>
Vzdělávací obor:	<i>Člověk a jeho svět</i>
Vyučovací předmět:	<i>Vlastivěda</i>
Ročník:	<i>5.</i>
Tematická oblast:	<i>České dějiny 2</i>
Téma hodiny:	<i>Na cestě k pokroku</i>
Označení DUM:	<i>VY_32_INOVACE_41.04.SVA.VL.5</i>
Vytvořeno:	<i>30. 09. 2013</i>



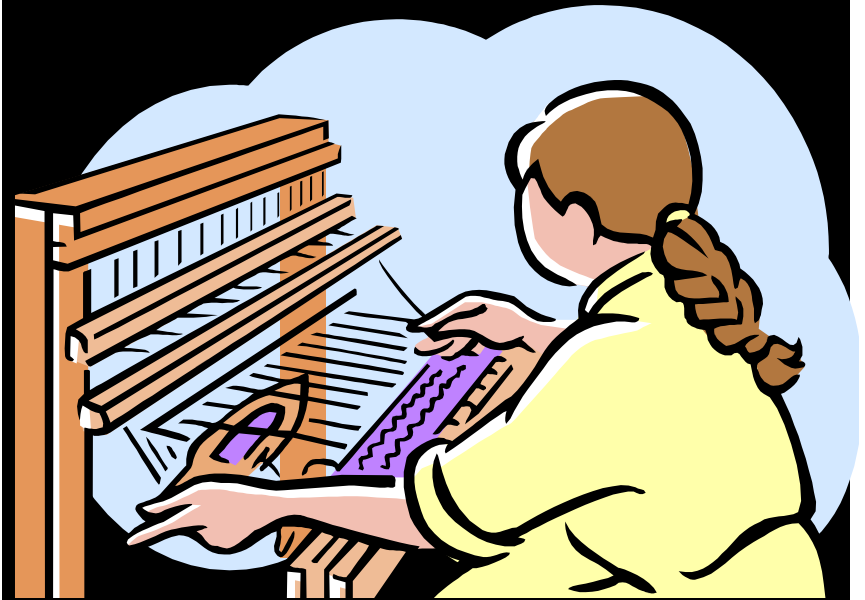
Na cestě k pokroku

Průmyslová revoluce

Manufaktury

- 18. a 19. století
- řemeslnické dílny se mění v manufaktury
- postupně se zavádí stroje – poháněla je voda
- Hledal se nový způsob pohánění strojů

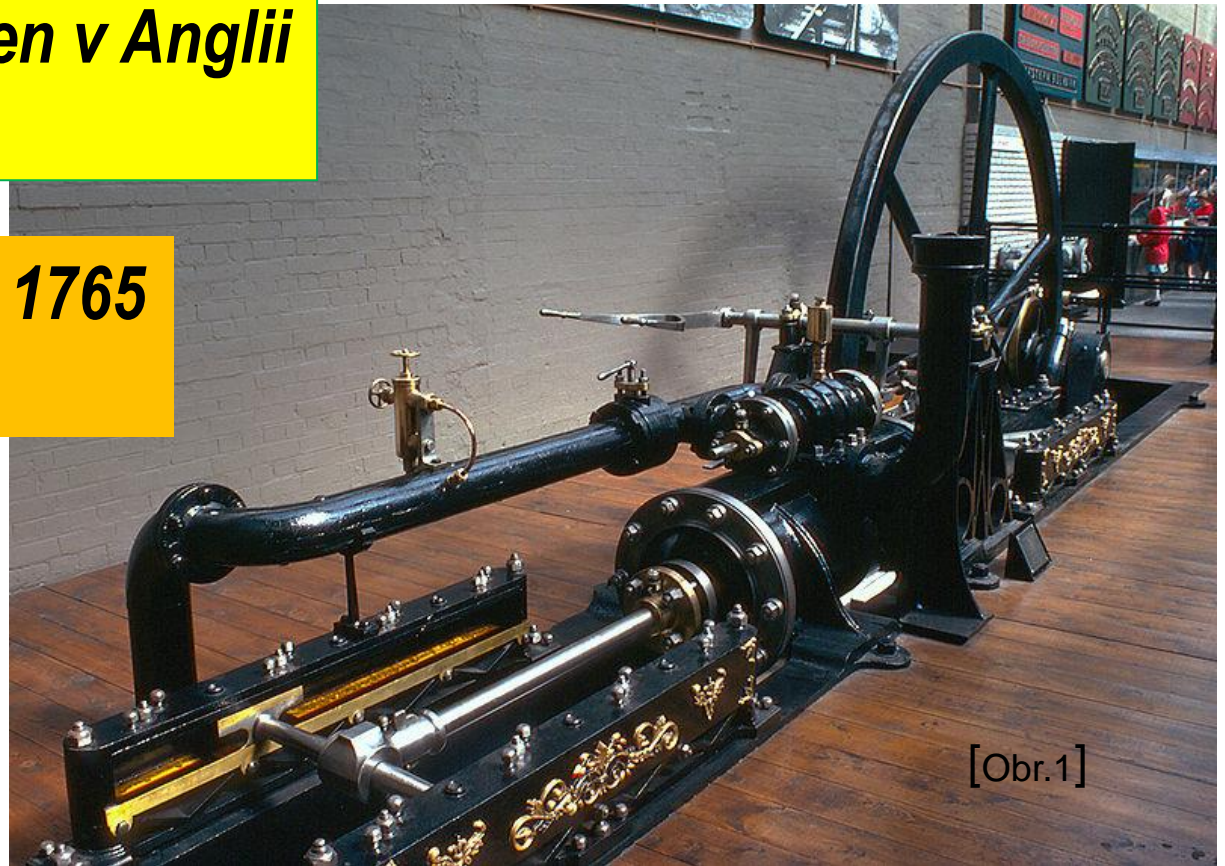
- ▶ Dělníci vyráběli jen část výrobku



Vynález parního stroje změnil svět

✓ První sestaven v Anglii

✓ James Watt - 1765



[Obr.1]

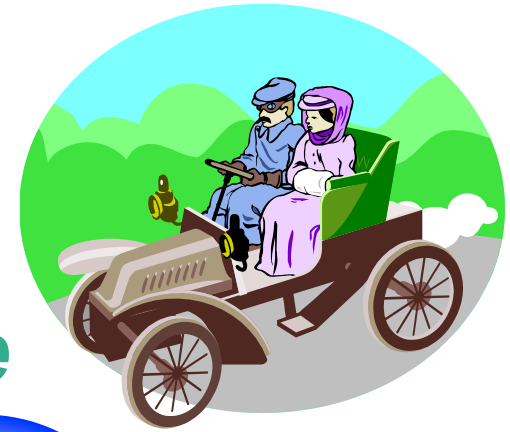
Svět páry

- ✓ *Vynález parního stroje změnil výrobu*
- ✓ *Manufakturní výroba se mění ve strojovou*
- ✓ *Vznikají nové továrny*
- ✓ *Parní stroj má ohromný význam v dopravě*



Vynálezy měnily život lidí

✓ *Vynálezy se prosazovaly všude*



✓ *Vznikala nová povolání*



✓ *Rozvíjel se průmysl, zdokonaľovala se výroba železa, rozvíjela se těžba uhlí*



Vynálezci

Vynálezy

- ✓ *ani v českých zemích chytré hlavy nezahálely*
- ✓ *přijel první parník i první automobil*

- *Josef Božek*

- *Josef Ressler*

- *Bratřenci Veverkové*

- *Prokop Diviš*

- *Parní loď*

- *Lodní šroub*

- *Ruchadlo*

- *Bleskosvod*

Doprava

- ▶ Zrychlená doprava – usnadnila rozvoj výroby a obchodu

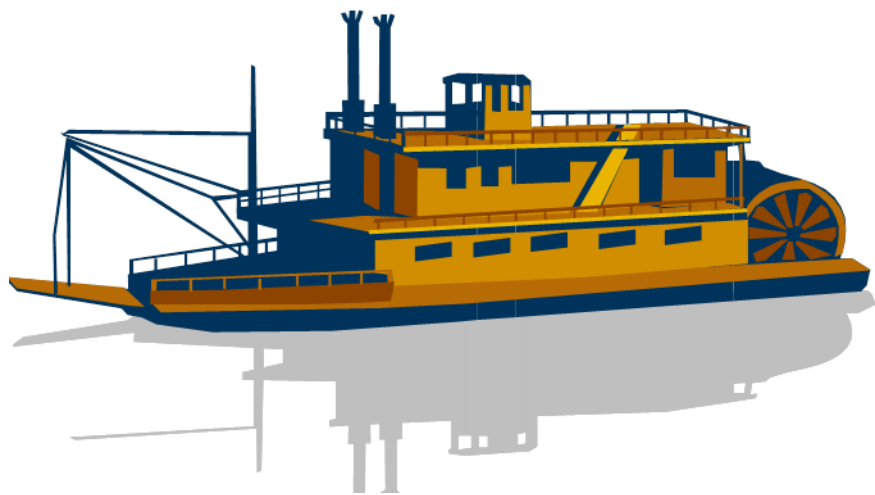


Parní lokomotiva – nahradila koňskou železnici

- ▶ První automobil

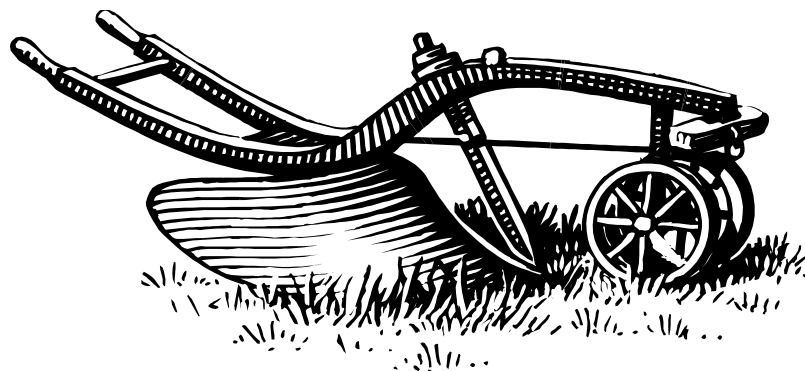


Replika Božkova parovozu



- ▶ Parníky pluly i po českých řekách

- ▶ Ruchadlo – pluh, který půdu rozrušoval, provzdušňoval a převracel



Rozvíjel se průmysl

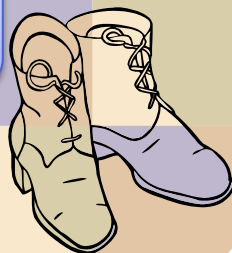
Textilní



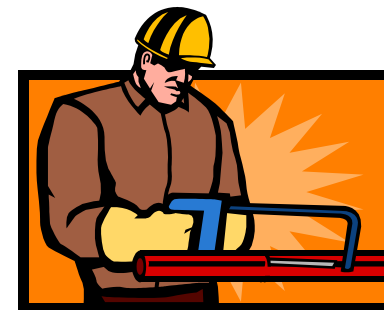
Strojírenský



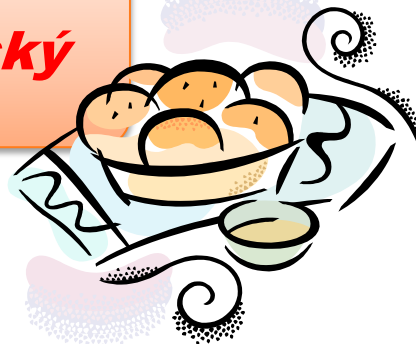
Obuvnický



Výroba železa



Potravinářský



Těžba uhlí





ZÁKLADNÍ ŠKOLA OLOMOUČ

příspěvková organizace

MOZARTOVA 48, 779 00 OLOMOUČ

tel.: 585 427 142, 775 116 442; fax: 585 422 713

email: kundrum@centrum.cz; www.zs-mozartova.cz

Seznam použité literatury a pramenů:

ČAPKA, F. Vlastivěda 5. Významné události nových českých dějin, učebnice pro 5.ročník. Brno: Nová škola, 2013. ISBN 978-80-7289-480-2. s. 25 - 27.

ČAPKA, F. Člověk a jeho svět. Lidé a čas. Obrazy z novějších českých dějin. Všeň: Alter, 2012. ISBN 978-80-7245-229-3. s. 59

Dlouhý, A., Chmelařová, H. Pracovní listy k učebnici Obrazy z novějších českých dějin. Všeň: ALTER, 2011. 47 s. ISBN 80-7168-013-3.

Použité zdroje:

Obrazový materiál je použit z galerie obrázků a klipartů Microsoft Office.

Strana 3

[OBR.1] [cit.2013-09-27]Dostupný pod licencií Creative Commons na

WWW:<http://cs.wikipedia.org/wiki/Soubor:SwanningtonEngine_01.jpg>.

Strana 7

[OBR.2] [cit.2013-09-27]Dostupný pod licencií Creative Commons na

WWW:<<http://cs.wikipedia.org/wiki/Soubor:Ctyrkolak.jpg>>

Strana 7

[OBR.3] [cit.2013-09-27]Dostupný pod licencií Creative Commons na

WWW:<http://cs.wikipedia.org/wiki/Soubor:Bozek%27s_steam_automobile.jpg>.

Nečíslovaný obrazový materiál je použit z kolekce programu Microsoft PowerPoint.