



## ZÁKLADNÍ ŠKOLA OLOMOUC

příspěvková organizace

MOZARTOVA 48, 779 00 OLOMOUC

tel.: 585 427 142, 775 116 442; fax: 585 422 713

email: [kundrum@centrum.cz](mailto:kundrum@centrum.cz); [www.zs-mozartova.cz](http://www.zs-mozartova.cz)



INVESTICE DO ROZVOJE VZDĚLÁVÁNÍ

**Projekt: ŠKOLA RADOSTI, ŠKOLA KVALITY**

**Registrační číslo projektu: CZ.1.07/1.4.00/21.3688**

### **EU PENÍZE ŠKOLÁM**

**Operační program Vzdělávání pro konkurenceschopnost**



## ZÁKLADNÍ ŠKOLA OLOMOUC

příspěvková organizace

MOZARTOVA 48, 779 00 OLOMOUC

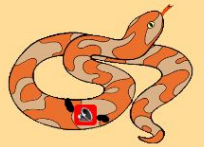
tel.: 585 427 142, 775 116 442; fax: 585 422 713

email: [kundrum@centrum.cz](mailto:kundrum@centrum.cz); [www.zs-mozartova.cz](http://www.zs-mozartova.cz)

<b>Autor:</b>	<i>Mgr. Pavla Repová</i>
<b>Vzdělávací oblast:</b>	<i>Jazyk a jazyková komunikace</i>
<b>Vzdělávací obor:</b>	<i>Anglický jazyk</i>
<b>Vyučovací předmět:</b>	<i>Anglický jazyk</i>
<b>Ročník:</b>	<i>5.</i>
<b>Tematická oblast:</b>	<i>Konverzační témata</i>
<b>Téma hodiny:</b>	<i>Animals and pets 1</i>
<b>Označení DUM:</b>	<i>VY_32_Inovace_42.03.REP.AJ.5</i>
<b>Vytvořeno:</b>	<i>20. 01. 2014</i>

# Pets or Animals

Vyber ze zvířat domácí mazlíčky a přesuň je do domečku.



I've got four  
pets in my house.

# More pets

Přiřaď k domácím mazlíčkům  
správné názvy.

1.



a SPIDER

4



a PARROT

2



a MOUSE

5



a BIRD

3



a HAMSTER

6.



a TURTLE

find a pair

find a pair

find a pair

find a pair

find a pair

find a pair

find a pair

find a pair

find a pair

find a pair

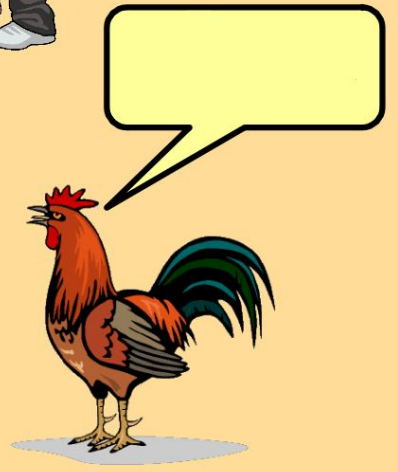
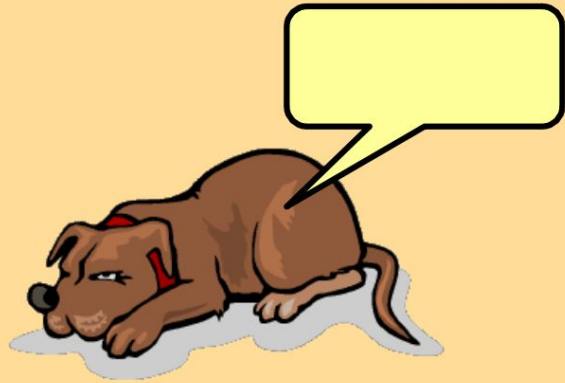
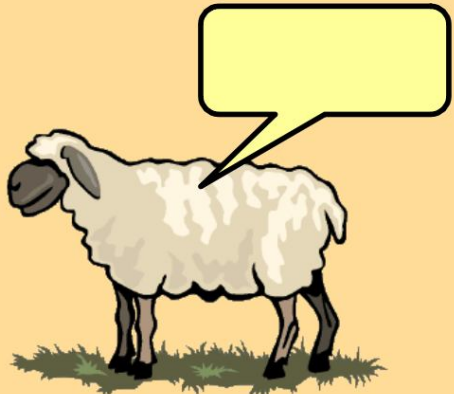
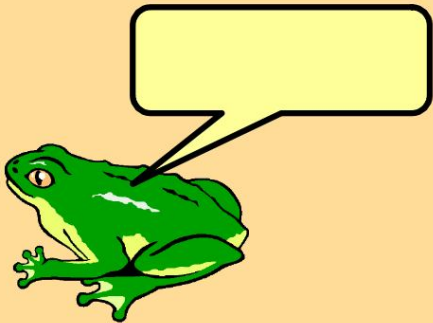
find a pair

find a pair

# Animals's sounds in English

Do a cat, please!

miaow

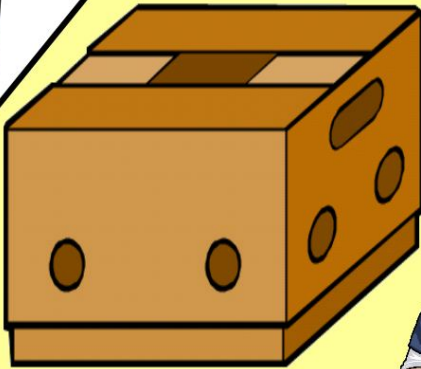


My pet has got two small ears and four little legs. It has got whiskers, too. It is black and white and it eats grass and grain. It is a \_\_\_\_\_.

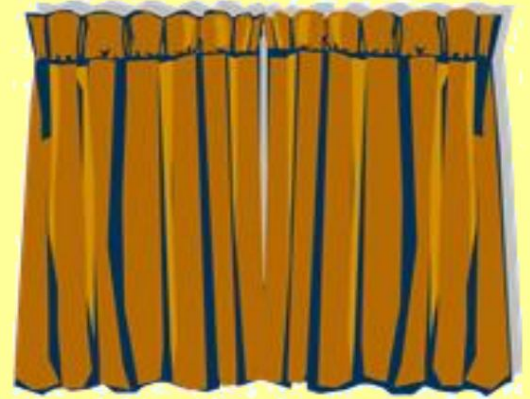
**What pet have I got?**

My pet is big and fast. It has got white body and long black hair. It has got hooves, too. It lives outside on the farm. It is a \_\_\_\_\_.

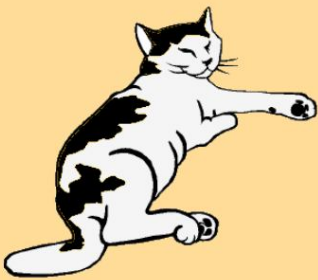
1.



2.



**And what pet have YOU got?**



**IS**

small/ little/ big

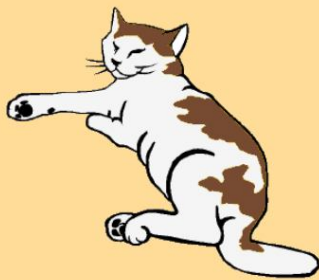
shy/ friendly



**My pet HAS GOT**

two/four legs

wings/ feathers



**EATS**

grain, meat, grass

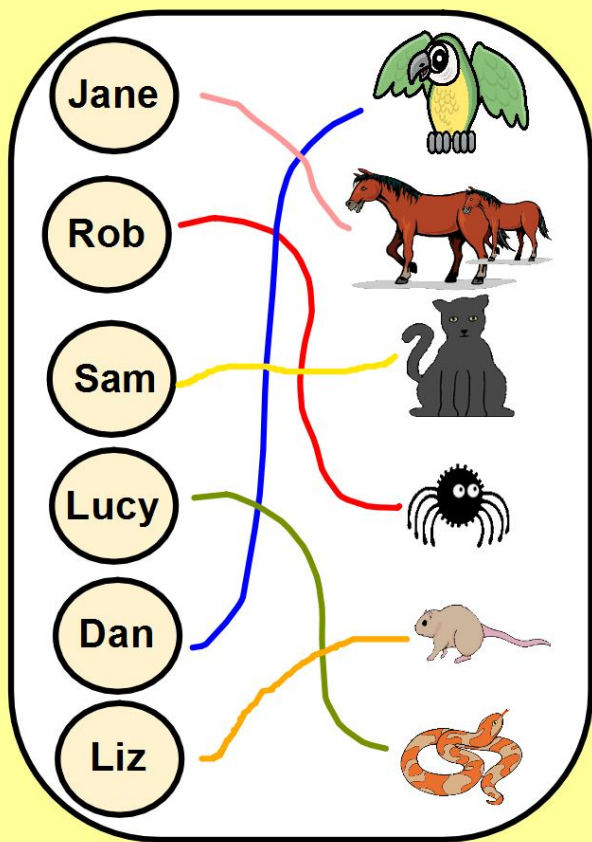


**LIVES**

inside/outside/in my room/ in the garden



## Questions and short answers



Has Jane got two fish?

Has Rob got a spider?

Has Sam got a hamster?

Has Lucy got a snake?

Has Dan got a budgie?

Has Liz got a guinea pig?

**Najdi ve větách gramatické chyby.**

1. I's got ten little fish.

2. We have gott two dogs  
and a cat.

3. Peter've got a big spider.

4. You has got a nice  
guinea pig.

5. My grandparents has got  
a budgie.

6. Anne have got a new puppy.



## ZÁKLADNÍ ŠKOLA OLOMOUČ

příspěvková organizace

MOZARTOVA 48, 779 00 OLOMOUČ

tel.: 585 427 142, 775 116 442; fax: 585 422 713

email: [kundrum@centrum.cz](mailto:kundrum@centrum.cz); [www.zs-mozartova.cz](http://www.zs-mozartova.cz)

### **Seznam použité literatury a pramenů:**

HUTCHINSON, T. *Project učebnice angličtiny 1*. Oxford : Oxford University Press, 2008. ISBN 978-0-19-476414-8. s. 30-31.

### **Použité zdroje:**

Obrazový materiál je použit z knihovny prostředků ActivInspire a z galerie obrázků a klipartů Microsoft Office.

Žáci mají rozhodnout, která ze zvířat patří mezi domácí mazlíčky a šipkou je přesunout do domečku. Kliknutím na obojek se žáci přesvědčí o správné odpovědi.

Zvuk výbuchu značí špatnou a zvuk "magie" správnou odpověď.

Klíč: a snake  
fish  
a rabbit  
a budgie

Žáci k obrázkům pomocí šipky přetáhnou odpovídající názvy zvířat.

Klíč:

1. a lizard
2. a turtle
3. a mouse
4. a snail
5. a chinchilla
6. a hamster

Hra Pexeso slouží k procvičení domácích mazlíčků z předchozího listu.

Žáci se naučí anglické zvuky zvířat a procvičují je podle vzoru ve dvojicích.

Správné odpovědi lze odkrýt za použití gumy.

Žáci hádají, kteří domácí mazlíčci se skrývají pod krabicí a oponou.

Správné odpovědi lze zjistit odsunutím krabice a opony.

Žáci popisují svého domácího mazlíčka za pomoci bodů uvedených na této stránce.

Žáci odpovídají na otázky za pomoci krátkých odpovědí:

Yes, (s)he has; No (s)he hasn't.

Správná odpověď se zobrazí po kliknutí na zelené obdélníky.

Žáci podtrhnou chyby ve větách a správné odpovědi přepíšou do sešitu.

V každé větě je pouze jedna chyba.

Správné odpovědi se zobrazí po kliknutí na zelené a žluté obdélníky.