



## ZÁKLADNÍ ŠKOLA OLOMOUC

příspěvková organizace

MOZARTOVA 48, 779 00 OLOMOUC

tel.: 585 427 142, 775 116 442; fax: 585 422 713

email: [kundrum@centrum.cz](mailto:kundrum@centrum.cz); [www.zs-mozartova.cz](http://www.zs-mozartova.cz)



INVESTICE DO ROZVOJE VZDĚLÁVÁNÍ

**Projekt: ŠKOLA RADOSTI, ŠKOLA KVALITY**

**Registrační číslo projektu: CZ.1.07/1.4.00/21.3688**

### **EU PENÍZE ŠKOLÁM**

**Operační program Vzdělávání pro konkurenceschopnost**



## ZÁKLADNÍ ŠKOLA OLOMOUC

příspěvková organizace

MOZARTOVA 48, 779 00 OLOMOUC

tel.: 585 427 142, 775 116 442; fax: 585 422 713

email: [kundrum@centrum.cz](mailto:kundrum@centrum.cz); [www.zs-mozartova.cz](http://www.zs-mozartova.cz)

<b>Autor:</b>	<i>Mgr. Pavla Repová</i>
<b>Vzdělávací oblast:</b>	<i>Jazyk a jazyková komunikace</i>
<b>Vzdělávací obor:</b>	<i>Anglický jazyk</i>
<b>Vyučovací předmět:</b>	<i>Anglický jazyk</i>
<b>Ročník:</b>	<i>5.</i>
<b>Tematická oblast:</b>	<i>Konverzační témata</i>
<b>Téma hodiny:</b>	<i>Places in a town 1</i>
<b>Označení DUM:</b>	<i>VY_32_Inovace_42.15.REP.AJ.5</i>
<b>Vytvořeno:</b>	<i>25. 4. 2014</i>







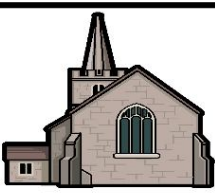
# TOWN

It's a small/  
big town.

There are...s  
in/at/in front  
of/ next to...

There is/

I can see ...

1.		(one)	✗
2.		(a lot of)	✓
3.		(one)	✓
4.		(a lot of)	✗
5.		(one)	✗
6.		(one)	✓

Excuse me. Is there a \_\_\_\_\_ near here?

Yes, there is.

I'm afraid there isn't, sorry.

Excuse me. Are there \_\_\_\_\_s in this town?

Yes, there are.

I'm afraid there aren't, sorry.

What can you do in these places?

What can't you do there?

1.



2.



3.



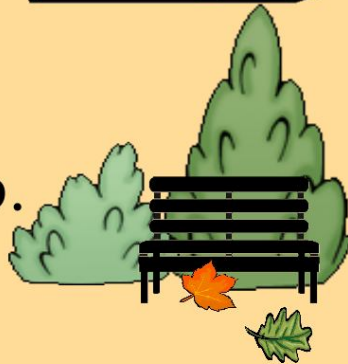
4.



5.



6.



make a mess  
look around  
listen to music  
do sports wait  
get money  
do the shopping  
steal pay  
watch films  
walk the dog  
read sleep

## THE CITY OF OLOMOUC

*Olomouc is in the middle of Moravia. There are almost 100 000 people in our city.*

*You can find here the University of Palacký, the Archbishop's Palace, the Moravian philharmonic orchestra, waterpark, swimming pool and a zoo.*

*There are a lot of museums, shops, cafés, cycle tracks, parks, schools, factories, offices and hotels.*



*Ask your friend*

What's your favourite place in Olomouc?

Where is your favourite place?

What can/ can't you do there?

How often do you go there?

Put the words in  
the right order.

V jakých situacích tyto  
fráze použiješ?

1.        
WAY? YOU THE SHOW ME CAN

2.       
CROSS THE ROAD. CAN WE

3.       
I CAN YOU? HELP HOW

4.      
YOU ENGLISH? CAN SPEAK





## ZÁKLADNÍ ŠKOLA OLMOUC

příspěvková organizace

MOZARTOVA 48, 779 00 OLMOUC

tel.: 585 427 142, 775 116 442; fax: 585 422 713

email: [kundrum@centrum.cz](mailto:kundrum@centrum.cz); [www.zs-mozartova.cz](http://www.zs-mozartova.cz)

### **Seznam použité literatury a pramenů:**

HUTCHINSON, T. *Project učebnice angličtiny 1*. Oxford : Oxford University Press, 2008. ISBN 978-0-19-476414-8. s. 56-61.

### **Použité zdroje:**

Obrazový materiál je použit z galerie obrázků Active Inspire.

Žáci popisují obrázek města. Používají fráze ze žluté tabulky.

Konverzační cvičení ve dvojicích.

Žáci vytvářejí rozhovor podle vzoru na tabuli.

Obrázky představují ikony jednotlivých budov.

Klíč:

1. Excuse me. Is there a café near here?

- I'm afraid there isn't, sorry.

2. Excuse me. Are there (a lot of) museums near here?

- Yes, there are.

3. Excuse me. Is there a sports centre near here?

- Yes, there is.

4. Excuse me. Are there (a lot of) clothes shops near here?

- I'm afraid there aren't, sorry.

5. Excuse me. Is there a post office near here?

- I'm afraid there isn't, sorry.

6. Excuse me. Is there a church near here?

- Yes, there is.

Žáci vytvářejí věty o tom, co se může a nemůže dělat na daných místech. Používají vazbu can a can't a slovesa z modrého rámečku. Slovesa se mohou ve větách opakovat.

Klíč:

1. A hospital: You can wait there but you can't run.

2. A supermarket: You can do the shopping but you can't steal there.

3. A cinema:

You can watch films there but you can't listen to music.

4. A bank:

You can get money there but you can't sleep there.

5. A sports centre:

You can do sports there but you can't walk the dog there.

6. A park:

You can read there but you can't make a mess (dělat nepořádek).

Žáci si přečtou základní informace o městě Olomouc. Mohou vyjmenovávat další místa či budovy, které lze ve městě najít.

Kliknutím na obrázek se spustí krátké video s fotografiemi z města Olomouc.

Konverzační cvičení ve dvojících, skupinách či s celou třídou.

Žáci dávají slova do správného pořadí.

Klíč:

1. Can you show me the way? (např. turista v neznámém městě)

2. We can cross the road. (např. maminka dítěti, když se na semaforu objeví zelená)

3. How can I help you?  
(např. prodavačka v obchodě)

4. Can you speak English?  
(např. Čech mluvící pouze anglicky v Německu)